

Meedenken, meedoen of meebeslissen?

In Steenwijkerland kunt u op verschillende manieren meedenken, meedoen en soms ook meebeslissen. Niet alleen als de gemeente een plan heeft, maar ook als u zelf initiatiefnemer bent. Over dat laatste is iets geregeld in de Omgevingswet. Namelijk dat u uw omgeving bij uw plan of idee moet betrekken.

De omgeving bij uw plan betrekken

Een stappenplan voor initiatiefnemers

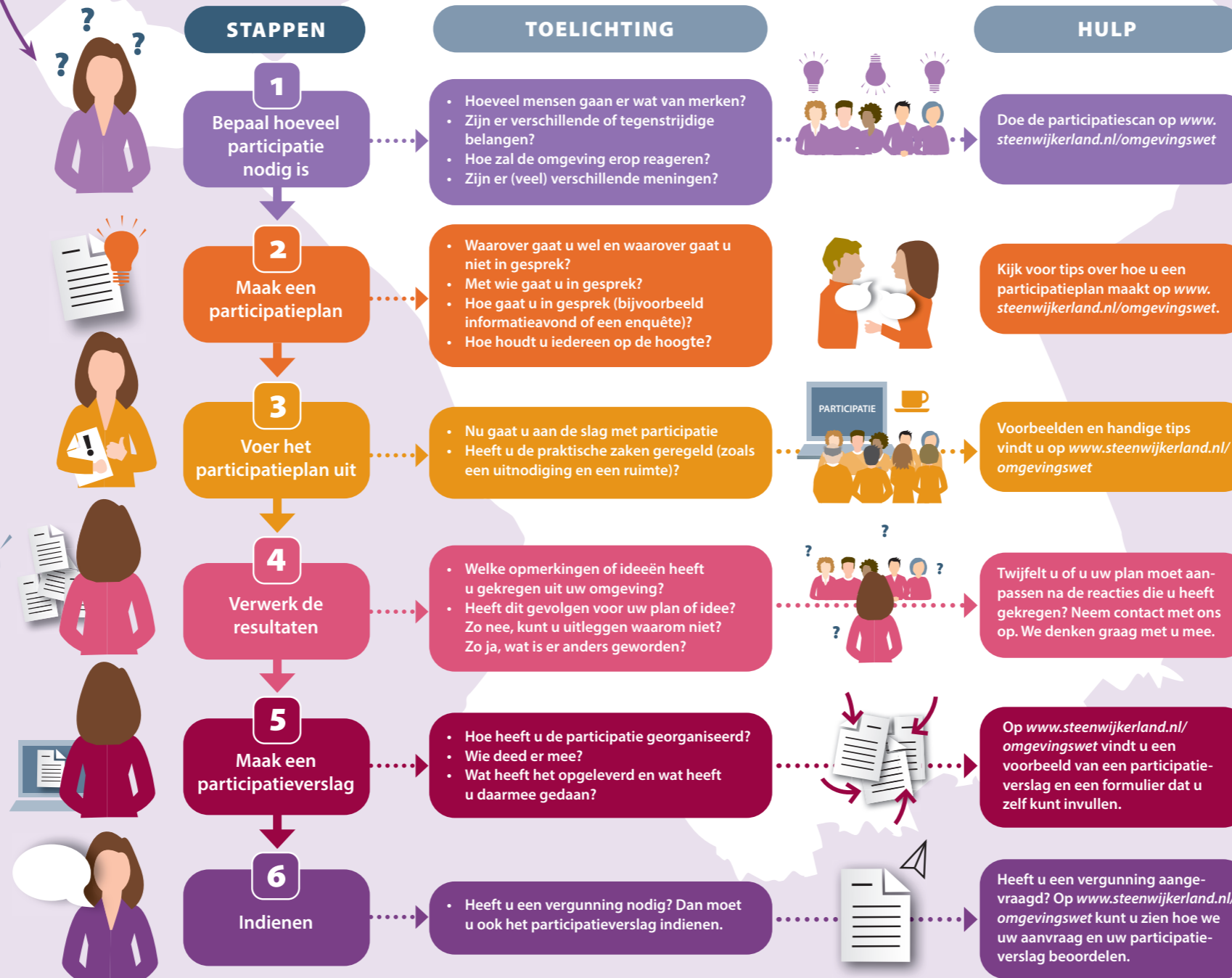
Heeft u een plan of idee dat veel invloed heeft op de omgeving? Dan is daarover iets geregeld in de Omgevingswet. Als initiatiefnemer is het goed om uw buurt bij uw plan of idee te betrekken, in sommige gevallen is dat verplicht*. Hoe? Dát bepaalt u zelf. Wél moet u een participatieplan maken. En dat is belangrijk. Als u een omgevingsvergunning voor uw (ver)bouwplan aanvraagt, moet u namelijk aangeven wat u aan participatie gedaan heeft, hoe u dat heeft gedaan en wat het resultaat was.

* Kijk op www.steenwijkerland.nl/omgevingswet of dat voor uw plan geldt.

Participatie is niet hetzelfde als draagvlak. Ook als je bij een plan betrokken bent, hoeft je het er nog niet mee eens te zijn. Daarom moeten de verwachtingen over en weer duidelijk zijn. Welke stappen moet u zetten als het om het betrekken van uw omgeving gaat?

Wilt u advies over hoe u het moet aanpakken? Laat het ons weten. We helpen u graag.

Kent u onze visie op (inwoners) participatie? Kijk voor een makkelijk leesbare samenvatting op www.steenwijkerland.nl/omgevingswet



Meer weten?

Wilt u meer weten over hoe u de participatie moet organiseren? Laat het ons weten. U kunt contact opnemen met onze adviseur participatie. U kunt bellen, een e-mail sturen of een afspraak maken om langs te komen.

☎ 14 0521

✉ info@steenwijkerland.nl