

An aerial photograph of a rural landscape. In the foreground, a large, dark water body, possibly a polder or a lake, is partially covered with bright green lily pads. To the right, a cluster of houses with brown roofs is nestled among trees. The background shows vast green fields under a hazy sky.

# Gieterse polder & omgeving Kulturhus

Scenario's voor een Toekomstbeeld  
Bijeenkomst Omgeving 12/13 okt 2022

Ruut van Paridon  
Van Paridon x de Groot  
Landschapsarchitecten

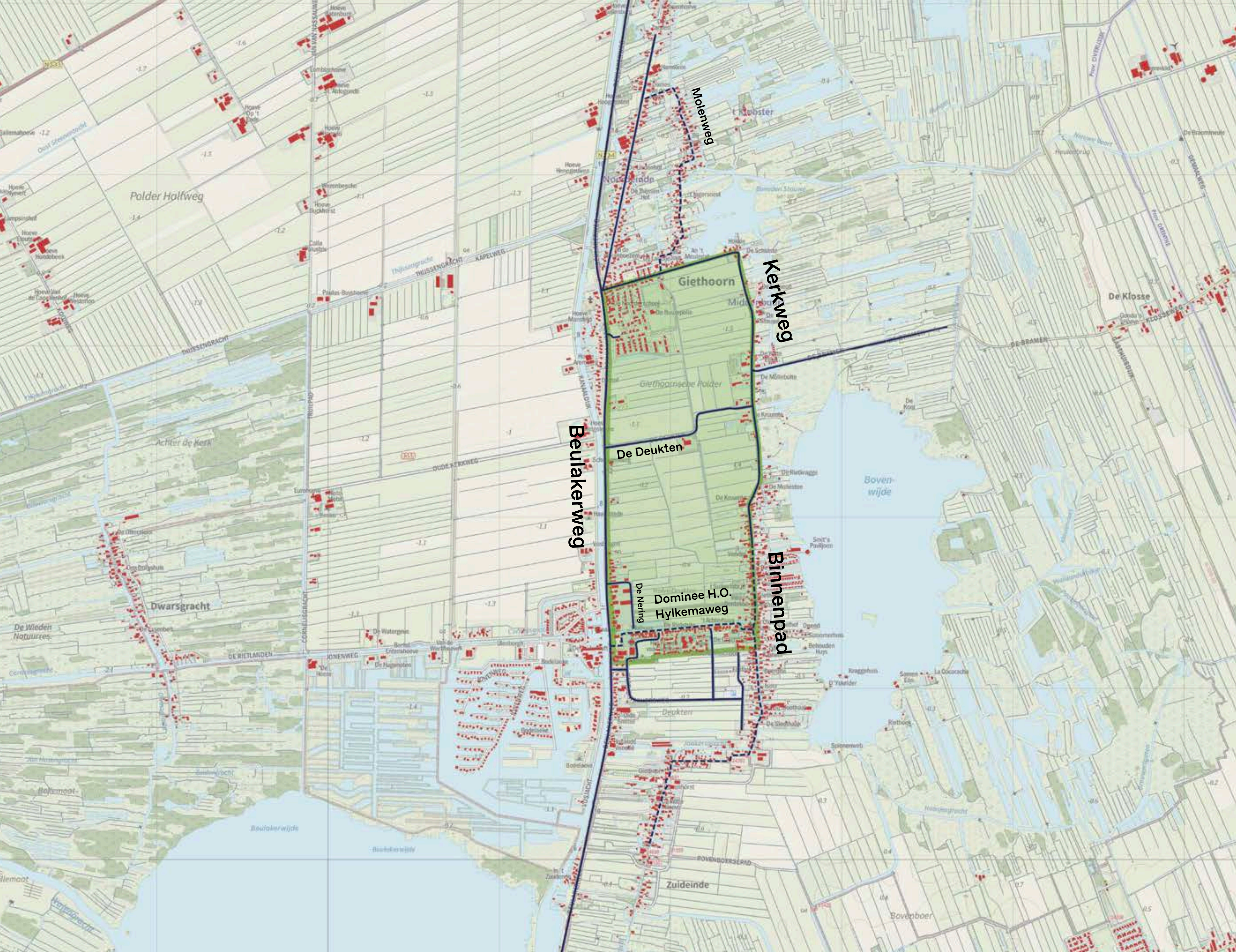


# Inhoud

- 1 Inleiding/opgave
- 2 Thematische analyse
- 3 Scenario met opties

# 1 Inleiding en opgave





**Studiegebied**  
De nadere uitwerking betreft de Gieterse Polder en de omgeving van het Kulturhus.









N334









## Impressie

- Grenst aan het centrumgebied









Kerkweg



## Gieterse Polder

- Vernatting en natuurontwikkeling.
- Biocascade t.b.v. schoon water N2000.
- Inschrijving van drie verschillende landbouwbedrijven op Erf Rodermond, en aanliggende grond.
- Ontmoetingscentrum op Erf Rodermond.
- Herstel oude kade met beplantingen.
- Eventueel nieuw bevaarbaar kanaal langs de kade.
- Fiets en wandelverbindingen door de polder, verbinding met de nieuwe school.
- Autoluw maken van het Binnenpad tussen P2 en 't Vonder.
- Verbinding 'nieuwbouw' noord met landschap
- Nieuwe parkeerplaats bij De Landije.
- Behoud loswal bij de molen.
- Verbouw molen tot werkende molen, toeristische functie/ horeca. Vrij molenbiotoop en eventueel nieuwe doorvaart.
- Eventueel woningbouw (120/160 woningen) in centrumgebied en Gieterse Polder.
- Nieuw multifunctioneel sportcomplex
- ...

## Omgeving Kulturhus

- De uitbreiding van de supermarkt.
- Uitbreiding en verplaatsing van de parkeerplaatsen bij de supermarkt.
- Uitgang van botenbedrijf Van Vossen op de parkeerplaats van de supermarkt.
- De wens van bewoners om de touringcars te verplaatsen.
- De definitieve locatie van het Toerist Information Centre.
- Het idee van een mobiliteitshub voor slimme voertuigen bij Van Vossen.

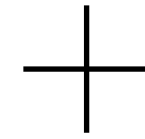
**Groot aantal opgaven, initiatieven en ideeën voor dit gebied**

**Doel is kaders, opgaven, maatregelen in samenhang tot elkaar uitwerken in een integraal Toekomstbeeld**





Toekomstvisie Giethoorn, 2020



Strategische mobiliteitsvisie

Perspectief Bestemming  
Weerribben-Wieden 2025,  
Stichting Weerribben-Wieden,  
concept, 2020

N2000

RAS (regionale adaptatie strategie)

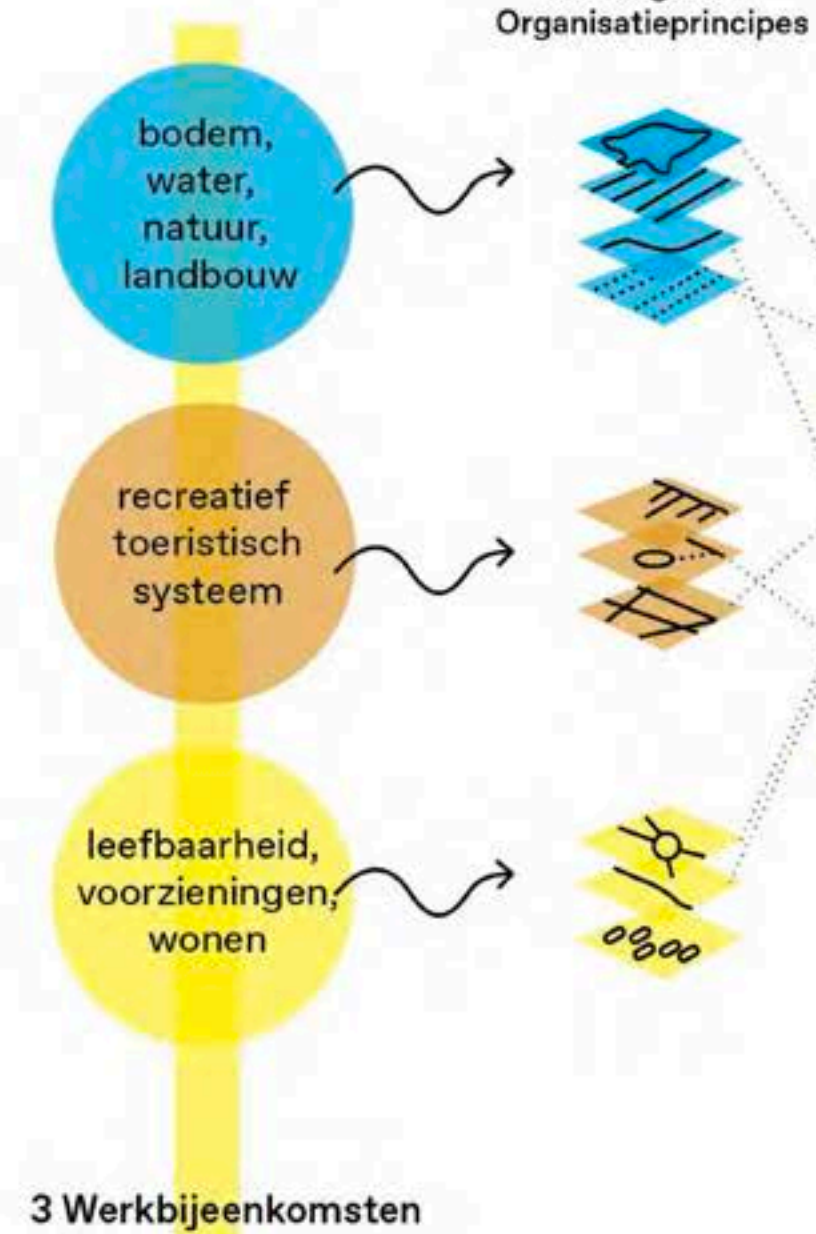
Onderzoek bodemdaling

Woonagenda Steenwijkerland  
22-26 (concept)

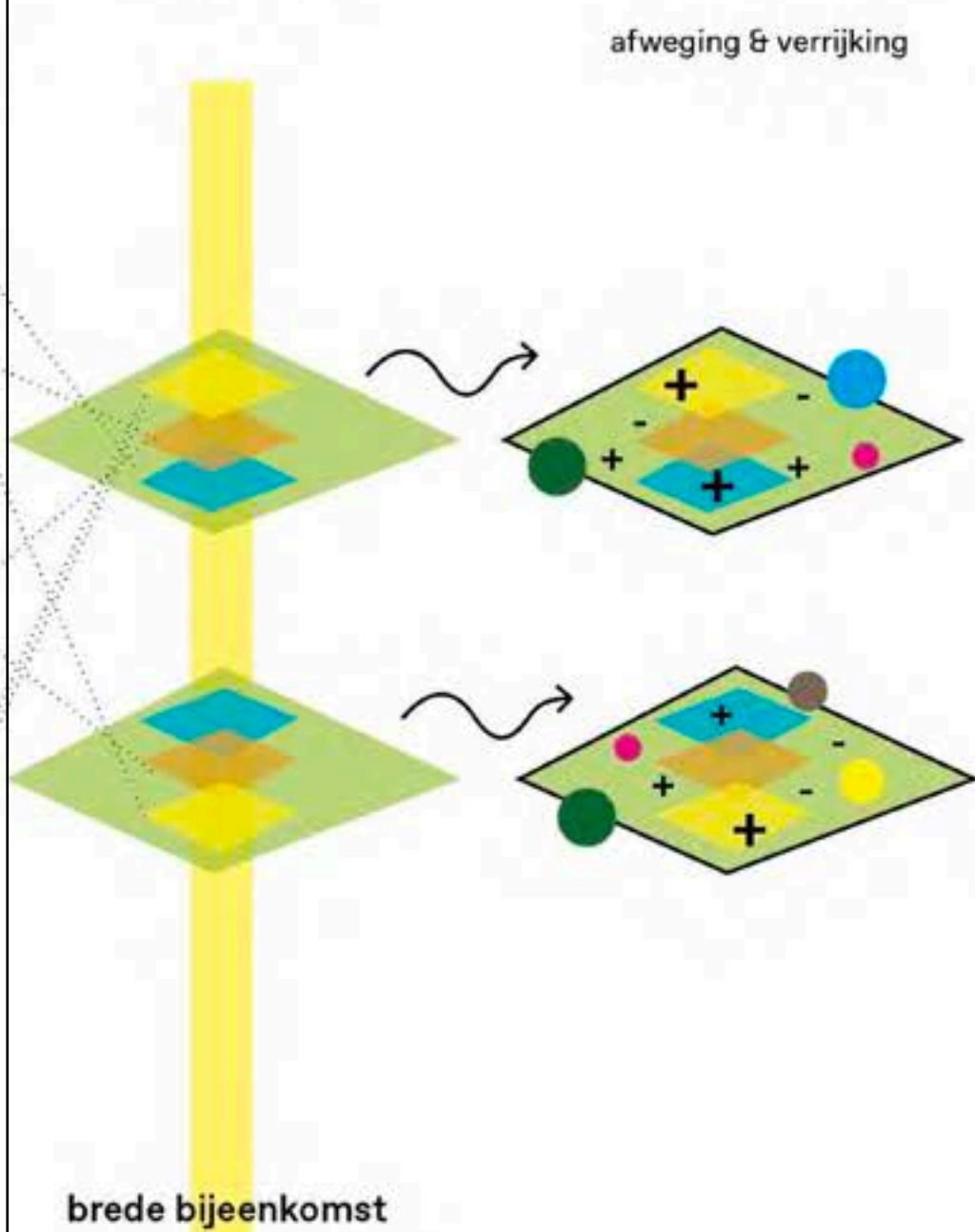
Kaders



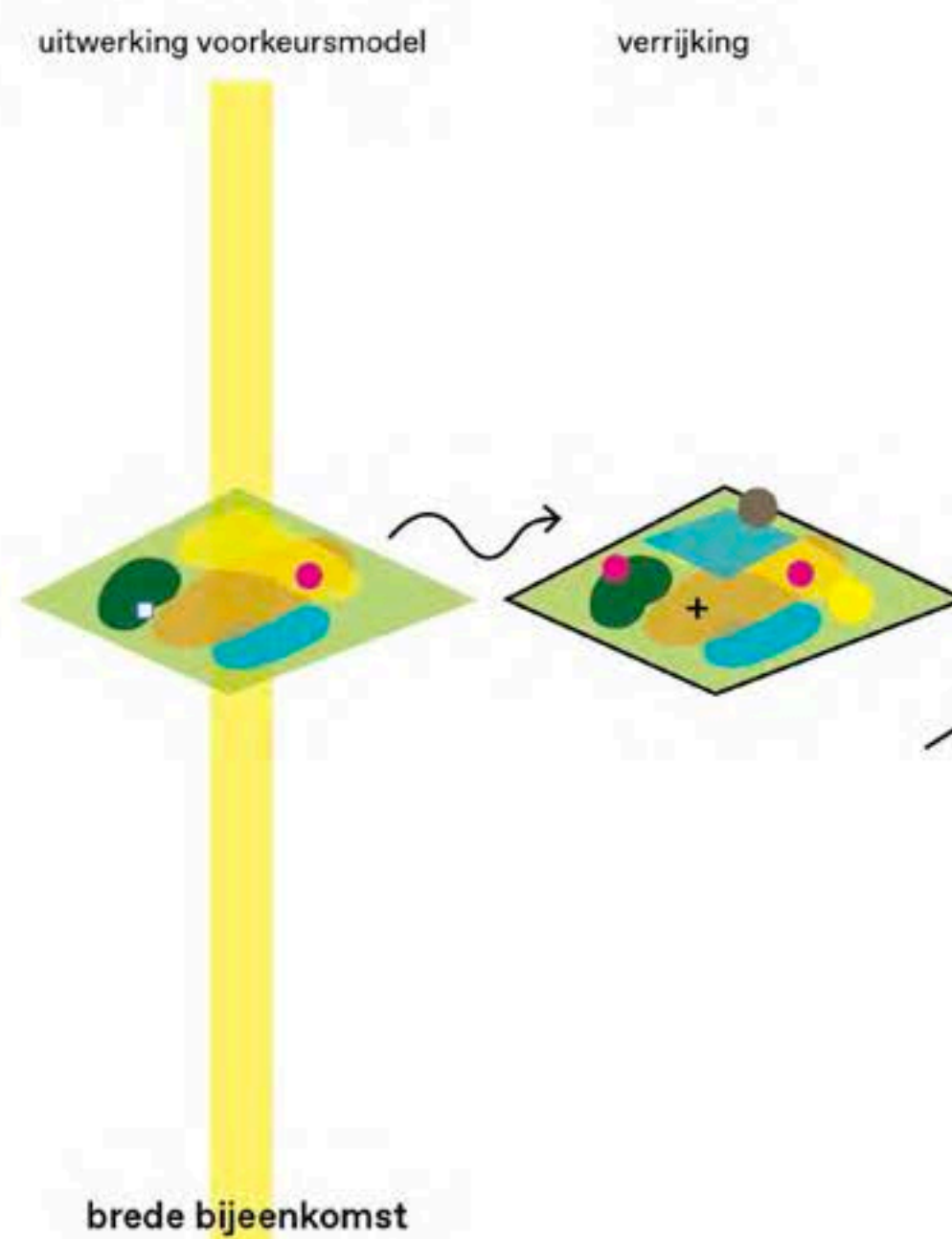
**RONDE 1**  
Thematische analyse



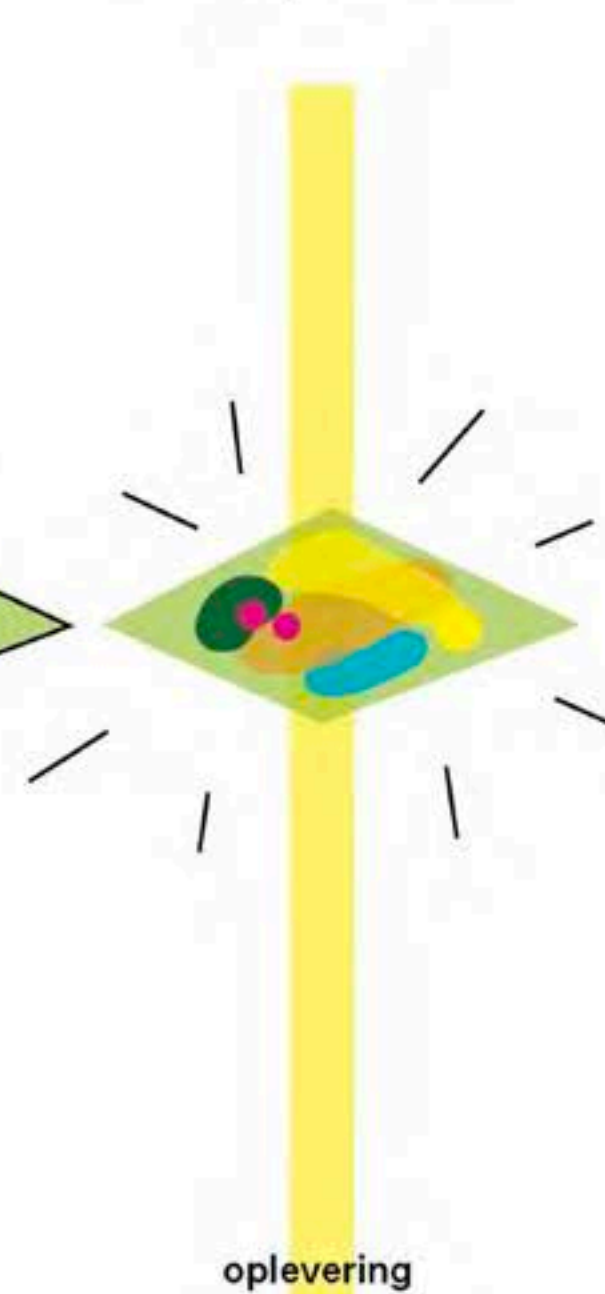
**RONDE 2**  
Modellen



**RONDE 3**  
Toekomstbeeld



**RONDE 4**  
Eindproduct



★  
Kaders en uitgangspunten  
voor vervolgproces  
met omgeving en  
bestuurlijk vaststellen

★  
Afweging modellen  
op basis van  
beoordelingskader

★  
Toekomstbeeld vaststellen  
als kader voor de concrete  
uitwerkingsprojecten

**Aanpak**

In vier rondes wordt gewerkt  
naar een gedeelde, vastgestelde  
nadere uitwerking van de  
Toekomstvisie voor de Gieterse  
Polder.



# 2 Thematische analyse

Laag 1 Cultuurhistorische waarden

Laag 2 Bodem, water en natuur

Laag 3 Recreatief netwerk (wandelen, fietsen)

Laag 4 Auto-ontsluiting / parkeren / ontvangst

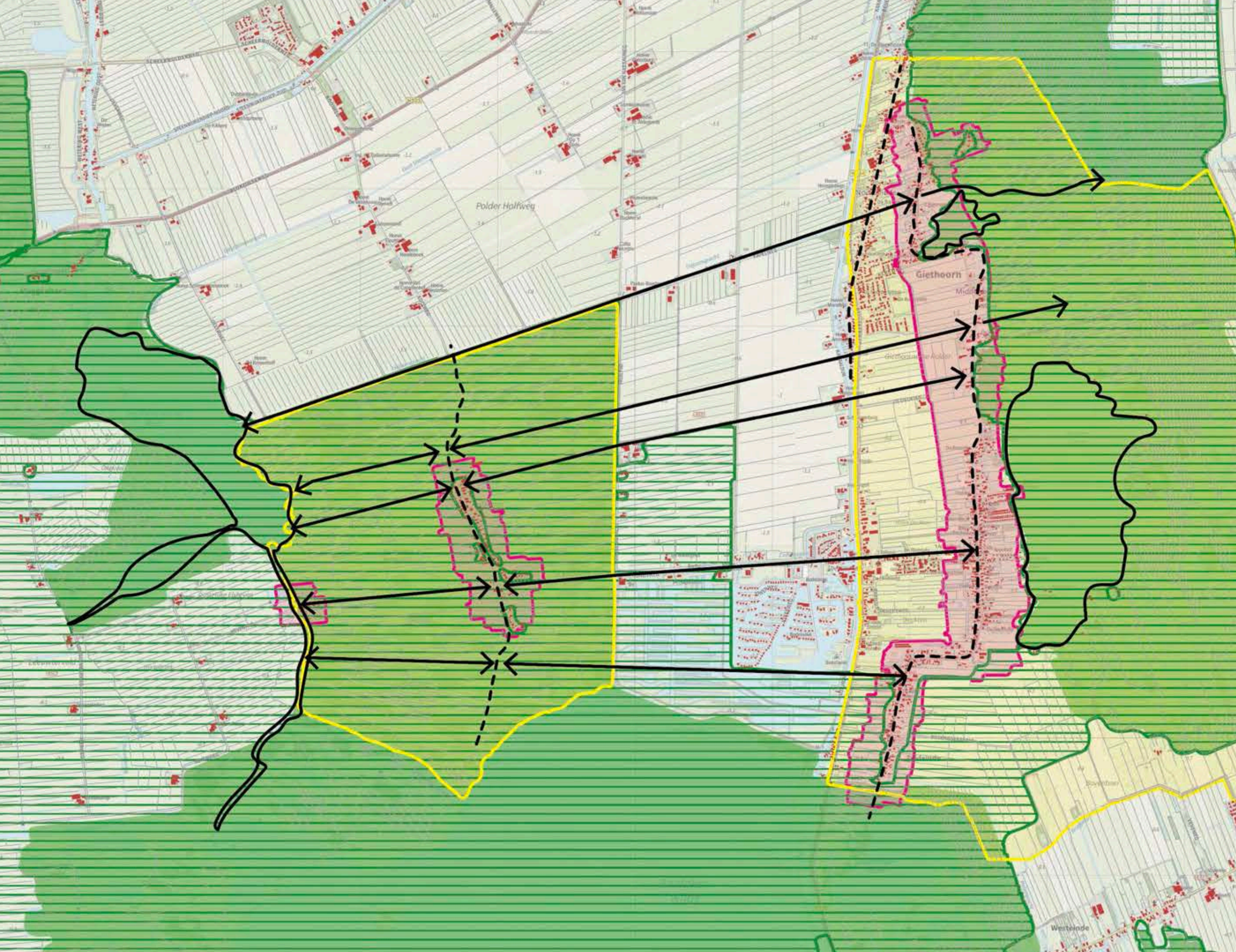
Laag 5 Wonen en voorzieningen



Laag 1

Cultuurhistorische waarden





## Laag 1 Cultuurhistorische waarden

Toekomstvisie:  
Cultuurhistorische kwaliteiten vormen de basis voor de identiteit van Giethoorn.

Kaders:  
- Beschermd Dorpsgezicht

- Toekomstvisie: elke ontwikkeling moet bijdragen aan de versterking van de kwaliteit en eigenheid van Giethoorn.

- Nationaal Park Weerribben Wieden: erfgoed laten zien en ontwikkelen om meer 'waardevolle' bezoekers te trekken.





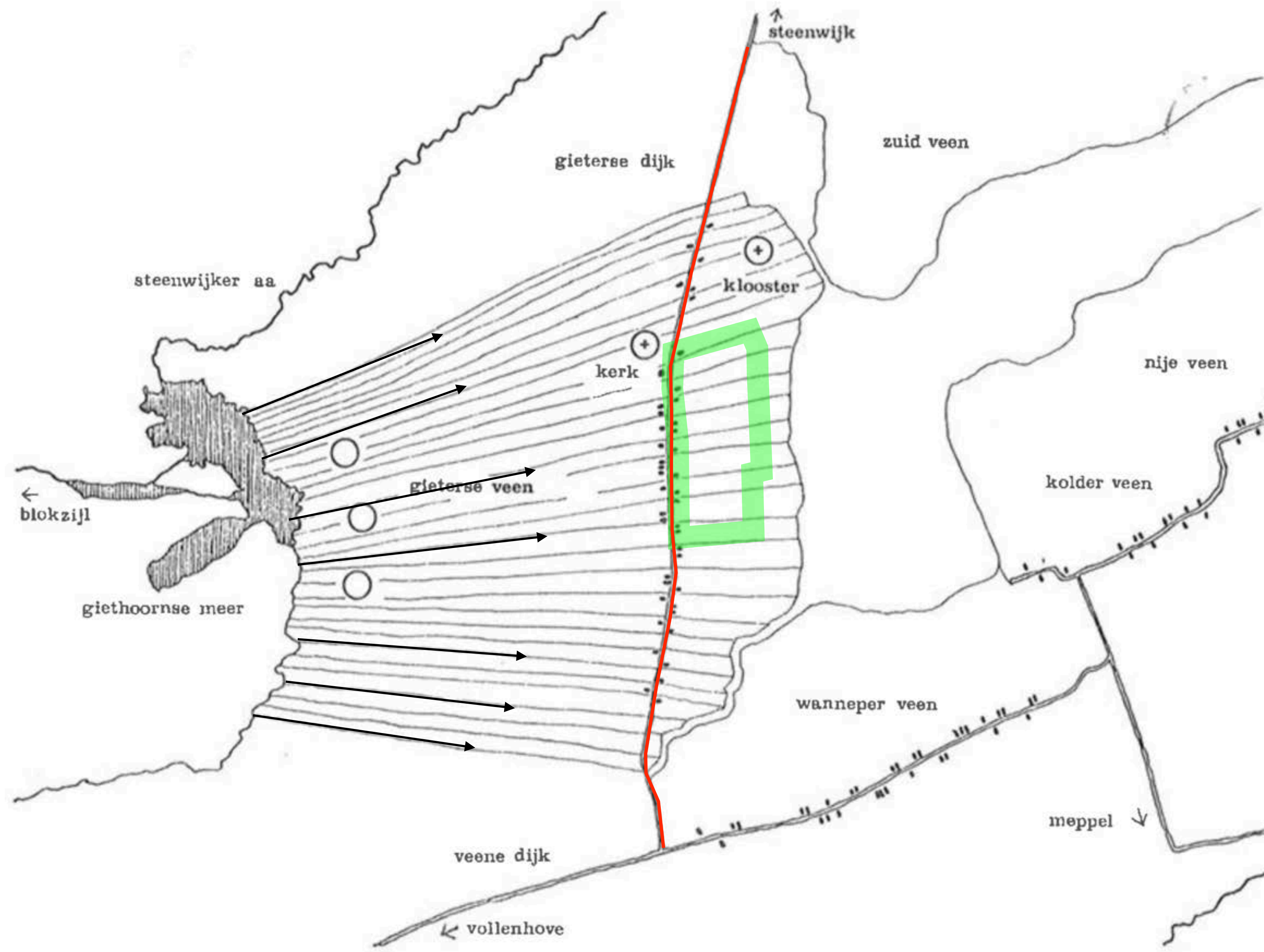
## **Laag 1**

### **Cultuurhistorische waarden**

Huidige situatie

- Sporen in het veld
- Maar ook moeilijk leesbaar ...





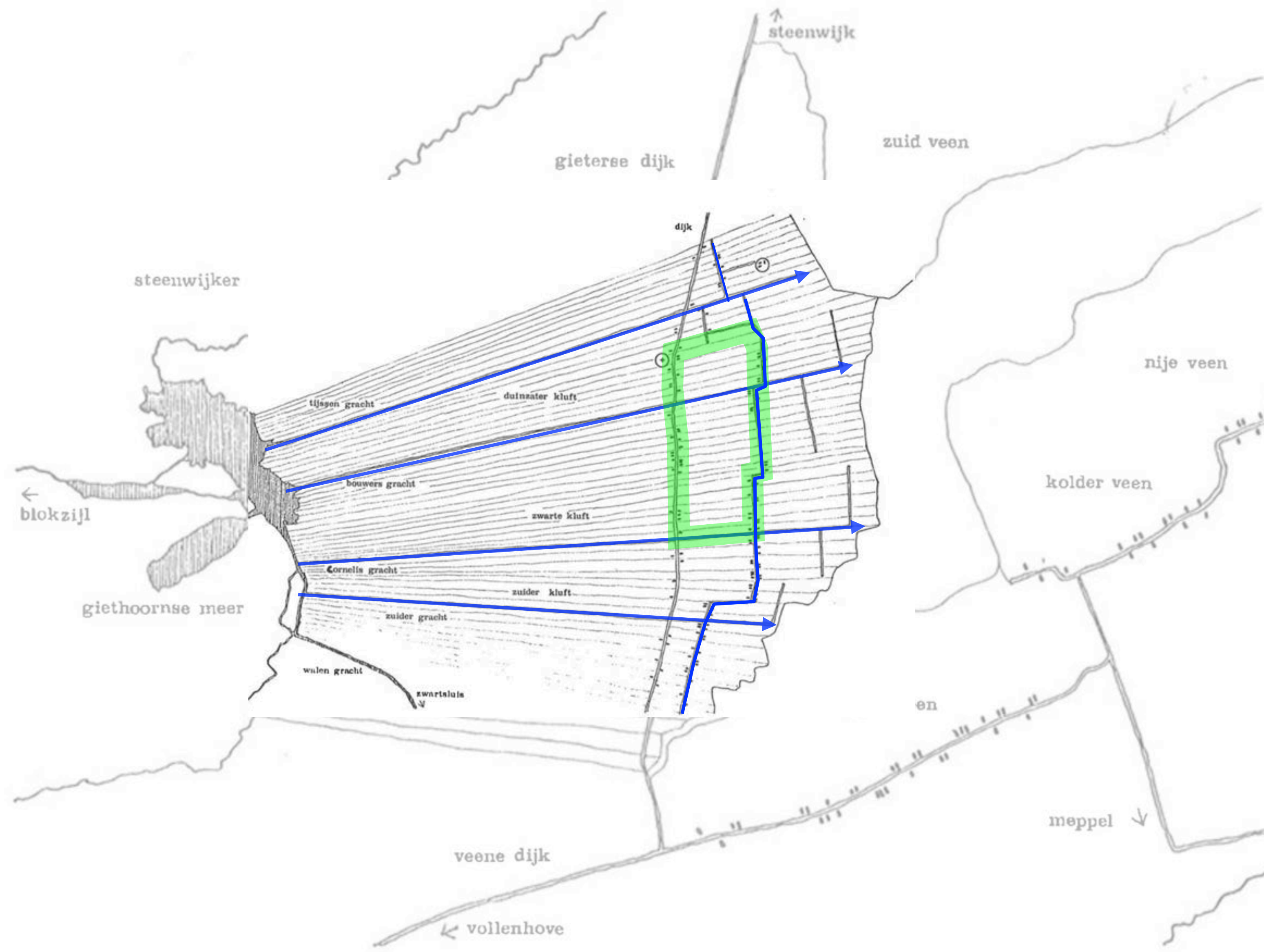
## Verkenning Ontstaansgeschiedenis

Oorspronkelijk:  
- Veenlandschap

12e eeuw tot ca 1550

- Start ontginning vanaf het Giethoornse meer t.b.v. turfwinning
- Wegdorp langs de Gieterse dijk/weg (Beulakerweg) (1550)





## Ontstaansgeschiedenis

16e eeuw

- Vanaf 1500 vervening op grote schaal
  - > Uitbreiding vaartenstelsel
- Serie van lange uitwaaiende grachten
- Aan de dwarsgrachten ontstaan 'waterstreekdorpen': Jonen, Dwarsgracht, Giethoorn

> door het afgraven ontstaan ontstaan trek- of petgaten, gescheiden door ribben of legakkers. In de verveende kavels ontstaan trilvenen, die later begroeien met riet en bos  
 > turfsteken, riet- en biezensnijden, visserij, eendekooierij, veeteelt (op hogere ribben), (hooi van de lagere delen), alles met transport over water





## Ontstaansgeschiedenis

18e eeuw

- Nieuwe plassen door stormen en watersnood: Beulakerwiede, Bovenwiede, het Wiede (1776)
- Stormvloed in 1825 slaat groot deel van de Middenbuurt weg, hierbij ontstaat het Molengat

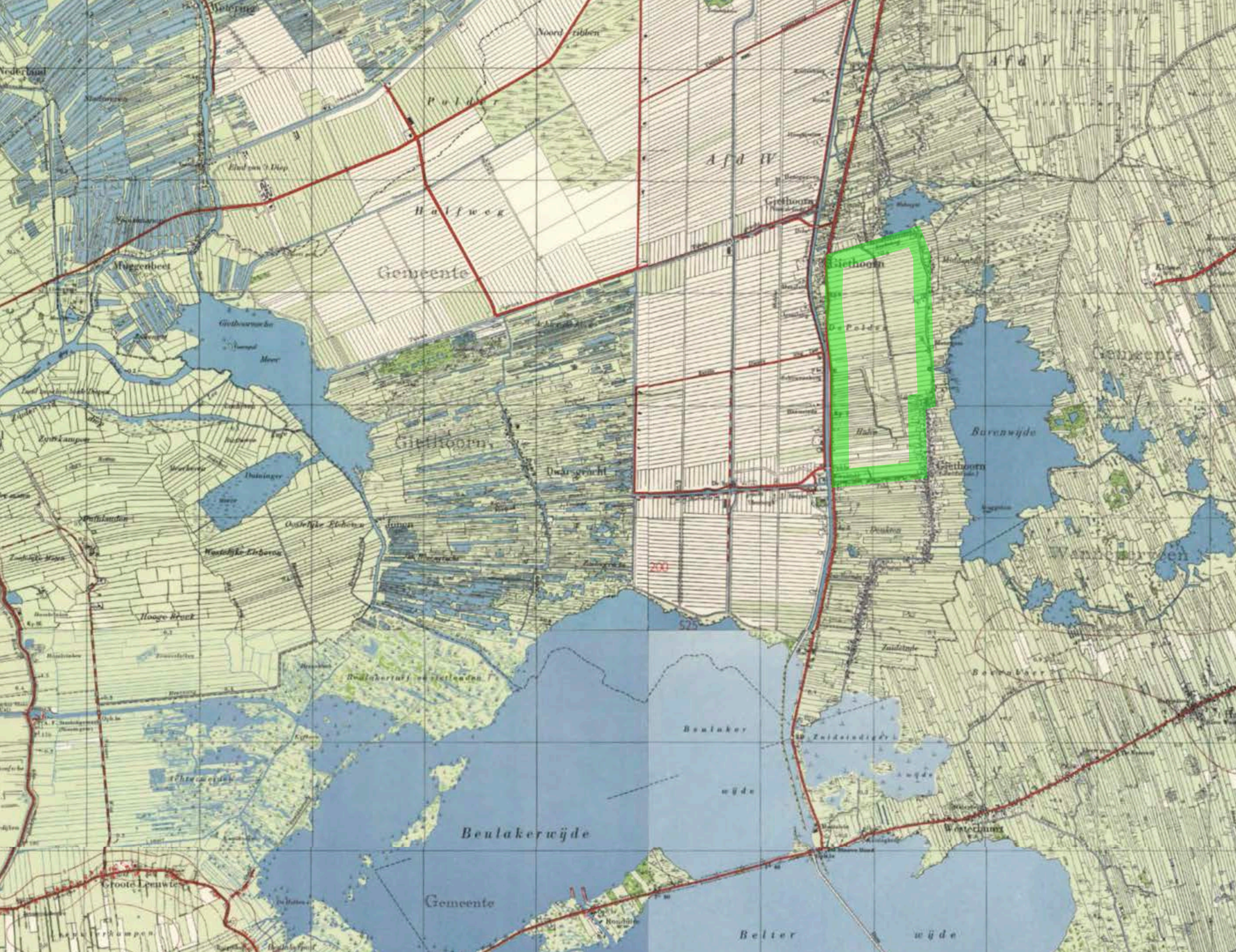




## Ontstaansgeschiedenis

- 19e eeuw
- Ca 1840: doorlegging het Wiede, ontstaan Gieterse Polder (of 'De halve Deukten')
- Vonderpad verschuift in westelijke richting
- Tweede centrum aan de Cornelisgracht / Binnenpad



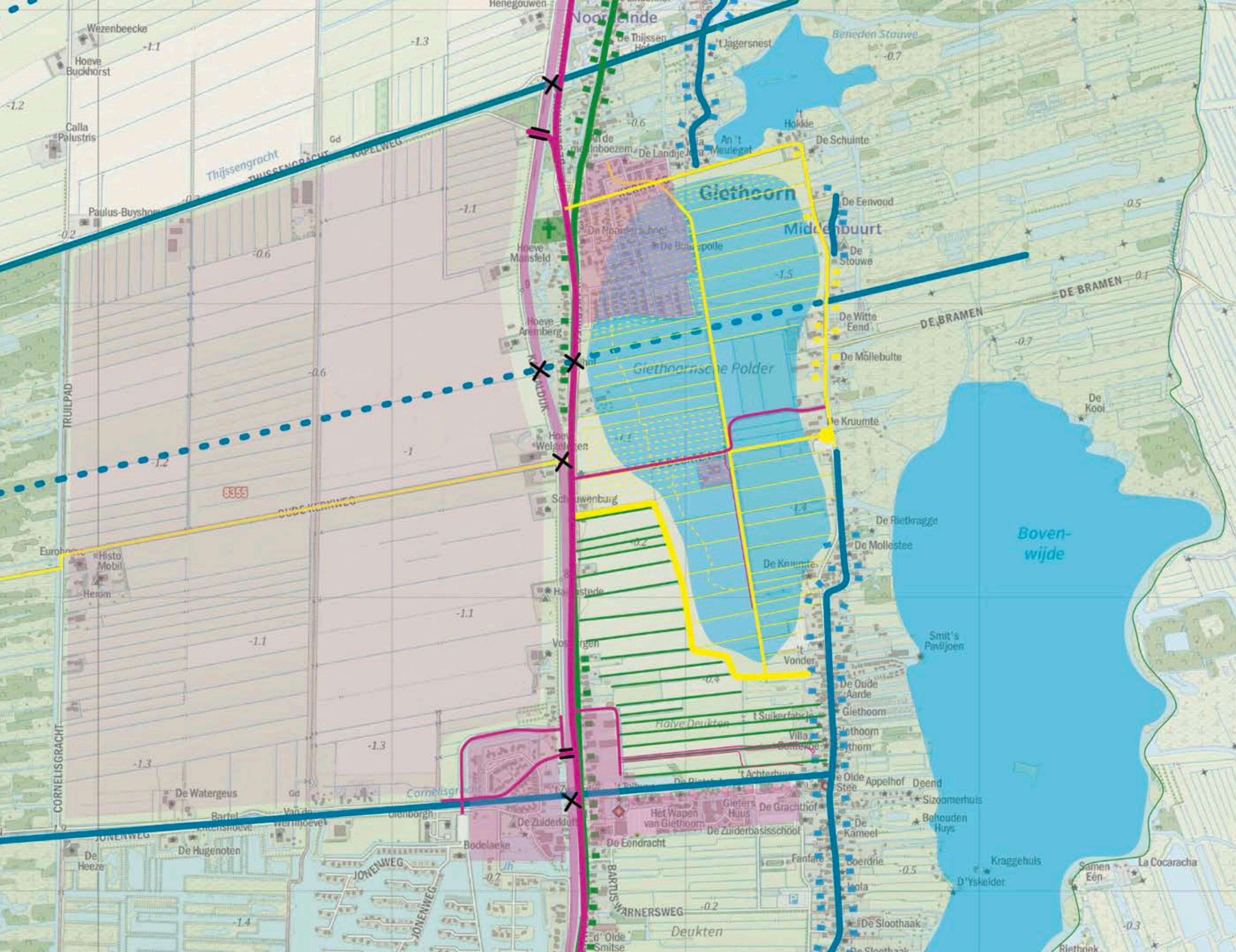


## Ontstaansgeschiedenis

20e eeuw - eerste helft

- Inpoldering uitgeveend land.
- Inpoldering en verbeterde ontwatering leiden tot meer landbouw en minder riet- en biezencultuur.
- Aanleg kanaal, parallel aan de Beulakerweg, historische oost-west verbindingen worden onderbroken



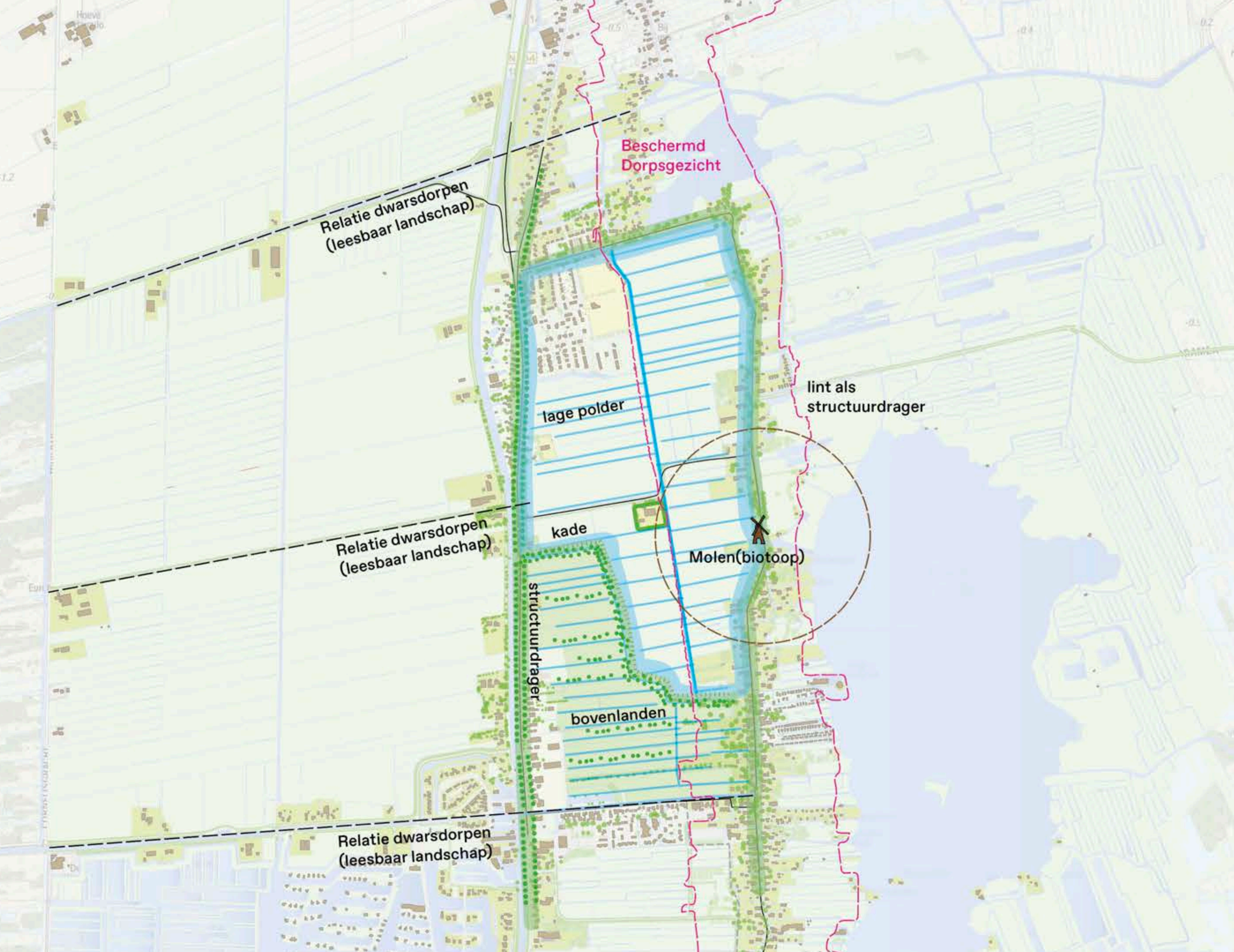


## Bouwstenen voor een leesbaar landschap

Overzicht structuren uit de verschillende tijdsperiodes

- 12e eeuw  
- veenontginning, wegdoorp
- 16e eeuw  
- turfwinning, vaarten, waterstreekdorpen
- 18e eeuw  
- plassen, laagte in landschap
- 19e eeuw  
- drooglegging plas, nieuwe verkaveling, kade, kerkpad
- 20e eeuw  
- inpoldering landbouw, nieuwe infra, bebouwing, erf Rodermond





## Laag 1 Cultuurhistorische waarden

### Maatregelen

Gieterse polder beleefbaar als eenheid

- Open ruimte, rust en donkerte
- Behoud en versterk het groene karakter van de linten (Kerkweg/ Binnenpad en Beulakerweg)

Versterk verschil tussen het lage deel en het hoge deel:

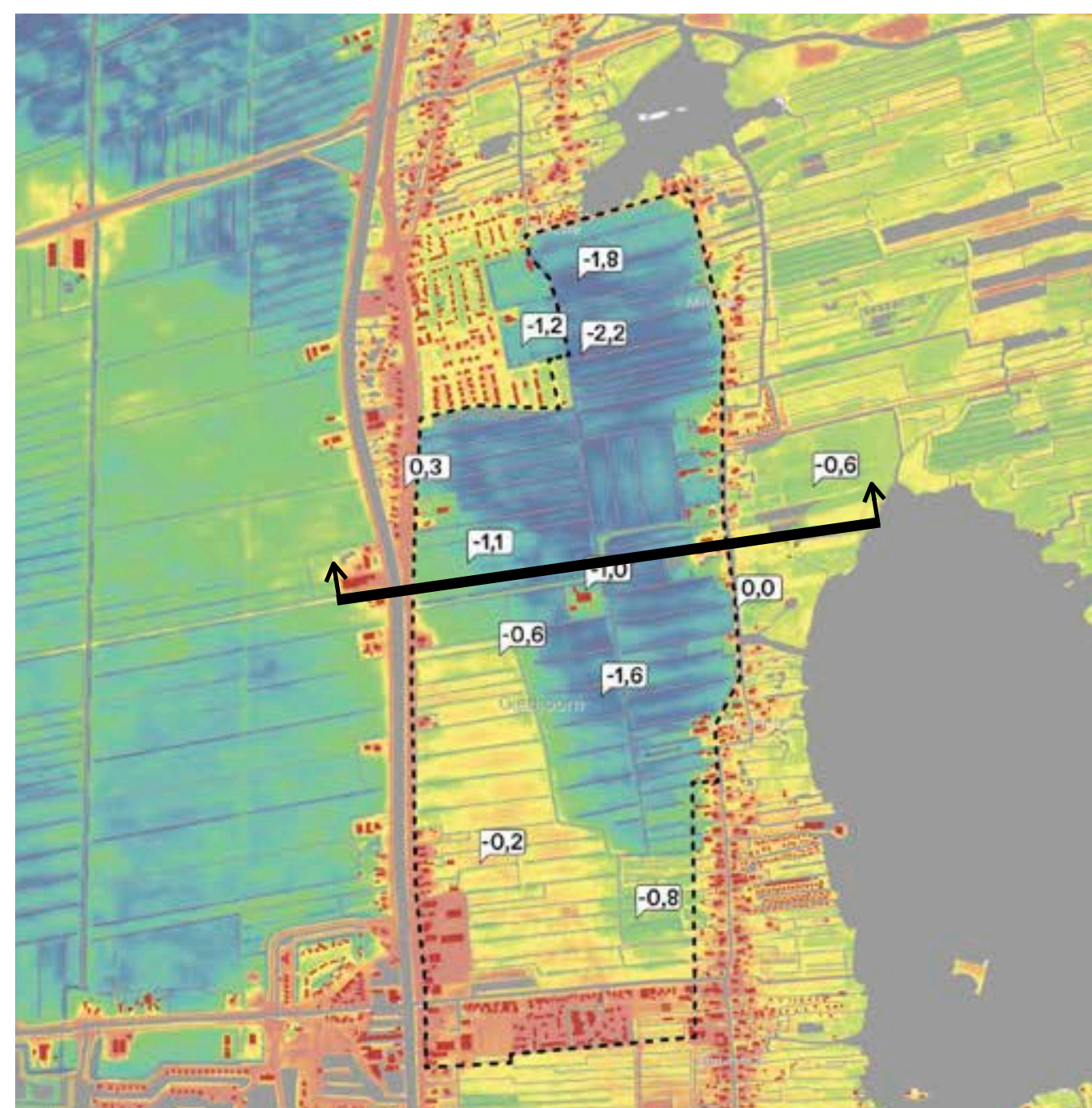
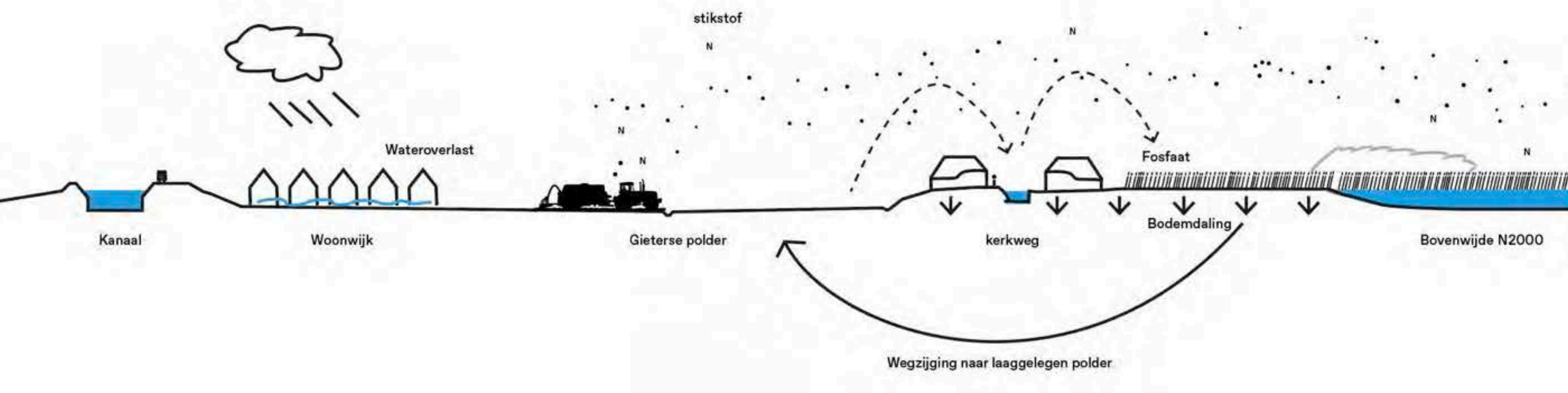
- Lage deel: behoud en versterk de openheid (het voormalige meer als ruimtelijke eenheid)
- Hoge deel: kleinschaliger landschappelijk karakter met beplantingen.
- Herstel kade
- Versterken verkavelingsstructuur
- Herontwikkeling erf Rodermond als 'eilandje in open ruimte'
- Herstel molen met molenbiotoop
- Versterk samenhang tussen drie dwarsdorpen



# Laag 2

## Bodem, water en natuur





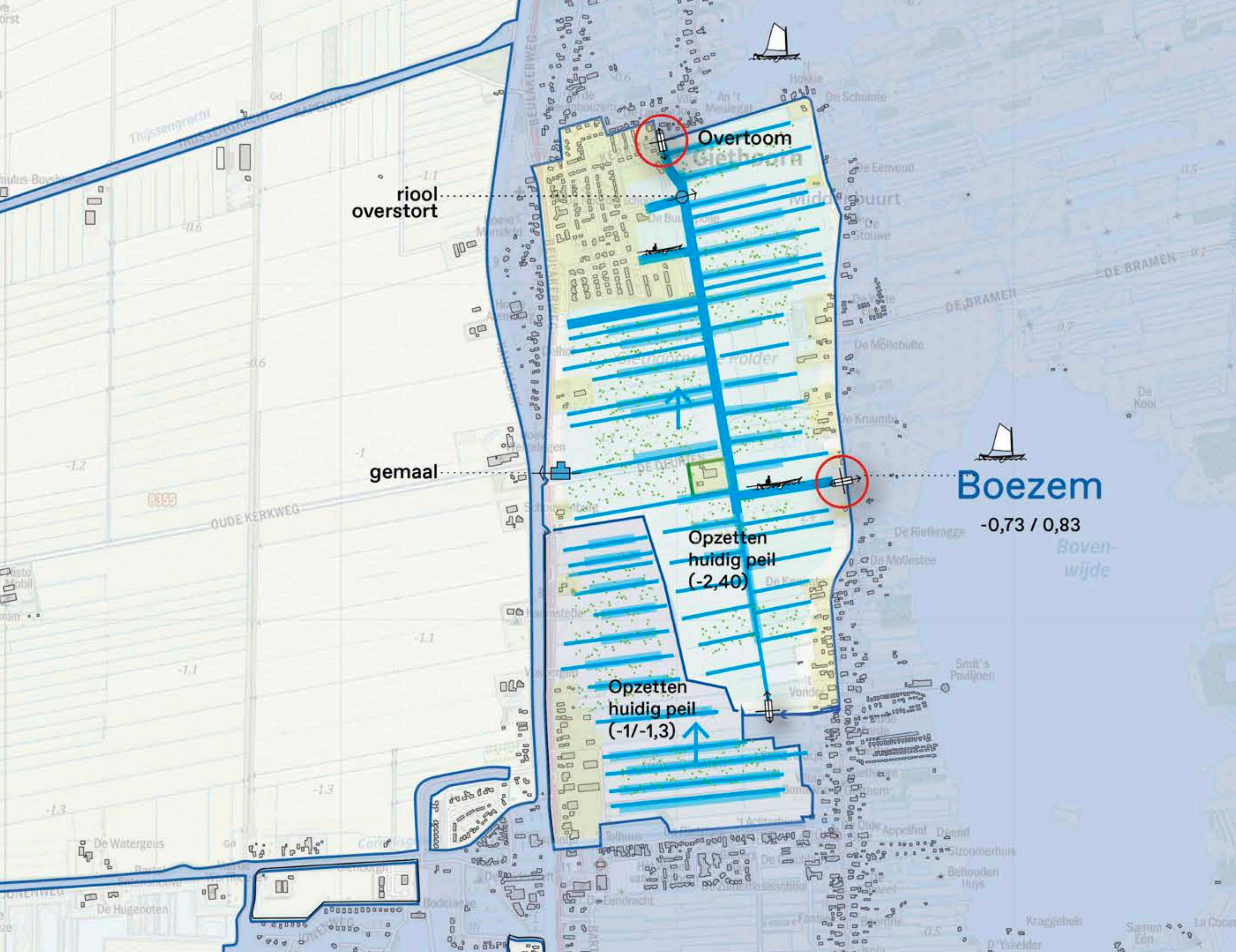
## Laag 2 Bodem, water en natuur

Toekomstvisie:

- Drie opgaven/doelen/kansen:
1. N2000: vernatting voor behoud en versterking van de natuur en klimaatrobustheid van het gebied, voorkomen bodemdaling, verminderen CO2 uitstoot.
  2. 'Slimme verbindingen' met de watermaatregelen voorgestaan, bijvoorbeeld voor de versterking van de recreatie, economie, natuur, bereikbaarheid, gezondheid en omgevingskwaliteiten.
  3. Specifiek: Giethoorn-Noord beter verbinden met het water

Doel:  
- Gieterse polder ontwikkelen als een 'blauw-groen hart' voor het dorp





## Laag 2 Bodem, water en natuur

### Maatregelen

Basismaatregel:  
- Peil opzetten

Uitgangspunt:  
- Geen wateroverlast voor  
bebouwing

Groen-blauw hart  
- Bredere sloten  
- Natuurvriendelijke oevers  
- Bevaarbare waterstructuur in  
directe aansluiting op woonwijk  
Giethoorn-Noord en omliggend  
water  
- Woonwijk klimaatbestendig  
- Overtomen als mogelijke  
verbindingen met boezem





## Rijker landschapsbeeld

- Extensieve, natuurinclusieve landbouw
- Bloemrijke graslanden
- Natuurlijke oevers
- Meer natuur, biodiversiteit





## Rijker landschapsbeeld

- Rietoevers en rietlanden in de natste delen
- Opgaande landschappelijke beplantingen (hoge deel van de polder)





## Vaarnetwerk

Beeld van een 'overtoom' voor de recreatieve vaarverbinding tussen de polder en boezemwater  
(foto: wikipedia)





## Vaarnetwerk

Overtoom bij Avenhorn,  
West Friesland





## Vaarnetwerk

Overtoom bij Spakenburg





## Vaarnetwerk

Overtoom bij Spakenburg



## Groep 1 Peil opzetten



✓ Peil opzetten  
Sloten bevaarbaar

## Groep 2 Vaarwater op boezemniveau



✗ Boezemvaart  
middendoor



~ Boezemvaart langs  
historische kade

## Groep 3 Nieuwe plas



✗ Grote plas



~ 'Hoge land' op  
boezemniveau



~ Kleine plas

## Bevaarbaar water

## Verkende Maatregelen

Mogelijk kansrijk:

- Boezemvaart langs historische kade (op de overgang van hoog naar laag)
- Hoge land op boezemniveau
- Kleine plas/haventje

Kansrijke maatregelen:

- Peil opzetten, sloten bevaarbaar



# Laag 3

## Recreatief Netwerk





### Laag 3 Recreatief Netwerk

Toekomstvisie:

- Recreatief netwerk belangrijk middel om samen één dorp te worden
- én om meer balans tussen economie, ecologie en leefbaarheid te realiseren

Verbindingen:

- Giethoorn Noord en Zuid,
- tussen de woonwijk Giethoorn-Noord en het omliggend landschap
- naar de nieuwe school
- naar omgeving (meer spreiding bezoekers)





## Huidige situatie

Geen recreatieve routes door de polder ...





## Maatregelen

Kansrijk:

- Regionale fietsroute langs Beulakerweg (e-bikes)
- Lokale verbinding tussen noord en zuid voor fiets/wandelaars
- Schakels (fiets/wandelpaden)
- Historische kade als wandel/fietspad (onderdeel Rondje rond de Plas)

Onder voorbehoud:

- Recreatieve verbindingen met polder Giethoorn, Jonen en Dwarsgracht





## Inspiratie

Routes ook als basis voor verhalen en ontmoeting

Bijvoorbeeld: Westfrieze Omringdijk  
- Rondje rond West-Friesland  
- Markering route en bijzondere plekken met banken met een verhaal







## Inspiratie

Verschillende routes,  
verschillende vormen van  
beleving



**Laag 4**

**Auto-ontsluiting, parkeren en ontvangst**





## Opgaven

- 1 Parkeeroverlast Kerkweg Noord (bewoners, bezoekers)
- 2 Parkeeroverlast Kerkweg Zuid
- 3 Overlast loswal
- 4 Veiligheid op en de leefbaarheid aan het Binnenpad, Zuiderpad en directe omgeving (toeristische drukte - bewoners)
- 5 Veiligheid P1: toeristen / bewoners / bevoorrading / pakketjes / ..
- 6 Veiligheid op en de leefbaarheid aan het Binnenpad
- 7 Dr Hylkemaweg: auto's versus toeristen + onduidelijke verkeersafwikkeling
- 8 Parkeeroverlast in woonwijk
- 9 Overlast touringcars / appartementen supermarkt
- 10 Onduidelijke orientatie & verkeersafwikkeling bij p supermarkt- toeristen - touristinformatie
- 11 Onduidelijke binnenkomst – links- of rechtsaf?
- 12 Beulakerweg: Verkeersveiligheid (provinciale weg) en opstropen verkeer bij open brug
- 13 Parkeeroverlast op meerdere plekken
- 14 Ontlasten van de Bramen (weg) en omgeving (veel oneigenlijk verkeer -> verstoring rust)

- Nieuwe plek voor de (publieke) Tourist Informatie

- Bron:  
● Toekomstvisie Giethoorn  
● Gesprekken

## Laag 4 Auto-ontsluiting, parkeren en ontvangst

Toekomstvisie:

- Leefbaarheid en toerisme staan op gespannen voet: het woonklimaat onder druk, maar ook de beleving van het authentieke Giethoorn.
- De groei van het toerisme vraagt om een andere aanpak.
- Ondernemers hebben er in het algemeen belang bij dat bezoekers in de nabijheid van hun bedrijf kunnen parkeren.
- Voor bezoekers is dit minder relevant: het makkelijk kunnen vinden van een parkeerplaats is dat wel.

Uitgangspunten:

- Binnen het beschermd dorpsgezicht blijft ruimte voor kleinschalig parkeren voor mindervaliden en bewoners, groen en informeel ingepast, de auto's zoveel mogelijk uit het zicht.
- Ruimte voor grootschalig (overloop)parkeren buiten het beschermd dorpsgezicht.



## Nieuwe ontsluitingsweg naar 't Vonder



✗ Inprikker vanaf Nering



✗ Langs oostkant van de  
middenvaart



✓ Onder langs de kade



✗ Langs westkant van de  
middenvaart

### Maatregelen

Groep 1 / Nieuwe

ontsluitingsweg naar 't Vonder

- Ontlasting van de Kerkweg/  
Binnenpad

- Verbeteren veiligheid P1

Kansrijk:

- Nieuwe ontsluitingsweg  
onderlangs de kade



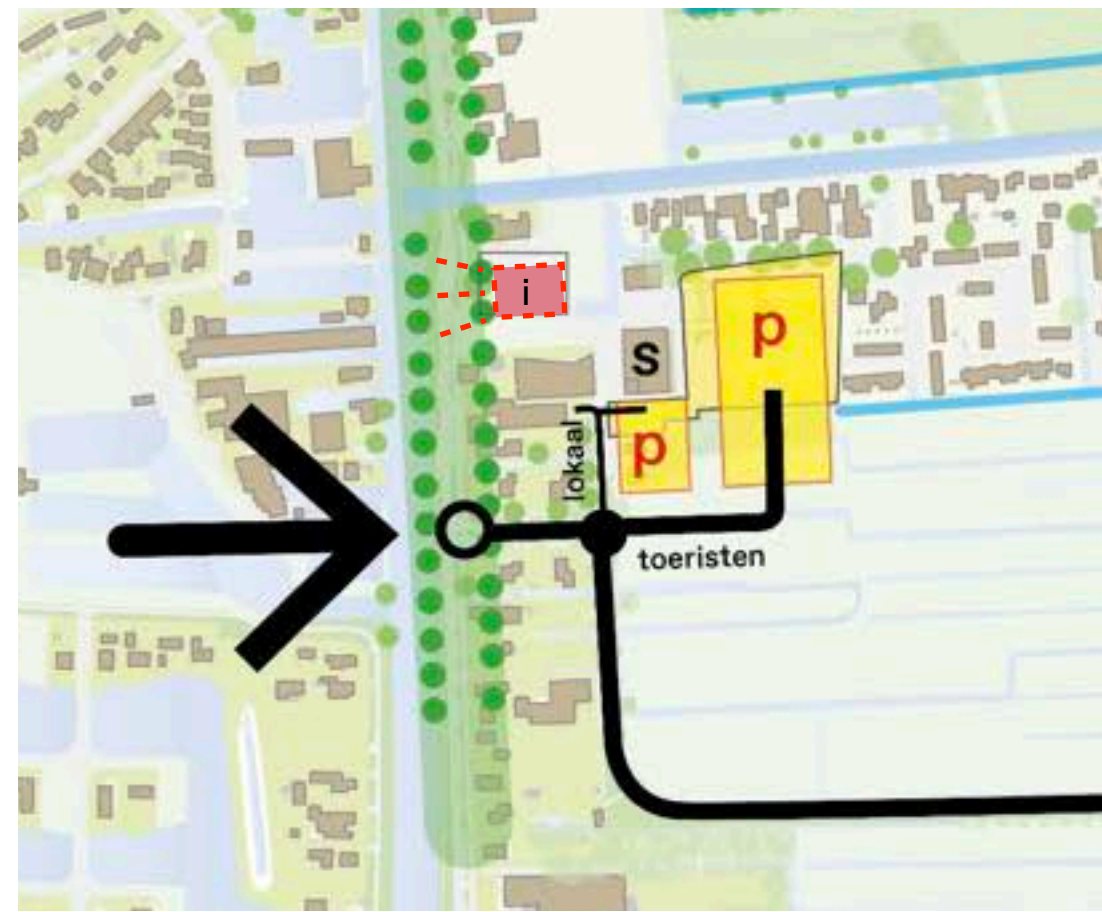


### Maatregelen

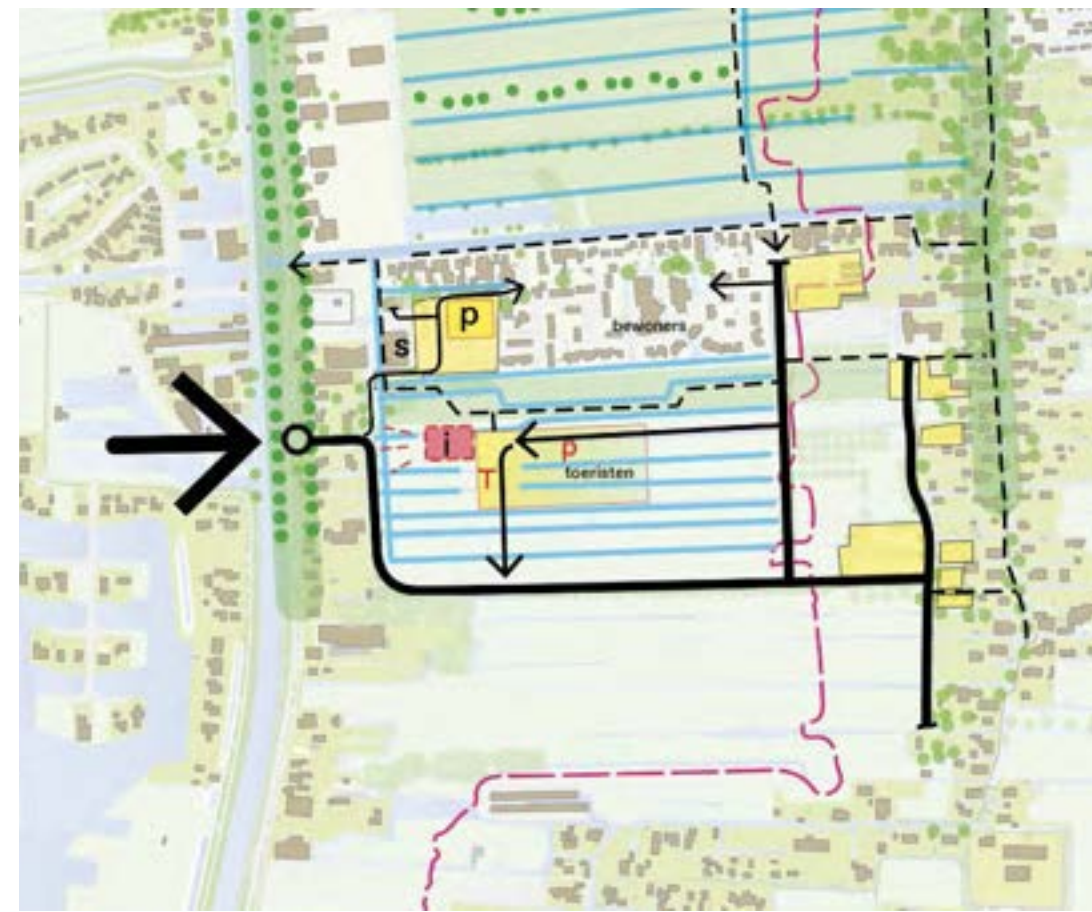
- Nieuwe ontsluitingsweg onderlangs de kade



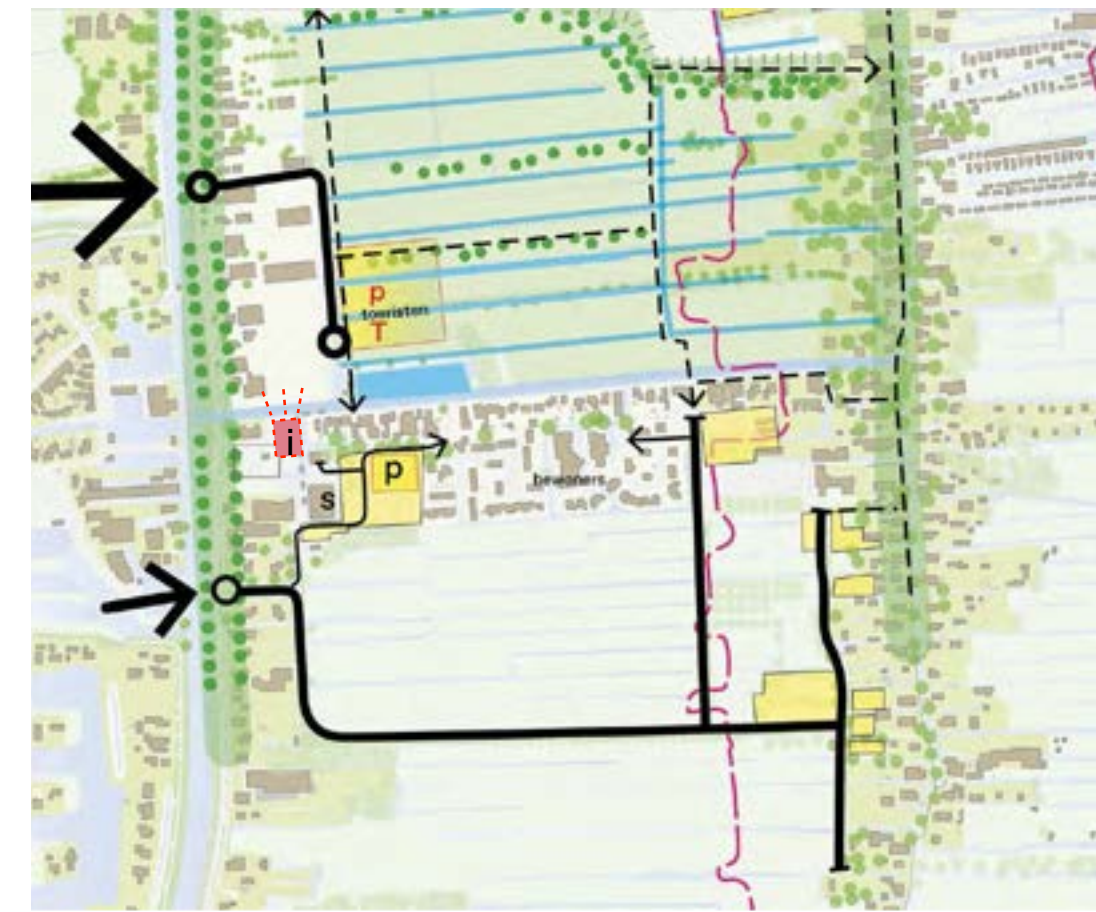
## Verbetering centrumparkeren



✓ **Verbetering centrumparkeren**  
(Uitbouw ontsluiting, parkeerplaatsen voor meer oriëntatie, hiërarchie en andere functies )



✗ **Nieuwe centrale parkeerplaats met bezoekerscentrum Zuidzijde centrum**



✗ **Nieuwe centrale parkeerplaats aan de Nering**

## Maatregelen Groep 2 / Verbetering centrumparkeren

### Opgave

- Ruimtelijk en functioneel onsamenhangend gebied.
- Functies voor bewoners en toeristen lopen door elkaar: Toeristen parkeren bij de supermarkt. Informatiecentrum in Kulturhus, toiletten bij supermarkt. Geparkeerde touringcars geven overlast,
- De splitsing is onduidelijk: zo veel parkeerplaatsen, welke te kiezen?
- Opgave is tot een herordening van het centrumgebied te komen.

### Goudappel Coffeng:

#### 'ontvlechten':

- eigen toegang voor eigen bevolking en centrumbuurt,
- andere route voor bezoekers en touringcarbussen

Zoekverkeer neemt dan af, het is bezoekersvriendelijker (..).



## Parkeerdruk rond Landije



✗ Parkeerplaats Landije in  
Beschermd Dorpsgezicht



✓ Parkeerplaats Landije buiten  
beschermd dorpsgezicht  
- op sportveld

## Maatregelen Groep 3 / Parkeerdruk rond Landije

Kansrijk:  
- Nieuwe parkeerplaats op de  
sportvelden



# Laag 5

## Voorzieningen, wonen





## Laag 5 Voorzieningen / wonen

Toekomstvisie:

- Gieterse Polder als ontmoetingsplek voor Giethoorn Noord en Giethoorn Zuid.
- Erf Rodermond heeft daarin een centrale rol : Agrarische functie, zelfoogsttuin, volkstuin, educatie, zorg, sport etc)
- (geen ruimte voor functies met een extra verkeersaantrekkende werking.)

Aanvullend:

- Woonagenda, behoefte aan 120 tot 160 extra woningen in Giethoorn
- Verplaatsing van sportvelden





## Laag 5 Voorzieningen / wonen

Mogelijke opties wonen:

Transformatie vrijkomende  
bebouwing  
- VAB's  
- Olde Skoele

Verdichten huidig bebouwd gebied  
- Sportvelden (Wo 3)

Nieuwe woonlocaties (Gieters  
bouwen in het landschap)  
- Giethoorn-Noord (Wo 4)  
- 'Hoge land' (Wo 4)

- Beulakerweg als dorpsstraat (Wo  
5)

Nieuwe locatie Sportvelden  
- Bij de school OBS de Punter





*nattere laagtes leveren  
ggende veehouderijen  
uikt als bouw materiaal*

*kleinschalige habitats  
voor diersoorten*

*natuurvriendelijke oevers  
met waterplanten; riet, gele lis,  
wederik en kattenstaart*

*vochtige natuur als  
biodiversiteit-hotspot*

*landschap van nattere laagtes*

## Laag 5 Voorzieningen / wonen

- Inspiratie
- Gieters Bouwen
  - Klimaatbewust
  - Stikstof arm
  - Streekeigen materialen
  - natuurinclusief





## Laag 5 Voorzieningen / wonen

Inspiratie

- Gieters Bouwen
- Klimaatbewust
- Stikstof arm
- Streekeigen materialen
- natuurinclusief



# 3 Scenario met opties



		meenemen	niet meenemen
	<b>Cultuurhistorie</b>		
C 1	Diverse maatregelen	✓	
	<b>Water bodem natuur</b>		
W 1	Vernatten polder	✓	
W 2	Boezemvaart middendoor		X
W 3	Boezemvaart middendoor met kwelsloten		X
W 4	Boezemvaart middendoor in beton		X
W 5	Boezemvaart langs historische kade	✓	
W 6	Hoge land op boezemniveau	✓	
W 7	Kleine plas op boezemniveau	✓	
W 8	Grote plas op boezemniveau	✓	
	<b>Recreatief netwerk</b>		
R 1	Diverse maatregelen	✓	
	<b>Infrastructuur</b>		
I 1	Ontsluitingsweg oostzijde langs middenvaart		X
I 2	Ontsluitingsweg westzijde langs middensloot		X
I 3	Ontsluitingsweg onderlangs historische kade	✓	
I 4	Inprikker naar 't Vonder vanaf Nering		X
I 5	Parkeerplaats Landije Beschermd Dorpsgezicht		X
I 6	Parkeerplaats Landije op Sportveld	✓	
I 7	Verbeteren centrum parkeren	✓	
I 8	Centraal parkeren aan de Nering		X
I 9	Centraal parkeren zuidzijde centrum	✓	
	<b>Wonen en voorzieningen</b>		
	Erf Rodermond p.m.		
Wo 1	Splitsen woningen	✓	
Wo 2	Transformatie vrijkomende bebouwing	✓	
Wo 3	Verdichten huidig bebouwd gebied	✓	
Wo 4	Nieuwe woonlocaties - Gieters bouwen in het landschap	✓	
Wo 5	Beulakerweg als dorpsstraat.	✓	
IC 2	Nieuw informatiecentrum / heldere ontvangst: - Aan Beulakerweg		
IC 2	- Aan Dominee T.O. Hylkemaweg		
IC 3	- Aan de Bartus Warnersweg		

Afweging van maatregelen

Basisscenario

+

aantal opties



# Basisscenario

## Combinatie van de kansrijke maatregelen

### Laag 1 Cultuurhistorische waarden

- Eenheid van de polder, versterken verschil tussen lage deel (vml. Plas) en hoge deel
- Kade op de overgang
- Verbinding met Dwarsdorpen
- Herstel molen + biotoop
- Beschermde dorpsgezichten

### Laag 2 Water, bodem, natuur

- Hoger peil, bredere sloten (zonder overlast voor bebouwing)
- Bevaarbaar waterstructuur in de polder (bruggen)
- Directe verbinding Giethoorn-Noord via polderwater
- Maatregelen tegen voorkomen wateroverlast

### Laag 2 Recreatief Netwerk

- Doorgaande fietsroute langs Beulakerweg
- Lokale fiets/wandelroute langs middenvaart
- Schakels
- 'Rondje rond de plas'
- Verbinding met omgeving
- Bruggen, overtoeren, aanlegsteigers, banken, ...

### Laag 4 Auto-ontsluiting, parkeren, ontvangst

- Nieuwe ontsluitingsweg naar 't Vonder
- Ontziet Erf Rodermond, volgt de kade
- Rest Deukten/Kerkweg/Binnenpad voor bestemmingsverkeer
- Parkeerplaats op sportveld (bij Landije)
- Aanpassen ontsluiting centrumgebied

### Laag 5 Voorzieningen

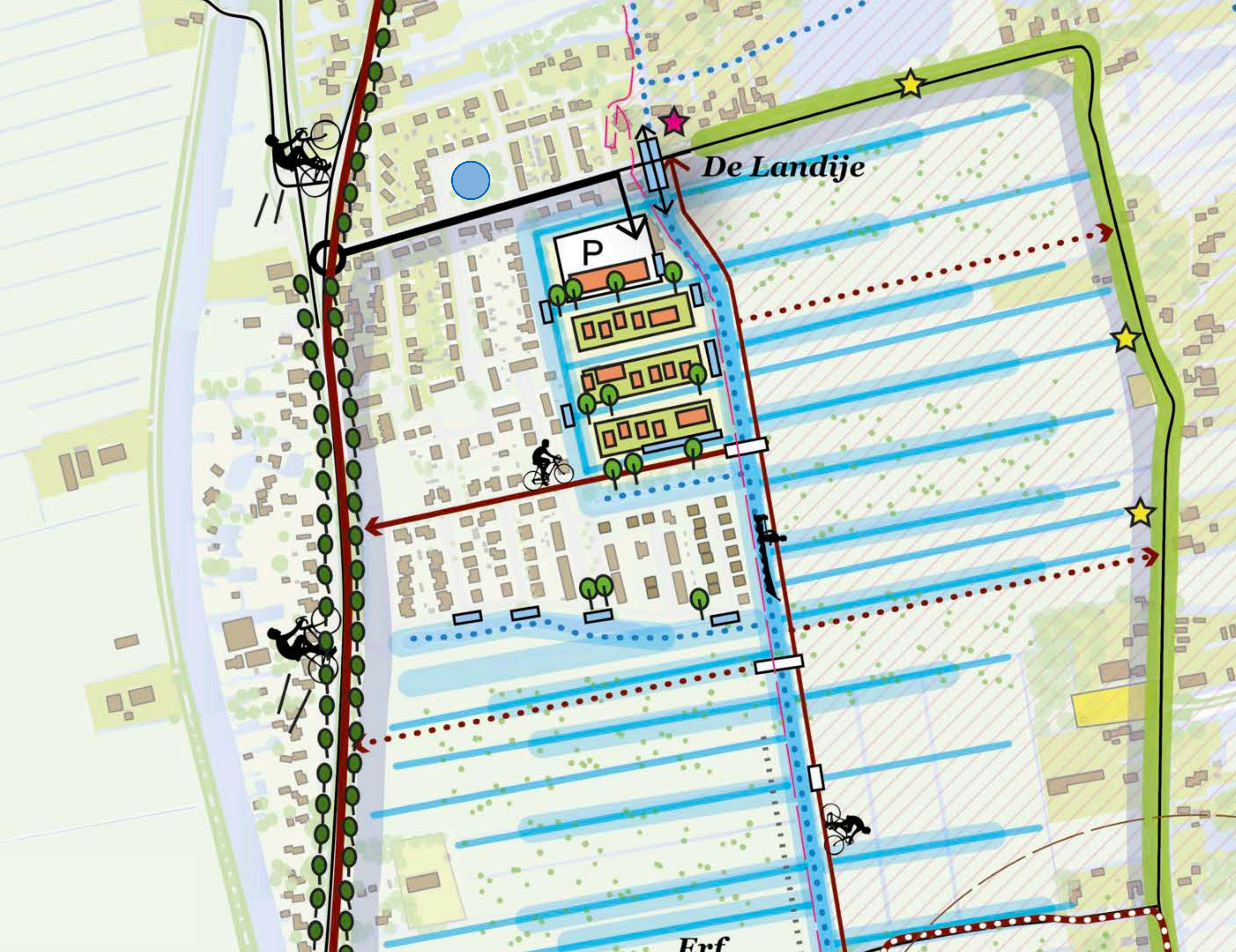
- Erf Rodermond met agrarische beheerfunctie en ontmoetingsfunctie (zorgboerderij, volkstuinen, ...)
- Molen in werking
- School met sportvelden
- Nieuw informatiecentrum / gezicht aan de Beulakerweg

### Laag 6 Wonen

- Transformatie van vrijkomende bebouwing,
- Woningbouw op de sportvelden, direct aan het water, klimaatbewust
- Beulakerweg als dorpsstraat



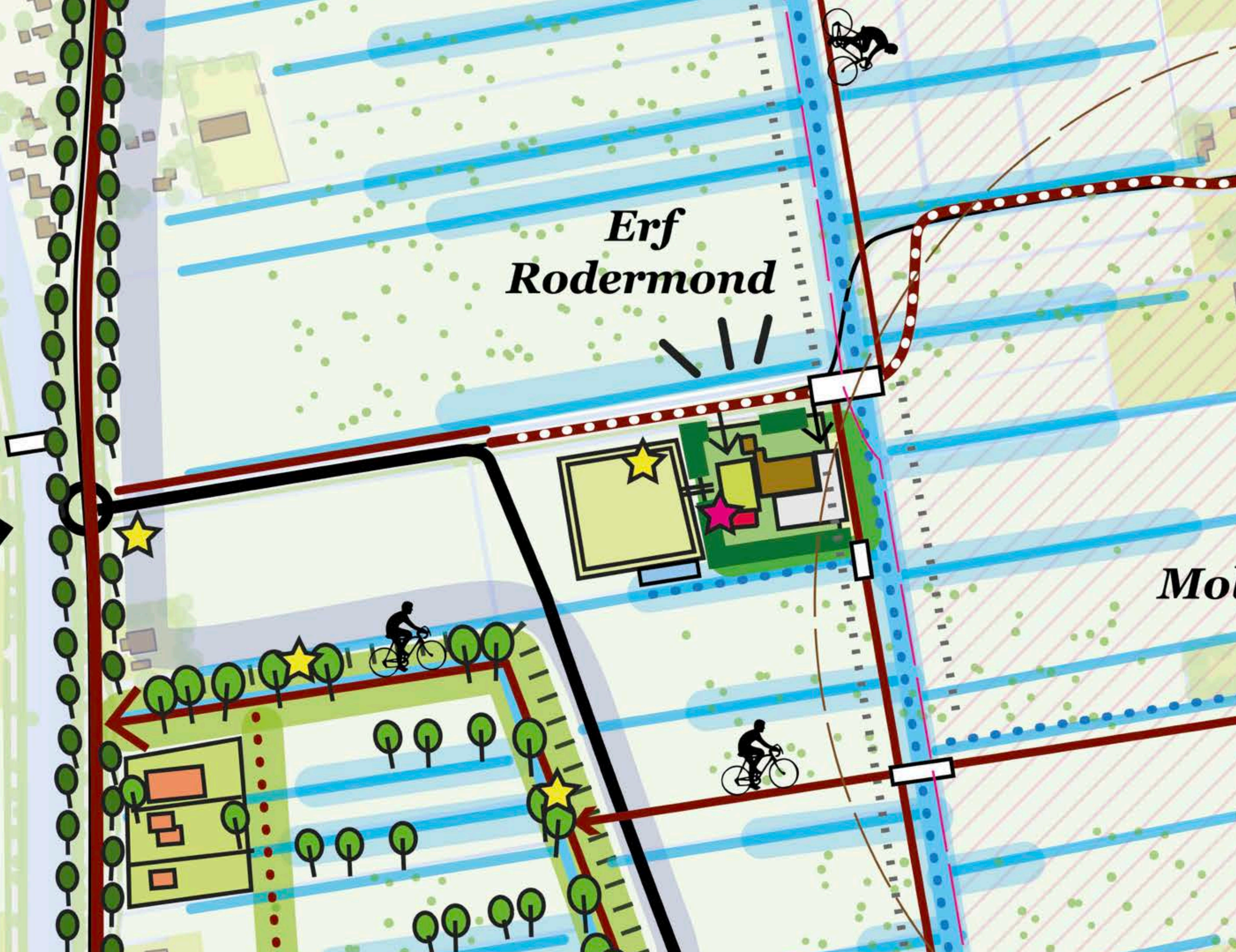




## Basisscenario

Inzoom op:  
- Giethoorn-Noord



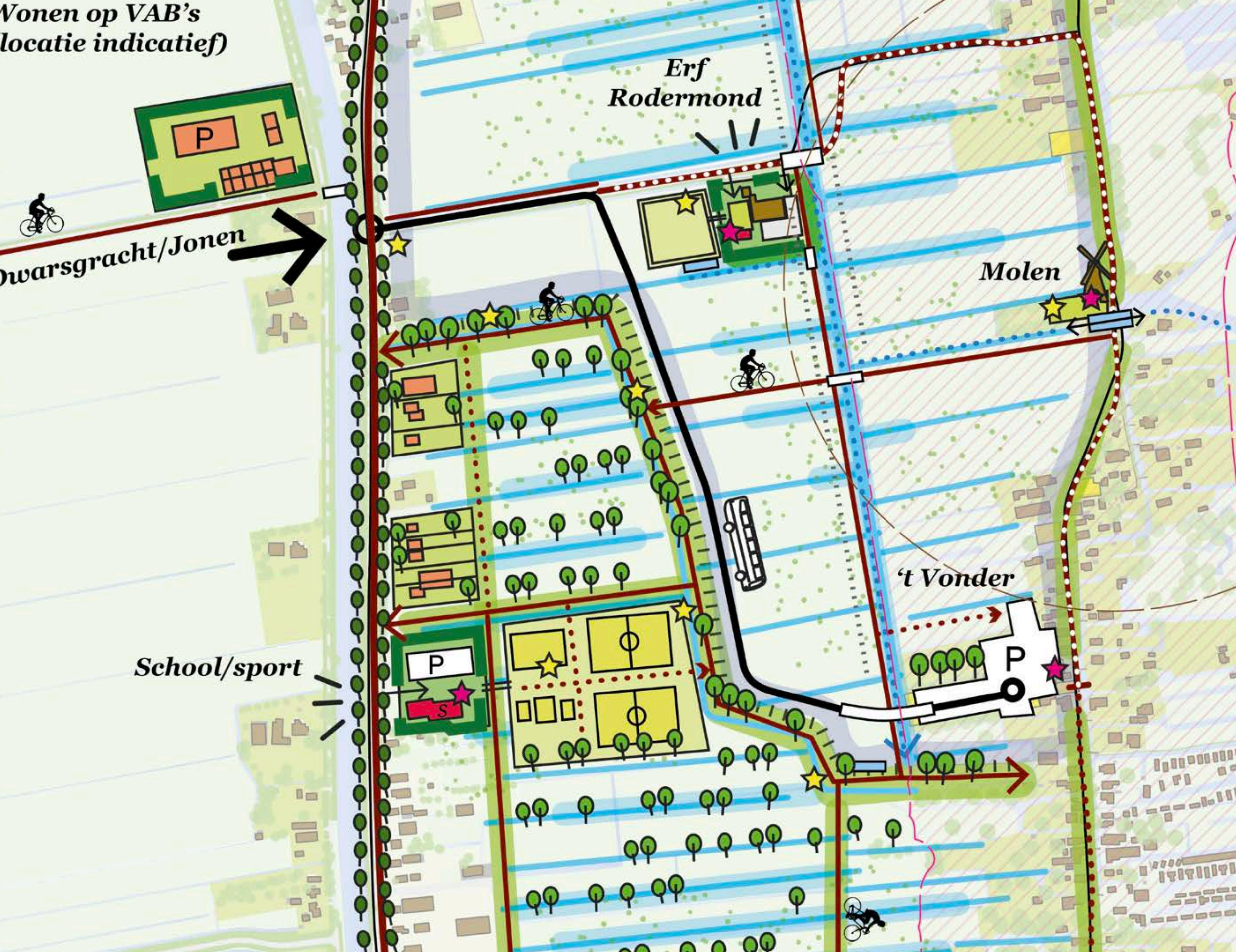


## Basisscenario

Inzoom op:  
- Erf Rodermond



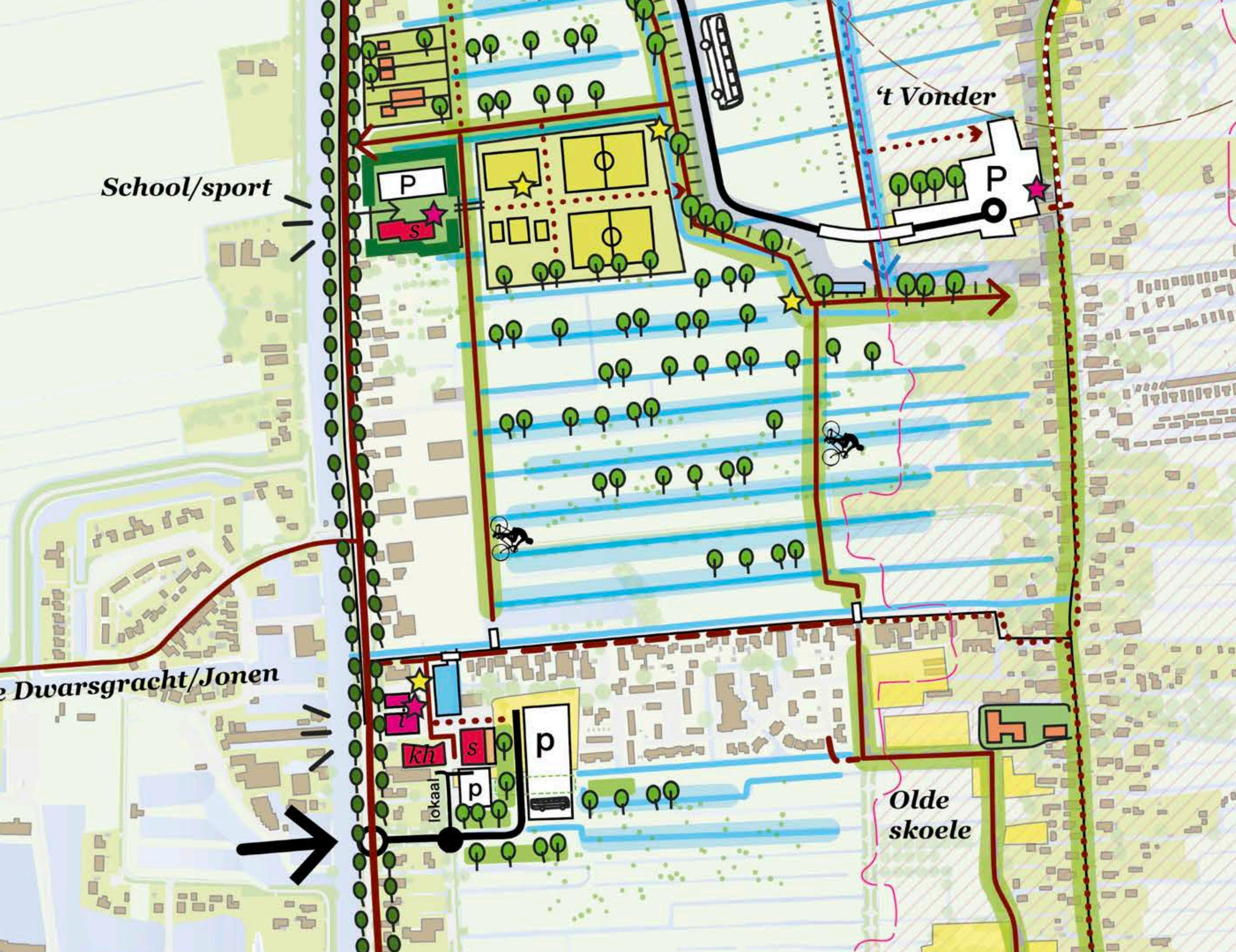
Vonen op VAB's  
locatie indicatief)



## Basisscenario

Inzoom op:  
- Middendeel van de polder





School/sport

't Vonder

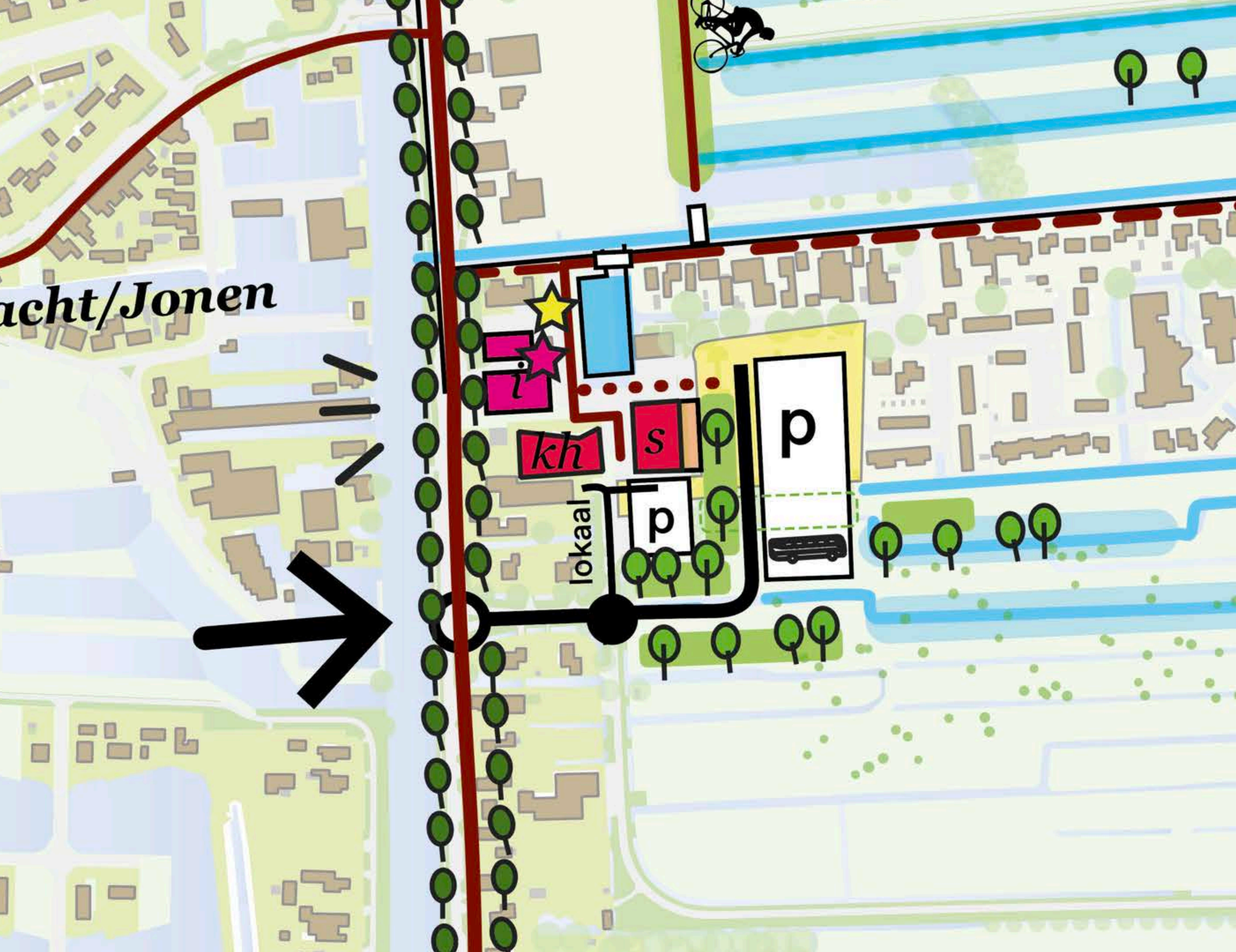
Dwarsgracht/Jonen

Olde skoele

# Basisscenario

Inzoom op:  
- Zuidkant van de polder





## Basisscenario

Inzoom op:  
- Omgeving Kulturhus





## Basisscenario





**Basisscenario**

**+**

**Opties**

Extra woningbouw  
- Uitbreiding Giethoorn-Noord





## Basisscenario

+

## Opties

- Hoge deel op boezemniveau
- Evt. In combinatie met Gieters Bouwen





## Basisscenario

+

## Opties

Kleine plas bij Giethoorn-Noord

- Haventje
- strandje





## Deelsessies

Vragen:

- Wat zijn de sterke punten van de scenario's?
- Nadelen?
- Missen er kansen / initiatieven / ideeën?

Twee perspectieven:

- Eigen belang / eigen omgeving
- Geheel / toekomst van Giethoorn







