

# Welkom

Informatiebijeenkomst park Rams Woerthe





# Park Rams Woerthe Steenwijk Beheervisie 2022 -2042

5 april 2023

Lucia Albers - Albers Adviezen Historische Parken  
Anja Guinée - Landschapsarchitectuur

## Inhoud presentatie

- Aanleggeschiedenis park en renovatie vanaf 1999
- Beheervisie 2022-2042 met projectvoorstellen voor gewenste kwaliteitsimpuls

### Park Rams Woerthe te Steenwijk

Cultuurhistorische analyse en waardenstelling



Albers Adviezen Historische Parken

Anja Guinée – Landschapsarchitectuur

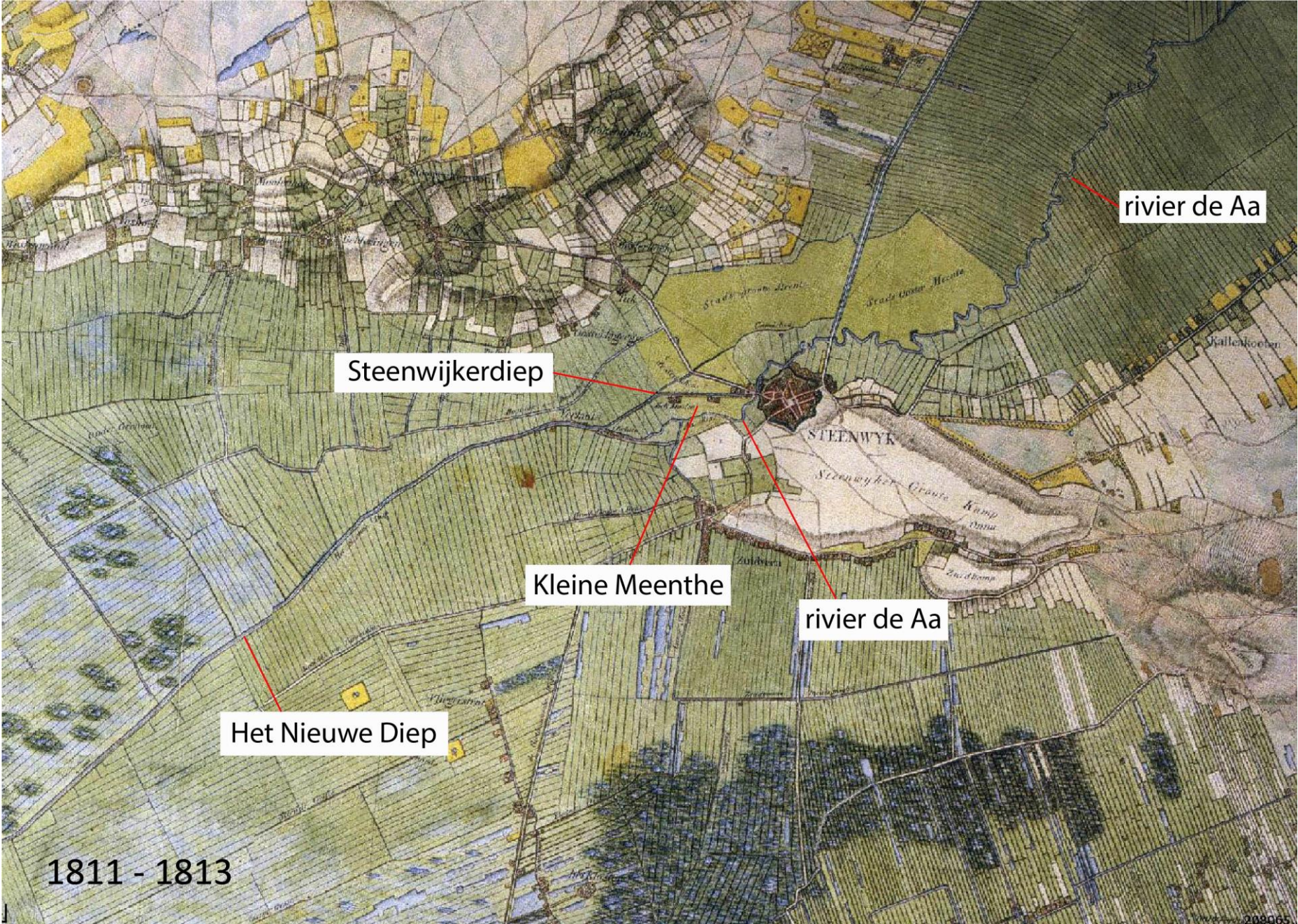
### Park Rams Woerthe te Steenwijk

Beheervisie 2022-2042



Albers Adviezen Historische Parken

Anja Guinée – Landschapsarchitectuur





Anna Catharina Viëtor  
(1869-1966)



Jan Hendrik Tromp Meesters  
(1855-1908)



Herenhuis dat in 1888 voor de familie Tromp Meesters werd gebouwd aan de Kornputsingel

Oprechte Steenwijker Courant

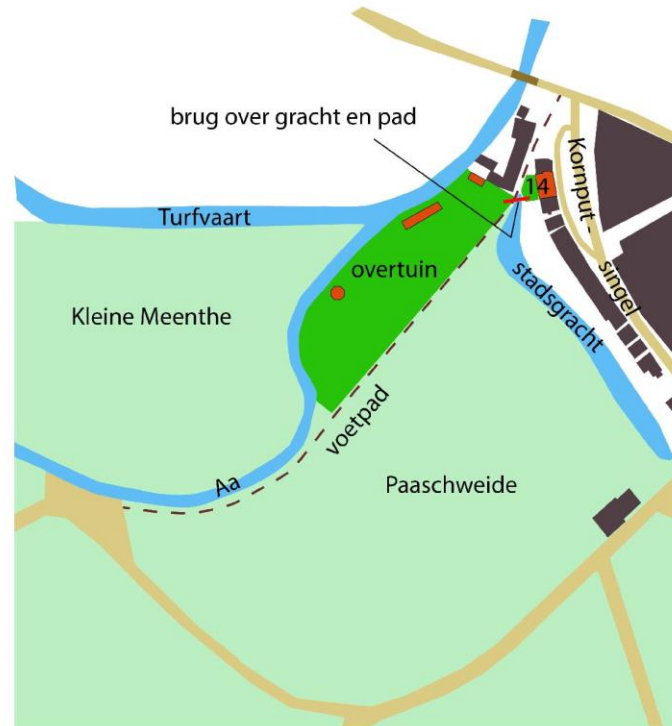
bestaande voorwaarden. Aan den heer J. H. Tromp Meesters werd tot wederopzeggens vergunning verleend tot het leggen van een brug, van af de achterzijde van zijn woonhuis aan den Kornputsingel, over de gracht en het voetpad der Paaschweide, om zodoende een verbinding tot stand te brengen van dat woonhuis met het door hem gekochte gedeelte der weide, dat zich langs „de Aa” uitstrekt, en hetwelk tot tuin zal aangelegd worden. Besloten werd

1895 Vergunning voor brug naar overtuin.



Herziene kadasterkaart 1892

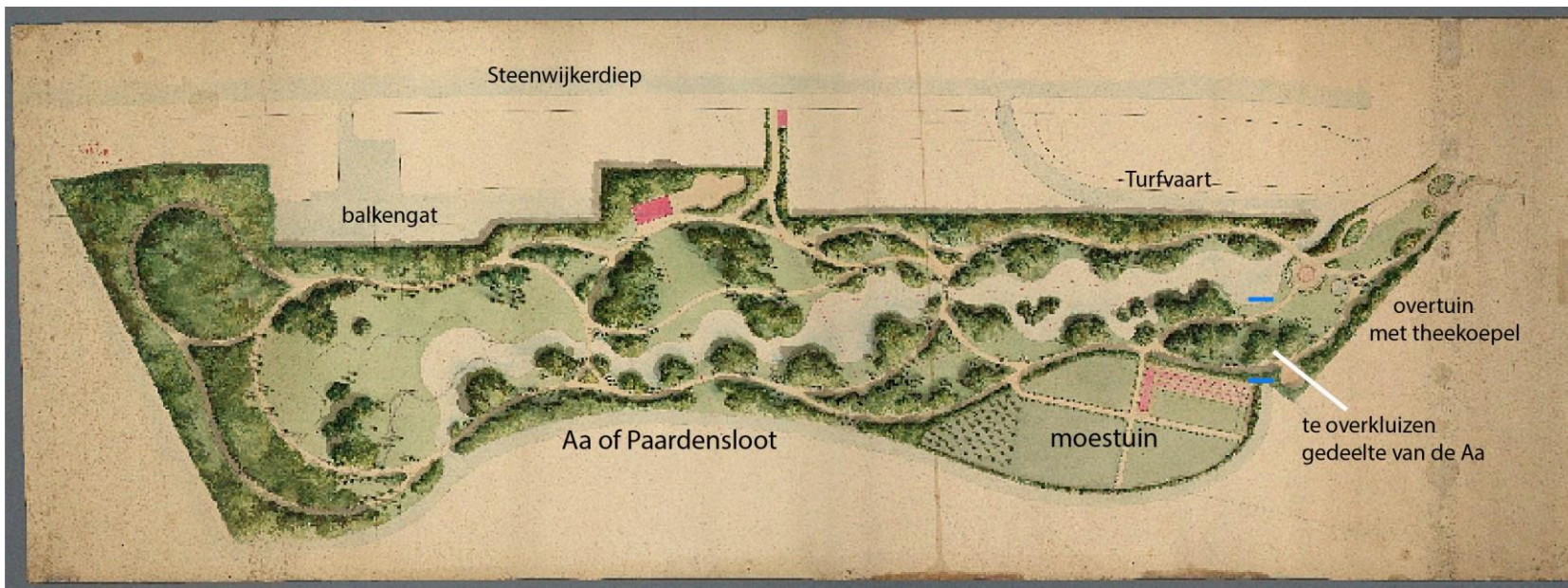
1 = balkengat houtzagerij Tromp Meesters, 2 = Turfvaart, 3 = Woldpoort, 4 = Gasthuispoort, 5 = Verlaatse weg, 6 = Kornputsingel (aanleg 1870)



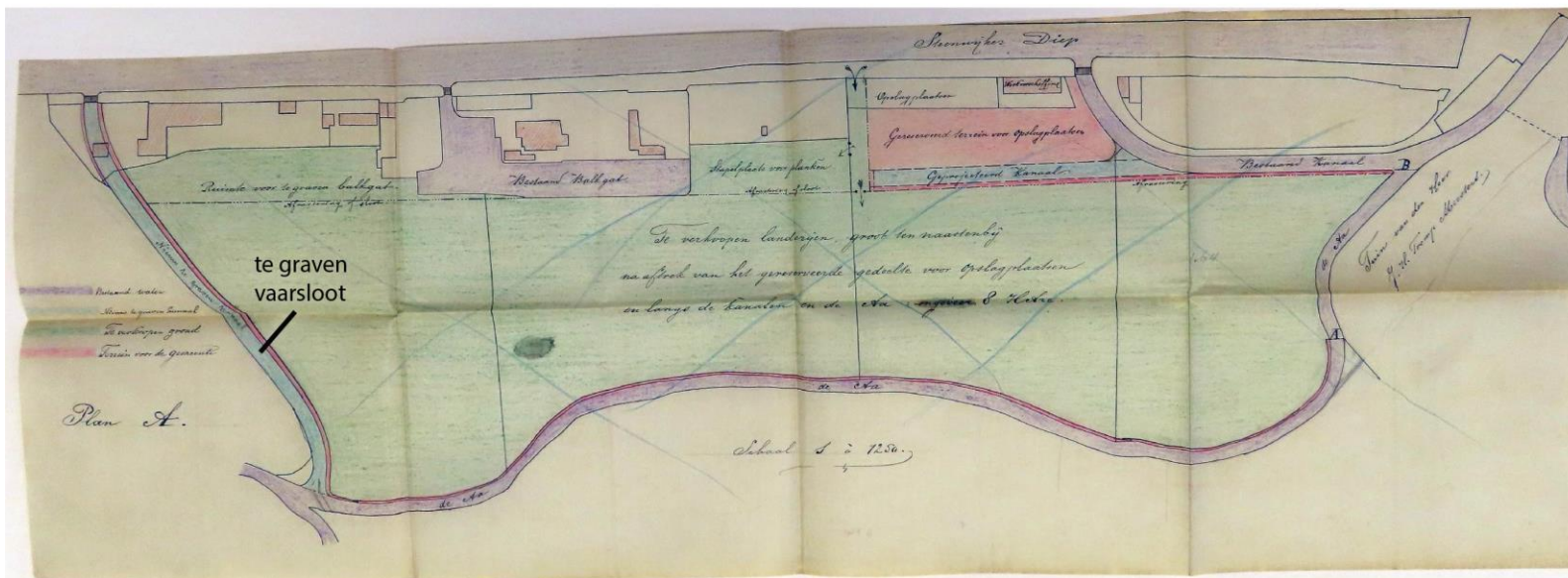
Situatie overtuin in Paaschweide achter huis Kornputsingel 14. Ontwerp hoogstwaarschijnlijk van tuinarchitect Henri Copijn.



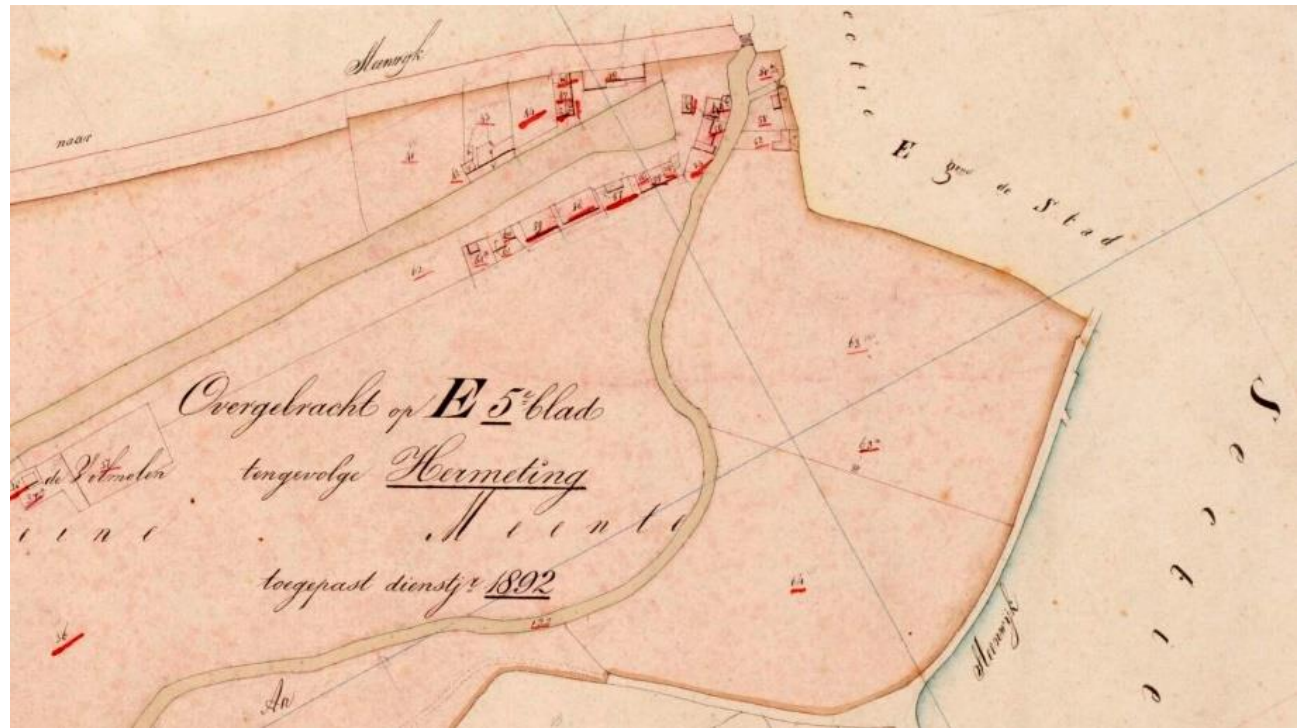
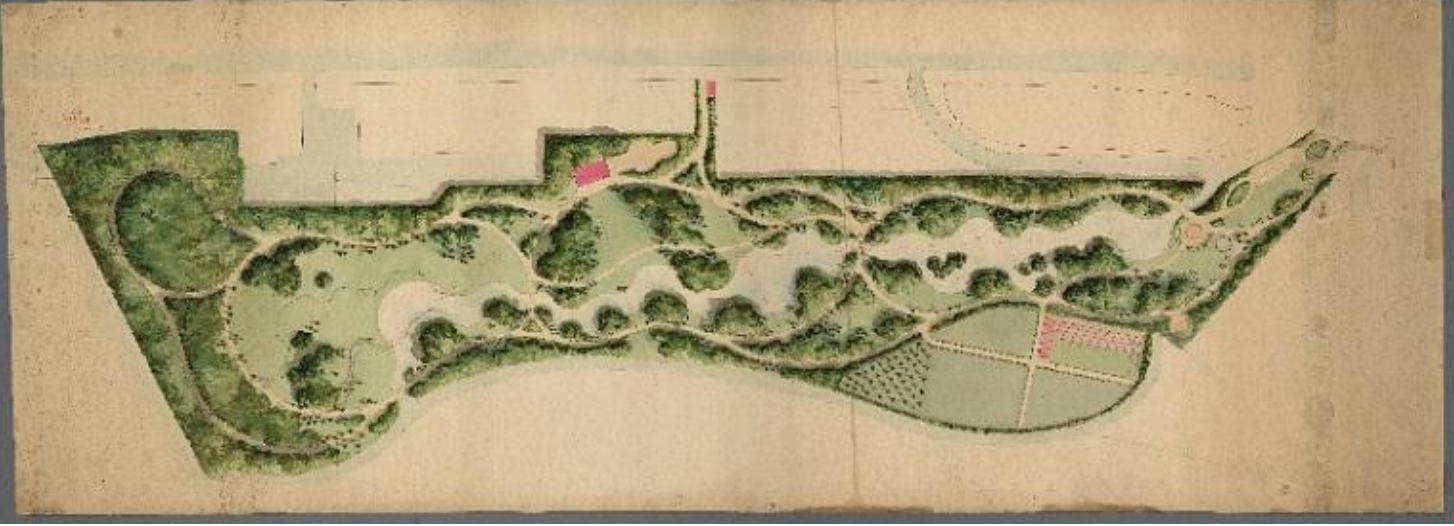
Theekoepel die in 1896 in de overtuin aan de Aa werd gebouwd.



Januari 1898, ontwerptekening van Henri Copijn voor een park grenzend aan de overtuin. Een stukje Aa moet daarvoor worden afgesloten. Een lange vijverpartij in het ontwerp verbindt de Turfvaart met de resterende Aa of Paardensloot.



1898 Kaart horend bij de voorwaarden waaronder de gemeente de Kleine Meenthe verkoopt aan Tromp Meesters. Hij krijgt vergunning voor afsluiten van de Aa maar moet ter compensatie een nieuwe vaarverbinding realiseren tussen de Aa en het Steenwijkerdiep.









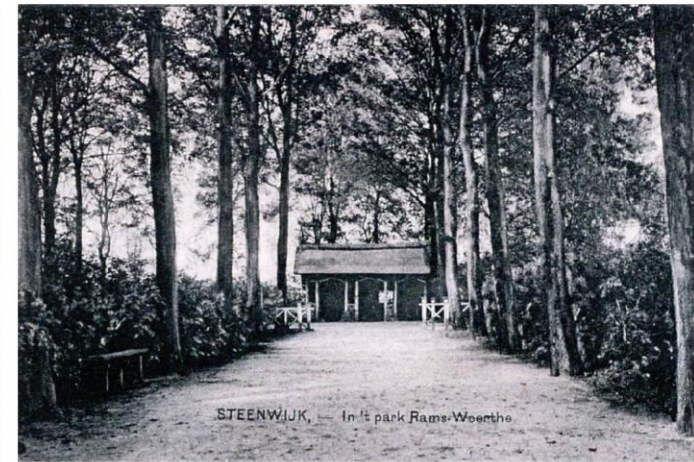
Het park werd aangelegd in de winter van 1898-1899. De villa was af in de zomer van 1899. De familie genoot van Rams Woerthe tot het overlijden van Jan Hendrik Tromp Meesters in 1908. Anna Catharina Viëtor verhuisde terug naar de Kornputsingel en beheerde het park nog tot 1917.



Voorplein met portierswoning en hek in Jugendstil ontworpen door van Gendt.



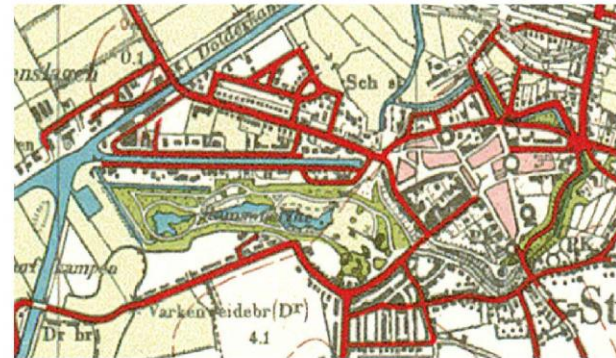
De grote weide en de villa met terras aansluitend op de 'zijtuinen'.



Huisje aan het einde van de lange rechte laan achter in het park.



In 1917 koopt de gemeente het park en het huis.  
Park Rams Woerthe wordt opengesteld voor het publiek.



Topografische kaart 1950



Topografische kaart 1970



Kettingbrug met daarachter speeleilandjes.



Theekoepel en brug met rustieke bloembakken.



Muzikent in zichtlijn over voorste vijver.



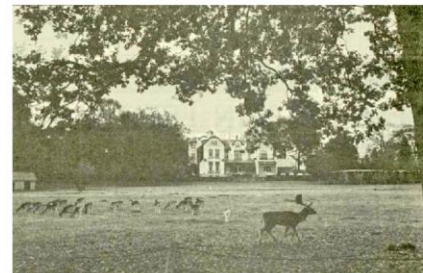
Toevoeging van bankjes.



Theekoepel en vervallen kegelbaan aan hertenwei.



Duiventil in de rand van de hertenwei.

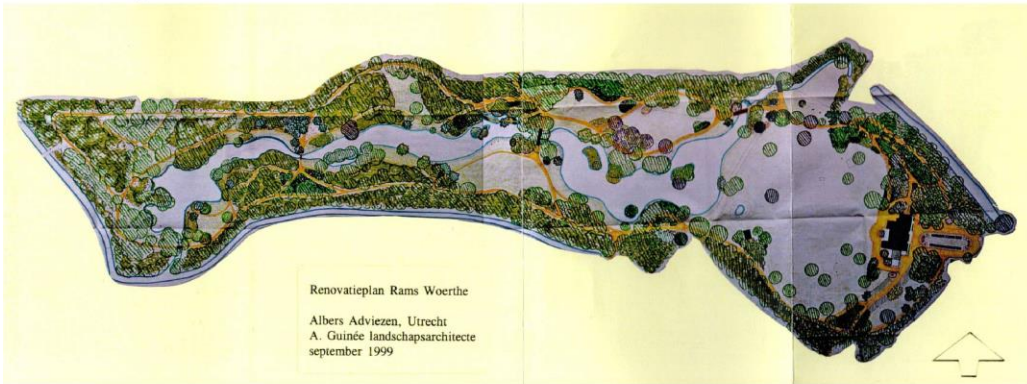


Barakken voor gemeentelijke diensten.



Uitvoering recreatieparkplan 1974

## Renovatieplan 1999



## Actualisatie 2012



GEREALISEERD in het kader van investeringsprojecten en beheer:

Voorplein: restauratie toegangshek, lindenrijen, verlichting, beplanting middenperk, banken;

Vijverpartij: herstel oevervormen en eilandjes, herstel verbinding met Paardensloot, nieuwe waterverbinding met stadsgracht, restauratie kettingbrug en bloemenbrug, 2 nieuwe bruggen op historische plekken, nieuwe bruggen bij nieuwe toegangen (extra brug naar passantenhaven);

Beplantingen, padenstelsel, ruimten en uitzichten: herstel volgens/passend in het ontwerpconcept van Henri Copijn, herstel zichtlijnen;

Bouwwerken: herbouw theekoepel, nieuwe muziektent nabij theekoepel, nieuwe hertenstal, nieuw hekwerk rond hertenweide, nieuwe hekwerken in stijl hek van Gendt;

Parkmeubilair: verschillende typen banken voor verschillende plekken.



Bloemenbrug, waterval en nieuwe brug over verlengde waterloop bij ingang Gedempte Turfvaart.



Theekoepel, muziektent, hertenweide met hek.



Diepe zichtlijn over vijvers naar groep bruine beuken.



Rechtgetrokken lange laan met jonge Amerikaanse eiken.

# 2020 Wensen van de gebruikers van park Rams Woerthe

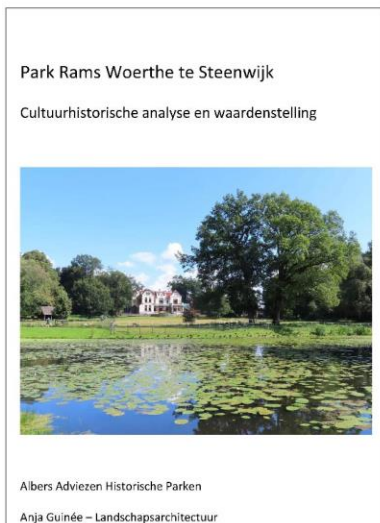
## Rubrieken

1. Inrichting en inrichtingselementen
2. Groen / beplanting
3. Theekoepel
4. Water in het park meer gebruiken
5. Verlichting en bebording
6. Plekken voor de jeugd
7. Beheer en onderhoud
8. Overlast / handhaving en toezicht
9. Follies / kunstwerken en sculpturen
10. Behoud of bevordering activiteiten / evenementen

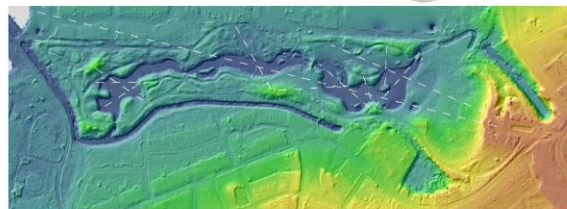
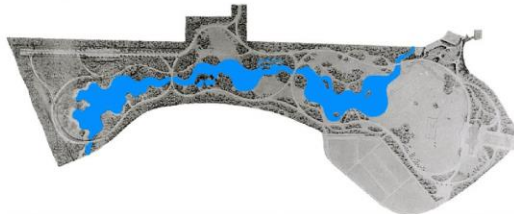
## Prioriteiten (na het peilen van meningen)

1. Horecafunctie terug
2. Terras aanbrengen / verbeteren
3. Borden over (bezienswaardigheden in) het park. Maak een bebordingsplan.  
Meer uren voor toezicht.  
Maak wandelroutes door de stad en neem het park daarin op.  
(Deze drie maatregelen genoemd kregen dezelfde hoeveelheid stemmen.)
4. Visie, ontwerp en uitvoeringsplan

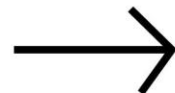
# BEHEERVISIE 2022-2042 - kwaliteitsimpuls



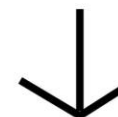
Tekening H. Copijn met ingekleurde vijverpartij



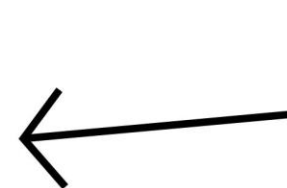
Terreinbeeld op Algemeen Hoogtebestand Nederland



**AMBITIES GEMEENTE STEENWIJKERLAND  
WENSEN INWONERS STEENWIJKERLAND**



**PROJECT- en BEHEERVOORSTELLEN**



Conceptkaart beheervisie 2022-2024

Rijksdienst voor het Cultureel Erfgoed  
Het Oversticht

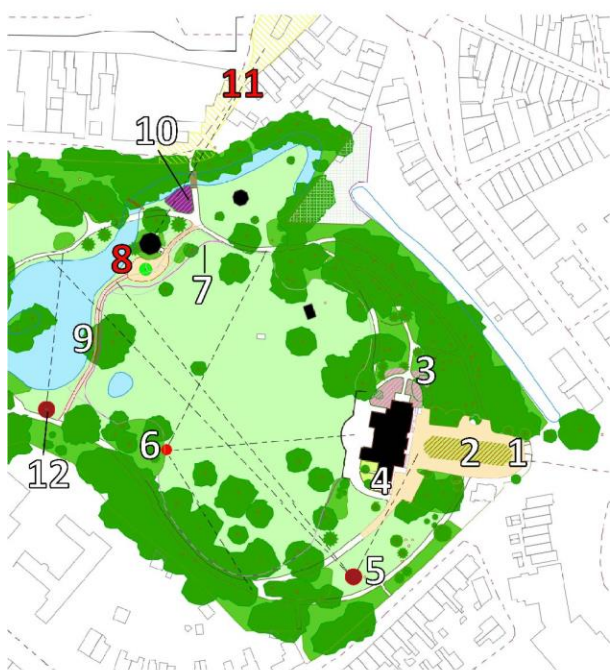
Voor de gemeente belangrijke punten:  
Goede verbindingen met de stad, prettige aanlooproutes;  
Nieuwe toegang aan noordzijde die zichtbaar en bereikbaar is vanaf kop Steenwijkerdiep;  
Een fraai, voldoende groot terras bij de theekoepel.

#### OVERZICHT VOORSTELLEN



Uit raadpleging van de bevolking is gebleken dat het achterste deel van het park het minste wordt gewaardeerd.  
Daarom worden vooral hier veel voorstellen gedaan om het ontwerp van Copijn te versterken en te verrijken met aantrekkelijke elementen.  
Geen nieuwe fietsverbinding, maar wel een nieuwe zuidwestelijke toegang voor wijkbewoners en een speelverbinding over de Paardensloot.

Uit het onderzoek volgen ook punten voor verdere verbetering. Zo is herbouw van de duiventoren nog steeds belangrijk voor de zichtlijnen vanaf het terras voor het huis.



Nrs 1-12 in oostelijk deel park Rams Woerthe



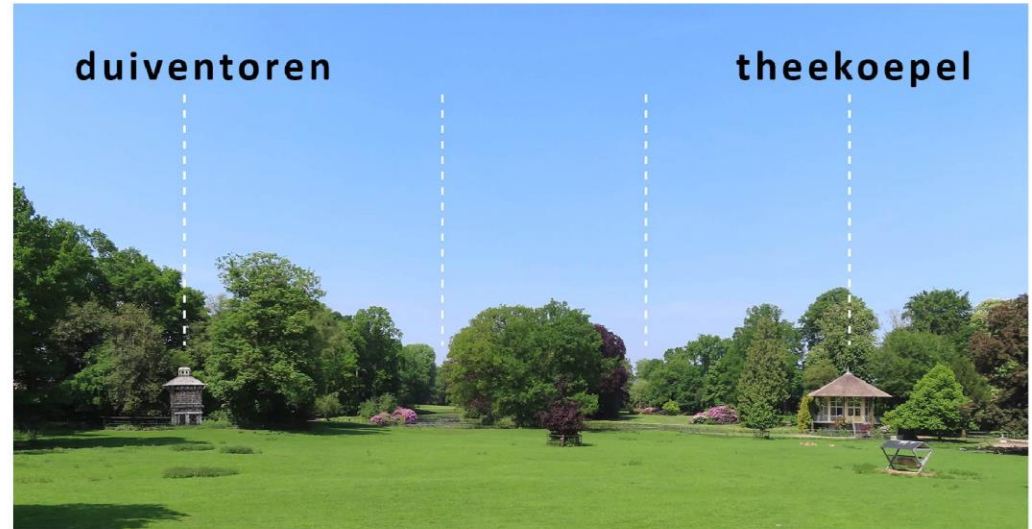
1,2 Historisch beeld voorplein



3 Kleurige rodendrons en azalea's



4 Verdwenen kas



6 Herbouw duiventoren, 8 terras bij theekoepel buiten diepe zichtlijn



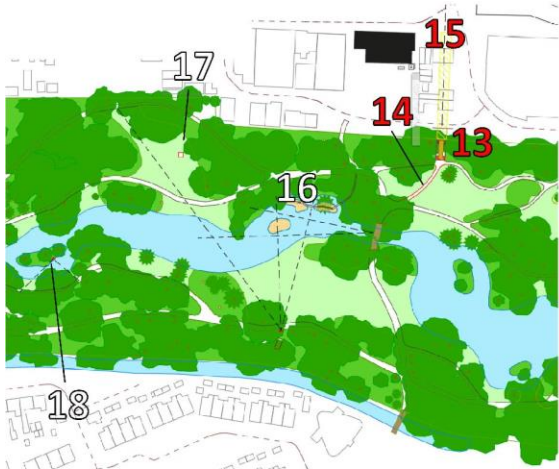
7,8,9 Meer ruimte rond theekoepel en betere toegankelijkheid



10 beplanting tussen toegang en theekoepel



7 Terugzetten hekwerk voor meer ruimte



Nrs 13-18 in middendeel park Rams Woerthe



13, historische wal langs Turfvaart met zicht op werkgebouw aan het Steenwijkerdiep



Plek voor nieuwe toegang



Montage kaart beheervisie en omgeving kop Steenwijkerdiep



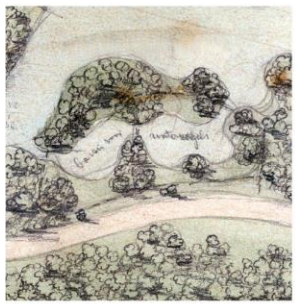
16, speeleilandjes op tekening Copijn



'Klein Zwitserland'



Eilandjes met keien en stapstenen



18, bassin voor watervogels op tekening Copijn



Huidige eiland met toevoeging eendenhuis

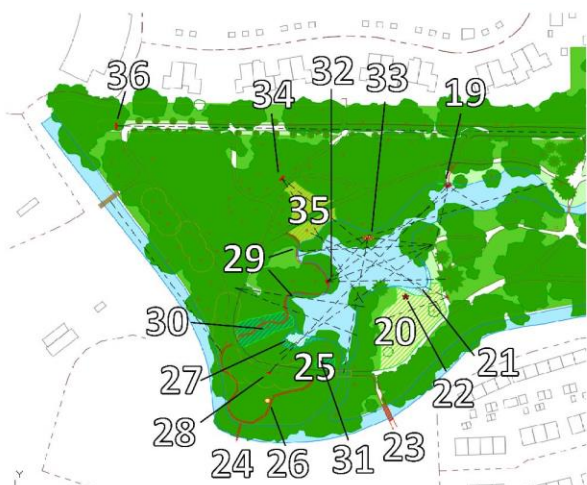


Voorbeeld van passende vorm

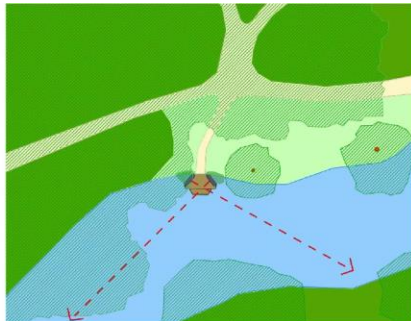


Verplaatsen zitje

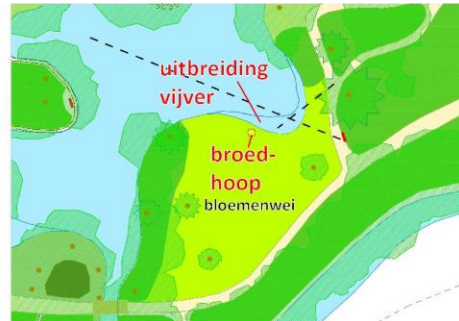
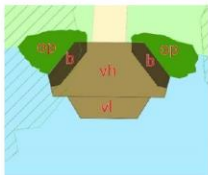




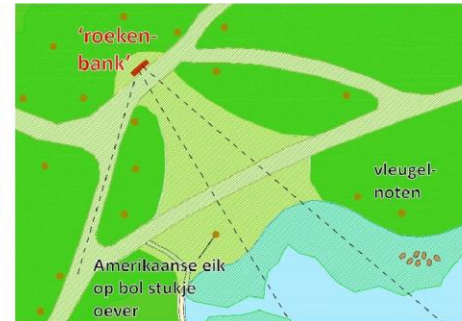
Nrs 19-35 in westelijk deel park Rams Woerthe



19, zitvlinder aan de vijver



20, 21, 22, natuurbeleving/educatie



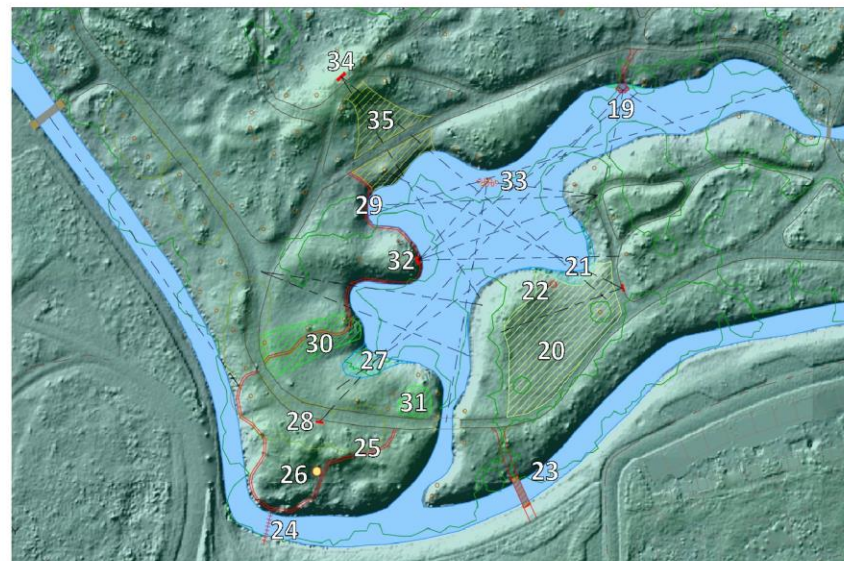
34, 35, opvallende bank op uitzicht-heuvel, voorjaarsbloeiers op helling



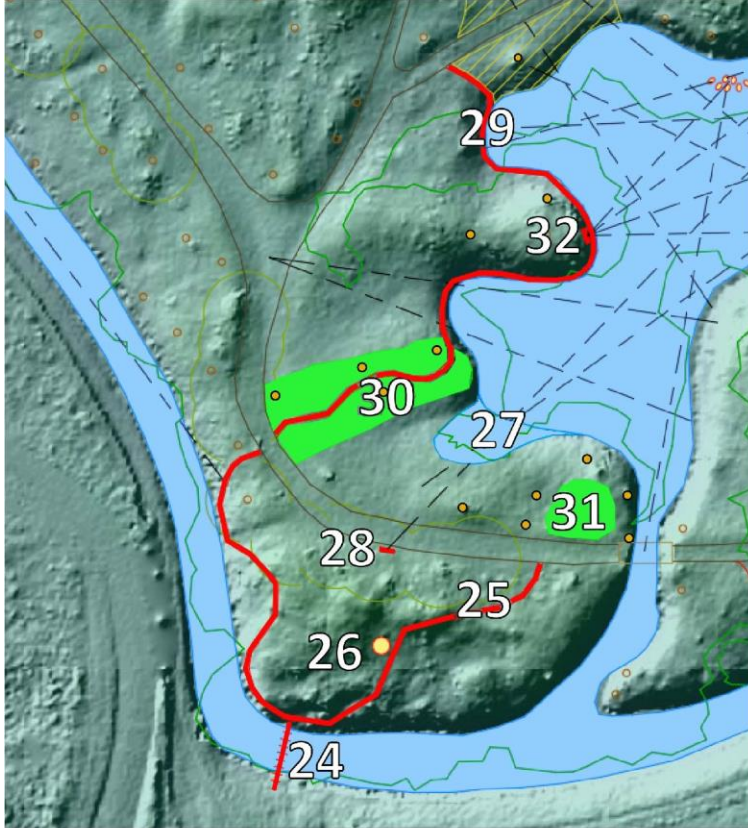
33, korven



Betere toegankelijkheid, meer doen met het water, bijzondere elementen.



Versterking grillige vijver met lage, holle oevers en hogere, bolle oevers. In samenhang daarmee mooiere uitzichten maken. 21, 27 Vergroting grilligheid oever, indien mogelijk.



Tracé nieuw slingerpad



Lange zichtlijn over vijver vanaf pad ..... en vanaf oever



30, 31 'stumpery', inspiratie voor stronkenpad en -groep



28, inspiratie voor rustieke bank



24, inspiratie voor speelbrug

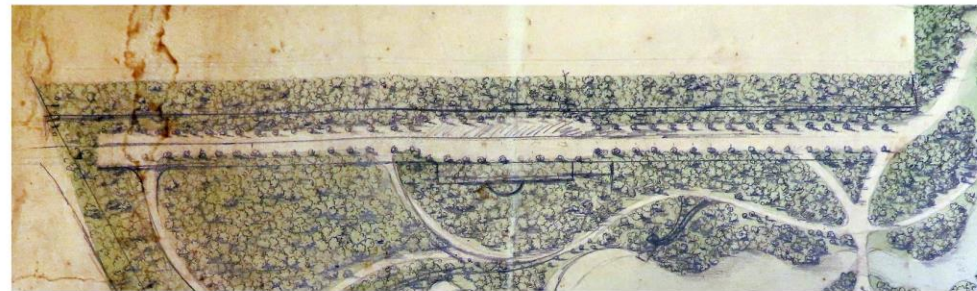


26, inspiratie voor speelbouwsel en enkele grapjes voor kinderen langs het bospad (25)





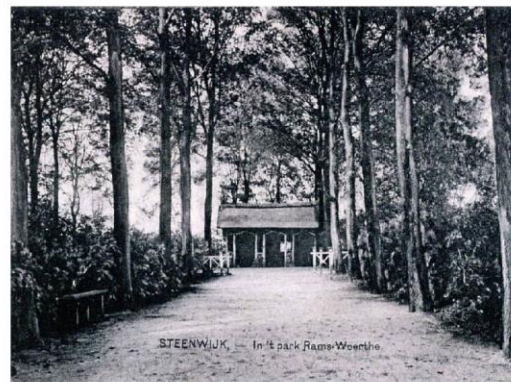
Nr 36, Lange laan in noordwesthoek park Rams Woerthe



Lange ringsteekbaan op schetsontwerp H. Copijn. In het midden een verbreding.



Huidig beeld met oude en jonge Amerikaanse eiken. Oude haagbeuken (rechts) ongeveer op de plaats van de verbreding.



Huisje aan het einde van de laan



Nieuw idee beheervisie 2022 - 2042: Silhouetten van cortenstaal die het historische gebruik van de Lange laan verbeelden.



2017 Overdekte 'tribunebank' heeft kort bestaan.