

# *Toekomstbestendig ondernemen*

Steenwijkerland



Rogier Aalders - RaboResearch - 29 februari 2024

de coöperatieve **Rabobank** 

# *Inhoud*

- Introductie
- Economie
- Brede welvaart
- Toekomstbestendig ondernemen

## Food & Agribusiness

- Levensmiddelen
- Keten
- Groente, fruit & sierteelt
- Voedseltransitie
- Duurzaamheid en klimaatverandering



## Netherlands, Economics & Sustainability

- Macro-economie
- Woningmarkt
- Financiële dienstverlening particulieren
- Energietransitie
- Regionale economie/ Ecosystemen
- Brede welvaart
- Duurzaam ondernemen



## Global Economics & Markets

- Grondstoffen
- Kredietmarkten
- Internationale macro-economie
- Vreemde valuta
- Geldmarkten
- Staatsobligaties



A man and a woman are standing in a server room. The man is on the left, wearing a grey sweater over a white collared shirt and a blue lanyard. The woman is on the right, wearing a white collared shirt and a blue lanyard. They are both looking at a laptop held by the woman. The woman is pointing her right hand towards a server rack on the right side of the frame. The server racks are dark with many small lights. The background is a server room with rows of racks and overhead lighting.

*Economie*

*Rabobank*

# Nederland

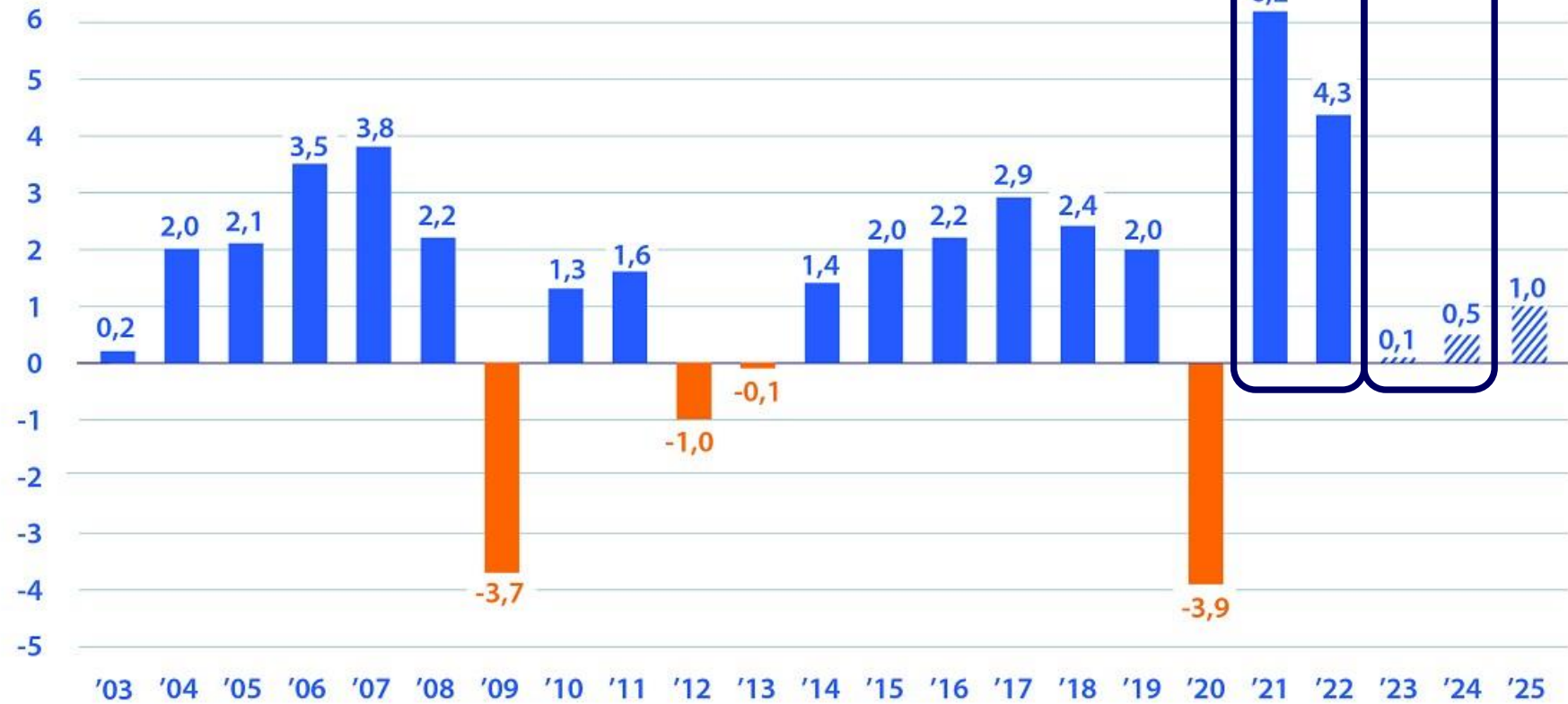
Lichte economische groei verwacht, onder meer door herstel koopkracht.



Onvermijdelijke afkoeling

Oververhitting

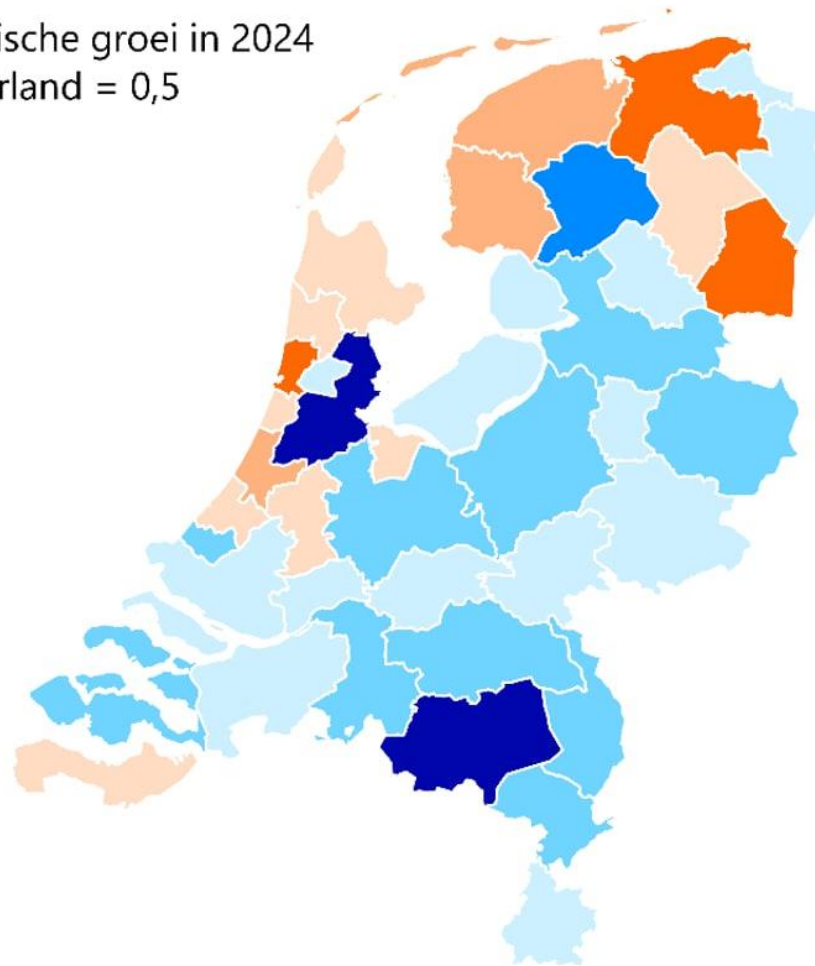
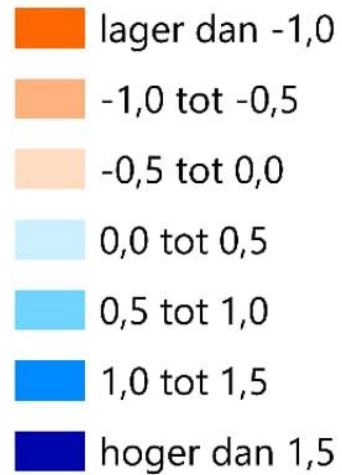
Bbp-groei // = raming RaboResearch



Bron: RaboResearch. CBS

# Amsterdam en Brainport trekken de kar

Verwachte economische groei in 2024  
in procenten, Nederland = 0,5

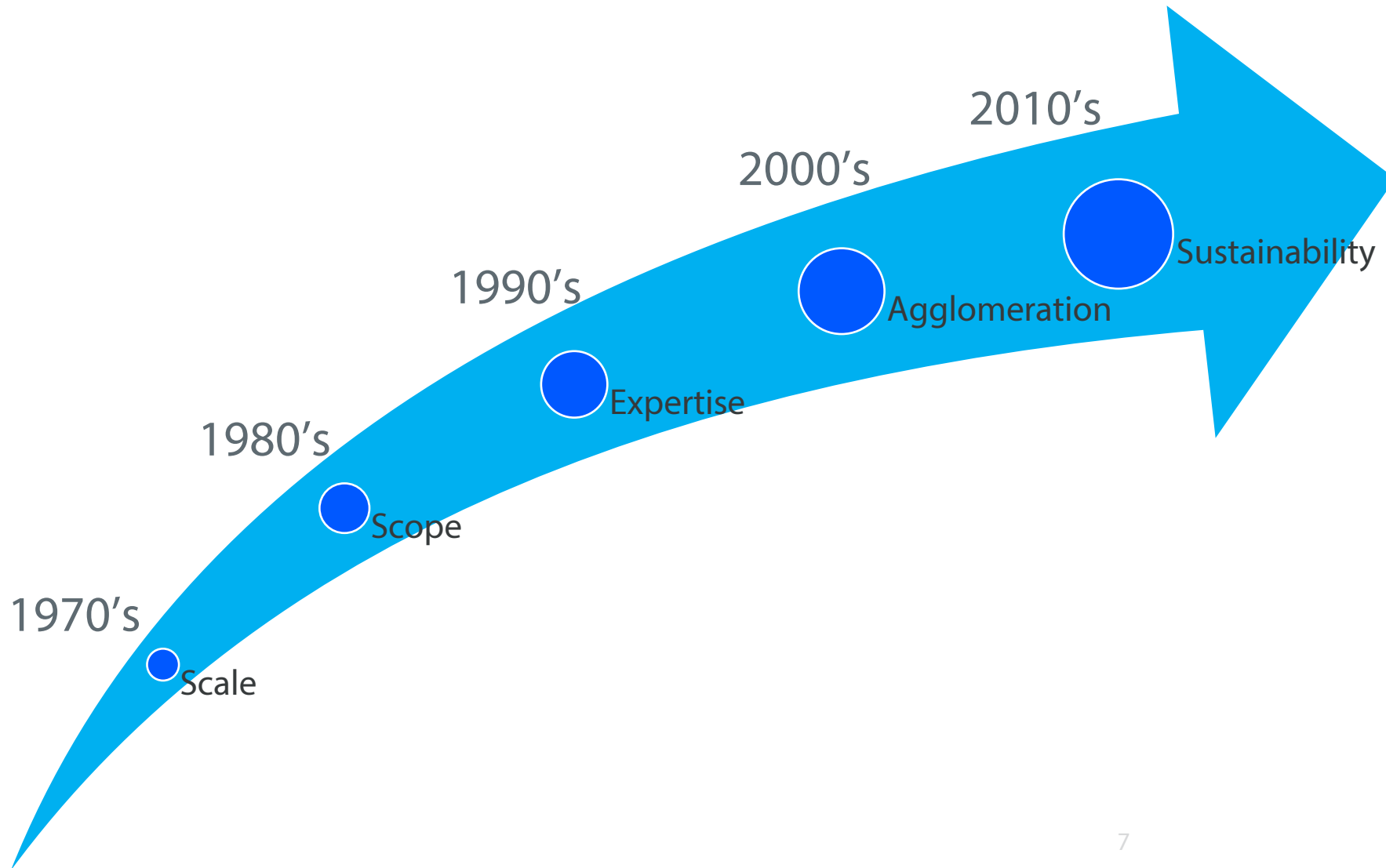


Rang	Regio	2019	2020	2021*	2022*	2023**
→	1 Zuidoost-Noord-Brabant	100,0	97,9	105,1	111,9	113,2
	2 Midden-Limburg	100,0	102,6	105,3	109,0	109,4
	3 Noordoost-Noord-Brabant	100,0	97,7	104,4	108,8	109,2
	4 Flevoland	100,0	97,7	104,7	109,2	109,1
	5 Twente	100,0	97,3	104,4	108,7	109,1
	6 Zaanstreek	100,0	96,2	104,6	108,5	108,9
	7 Utrecht	100,0	98,1	104,3	108,5	108,9
	8 Zuidwest-Gelderland	100,0	99,2	106,2	108,9	108,7
	9 Overig Zeeland	100,0	98,4	102,5	108,0	108,1
	10 Zeeuwsch-Vlaanderen	100,0	103,4	105,6	109,2	108,1
	11 Zuidoost-Friesland	100,0	98,6	103,5	107,2	108,0
	12 Midden-Noord-Brabant	100,0	96,7	104,3	107,8	107,9
→	13 Noord-Overijssel	100,0	96,3	103,9	107,4	107,8
	14 Veluwe	100,0	97,9	102,8	106,8	107,4
→	15 Agglomeratie Haarlem	100,0	95,8	101,5	107,1	107,3
→	16 Groot-Amsterdam	100,0	91,0	98,3	106,0	107,2
	17 Arnhem/Nijmegen	100,0	96,4	102,5	106,9	107,1
	<b>18 Nederland</b>	100,0	96,1	102,1	106,4	106,6
	19 Delft en Westland	100,0	99,6	103,7	106,5	106,4
	20 Noord-Drenthe	100,0	98,4	103,0	106,3	106,4
	21 Zuidwest-Friesland	100,0	97,7	102,8	107,5	106,4
	22 Achterhoek	100,0	96,6	102,4	106,3	106,1
	23 Kop van Noord-Holland	100,0	97,0	102,6	106,6	106,0
	24 West-Noord-Brabant	100,0	96,8	103,5	106,2	105,9
	25 Oost-Groningen	100,0	98,1	103,1	105,5	105,7
	26 Agglomeratie Leiden en Bollenstreek	100,0	95,7	101,3	106,2	105,6
	27 Zuidoost-Zuid-Holland	100,0	96,6	102,8	105,6	105,6
	28 Groot-Rijnmond	100,0	97,7	102,6	105,9	105,3
	29 Alkmaar en omgeving	100,0	97,9	101,7	105,6	105,3
	30 Agglomeratie 's-Gravenhage	100,0	97,1	100,6	104,8	104,6
	31 Het Gooi en Vechtstreek	100,0	95,0	101,1	105,0	104,4
	32 Zuidwest-Drenthe	100,0	95,9	101,1	104,4	104,1
	33 Noord-Friesland	100,0	97,5	101,3	104,4	103,7
	34 Zuid-Limburg	100,0	95,0	101,4	103,7	103,7
	35 Noord-Limburg	100,0	94,0	100,5	104,3	103,7
	36 IJmond	100,0	96,6	102,3	105,2	103,4
	37 Oost-Zuid-Holland	100,0	97,0	100,2	103,5	102,8
	38 Zuidwest-Overijssel	100,0	92,9	97,7	101,1	101,2
	39 Zuidoost-Drenthe	100,0	95,7	100,2	101,9	100,1
	40 Delfzijl en omgeving	100,0	100,1	100,8	100,1	98,1
	41 Overig Groningen	100,0	90,7	96,8	98,5	97,1

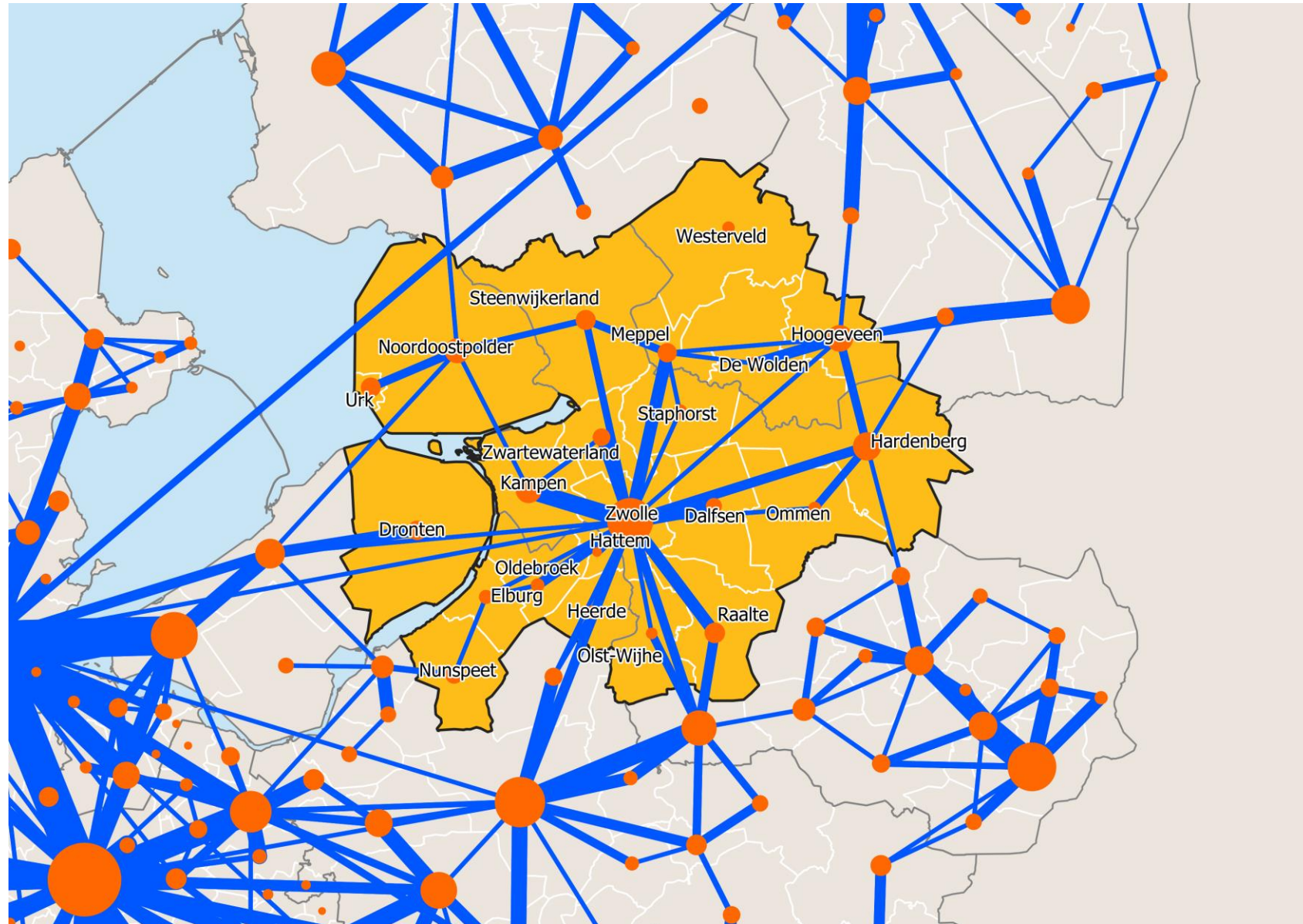
\* Voorlopige cijfers CBS

\*\* Prognose RR

# *Transities in de tijd*

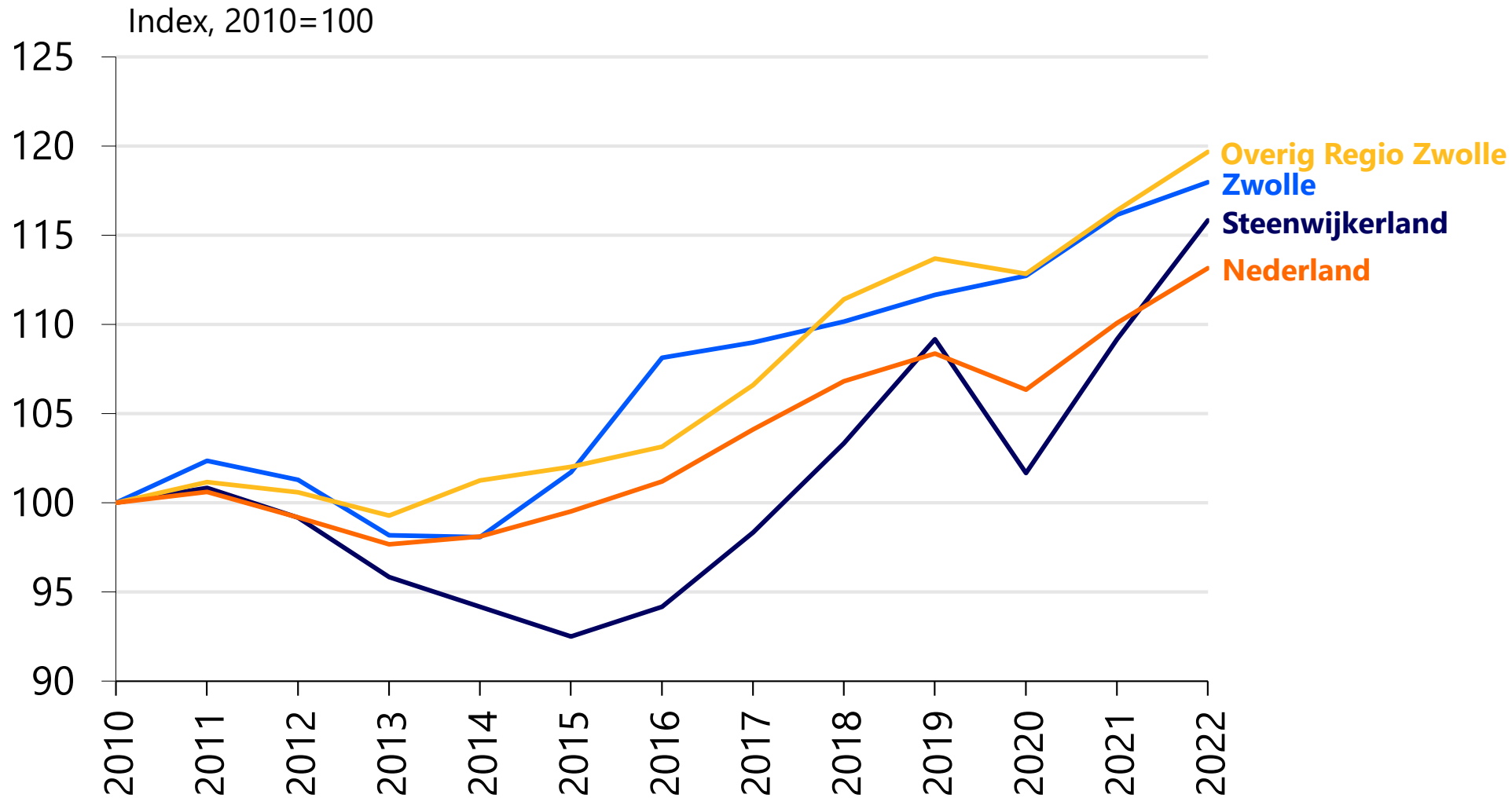


# Oriëntatie op Regio Zwolle

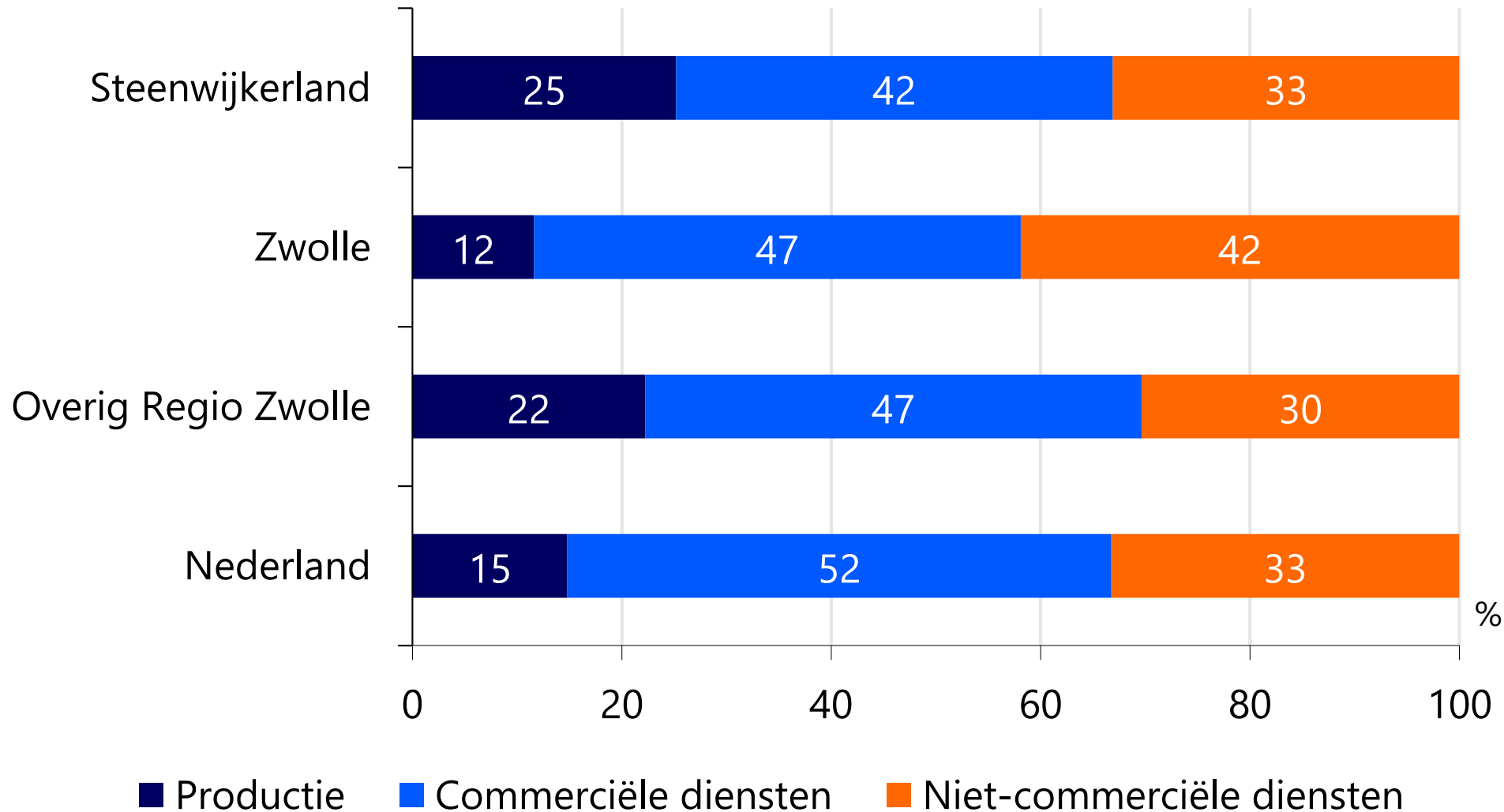




# Conjunctuurgevoelige economie?



# Veel productie, weinig commerciële diensten

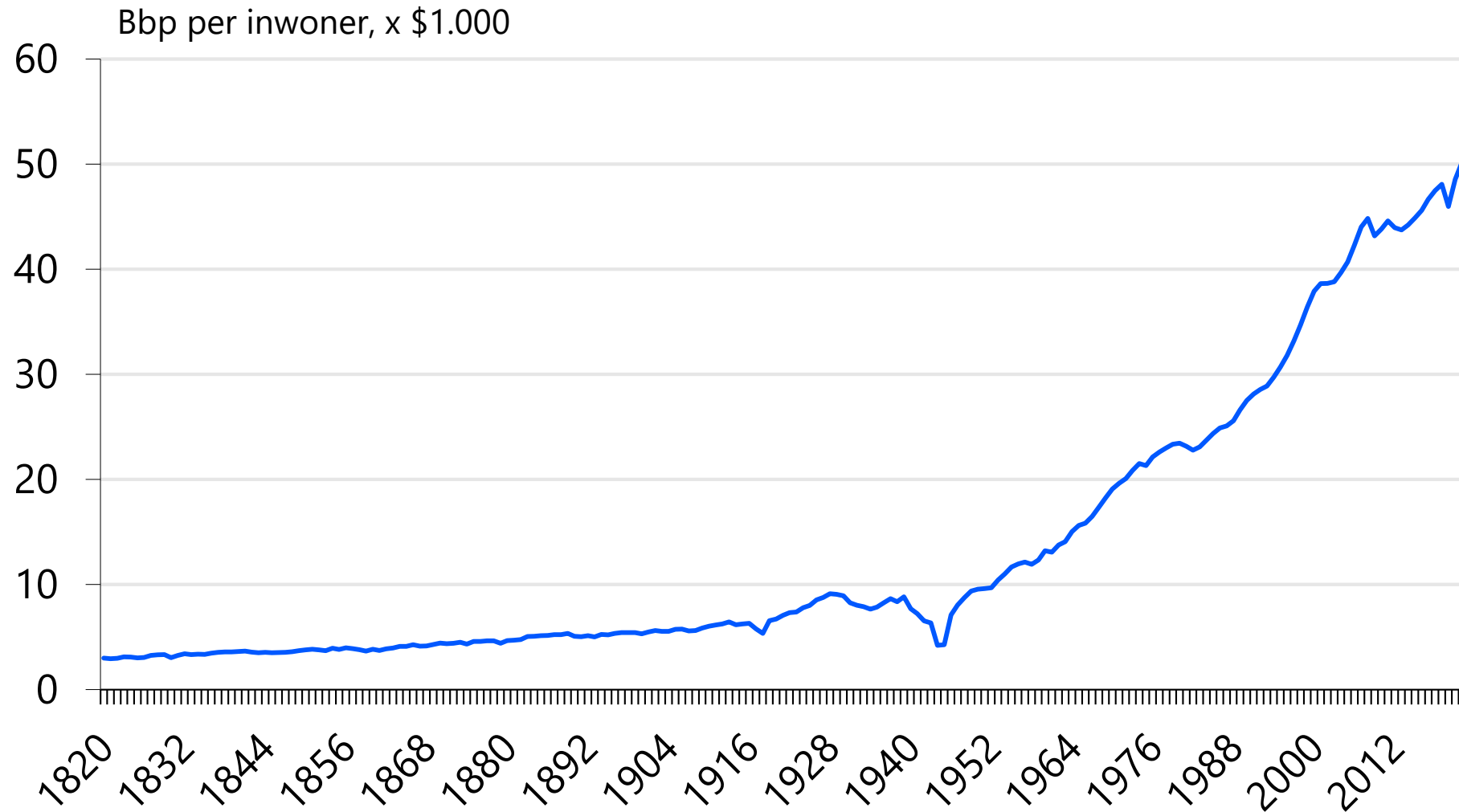


# *Brede welvaart*

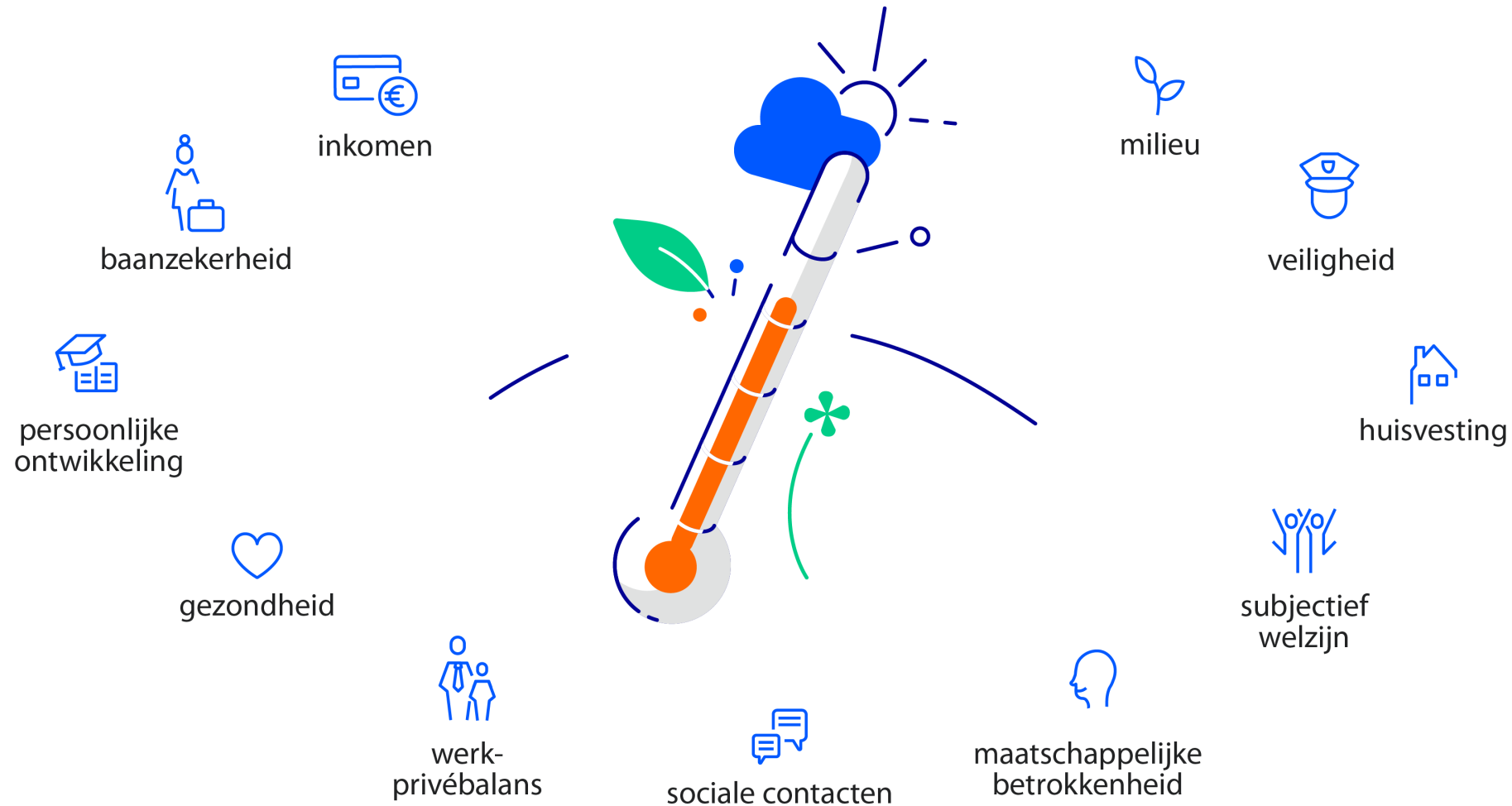


**Rabobank**

# *We zijn nu zes keer zo rijk als vlak voor WOII*



# De elf dimensies van brede welvaart



# Enquête: 11 vragen, 11.000 mensen, 5 jaar

## *Dimensie*

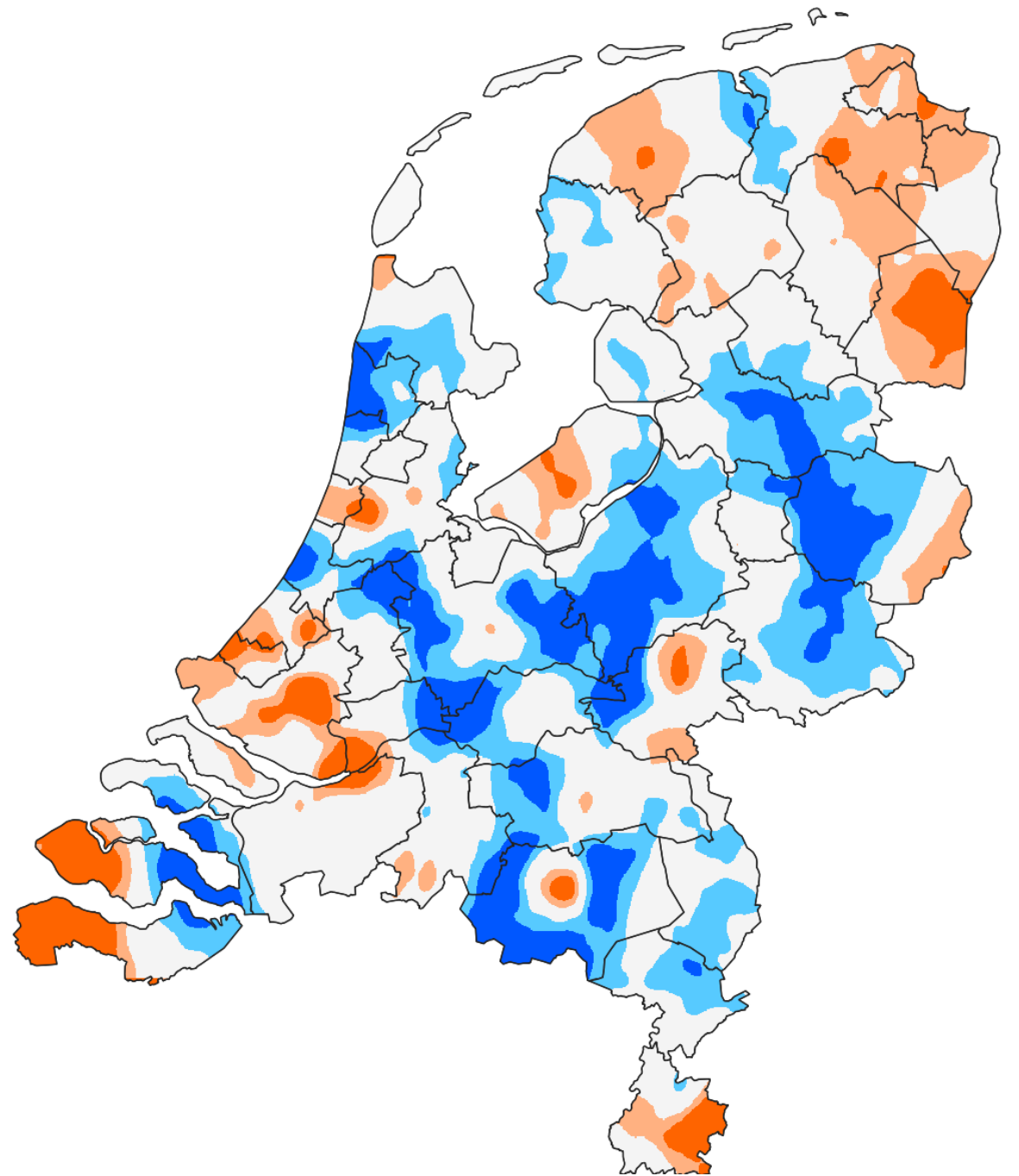
1. Subjectief welzijn
2. Veiligheid
3. Persoonlijke ontwikkeling
4. Huisvesting
5. Milieu
6. Gezondheid
7. Inkomen
8. Baanzekerheid
9. Werk-privébalans
10. Sociale contacten
11. Maatschappelijke betrokkenheid

## *Op een schaal van 1 t/m 7, in hoeverre...*

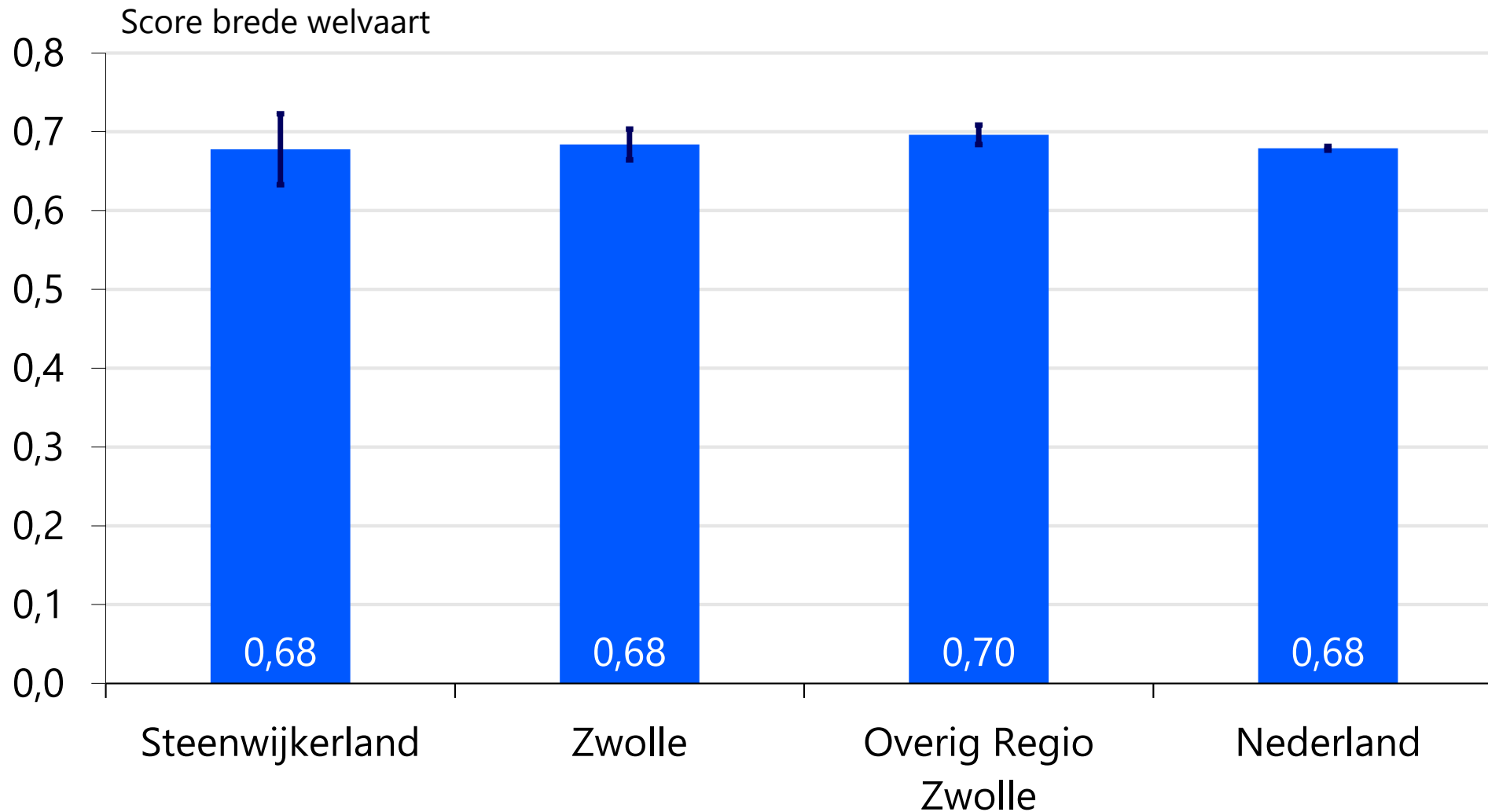
- ...ben je gelukkig?
- ...leef je in veiligheid?
- ...volg je een cursus, training of opleiding?
- ...woon je in een voor jou geschikte woning?
- ...woon je in een schoon milieu?
- ...ben je gezond?
- ...heb je voldoende inkomen?
- ...ben je verzekerd van een baan?
- ...zijn jouw werk- en privé-activiteiten in balans?
- ...onderhoud je bevredigende sociale relaties?
- ...heb je invloed op jouw leefomgeving?

# *Regionale brede welvaartsverschillen*

- Steden: veiligheid, milieu, huisvesting en baan zekerheid
- Randen: gezondheid, inkomen, persoonlijke ontwikkeling, baan zekerheid
- Tussengebieden: milieu, veiligheid, inkomen, huisvesting, werk-privébalans

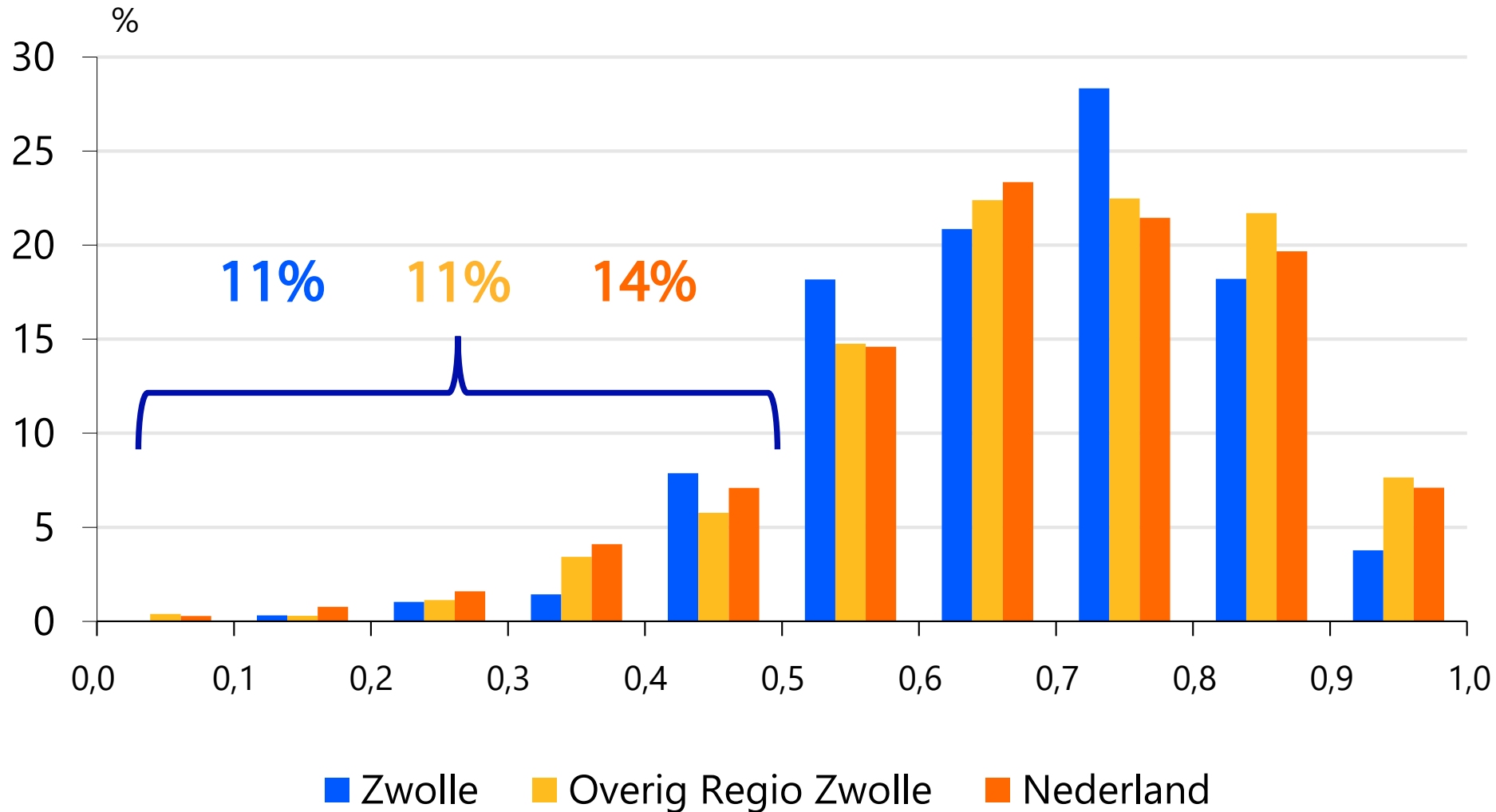


# Brede welvaart vergelijkbaar met RZ en NL

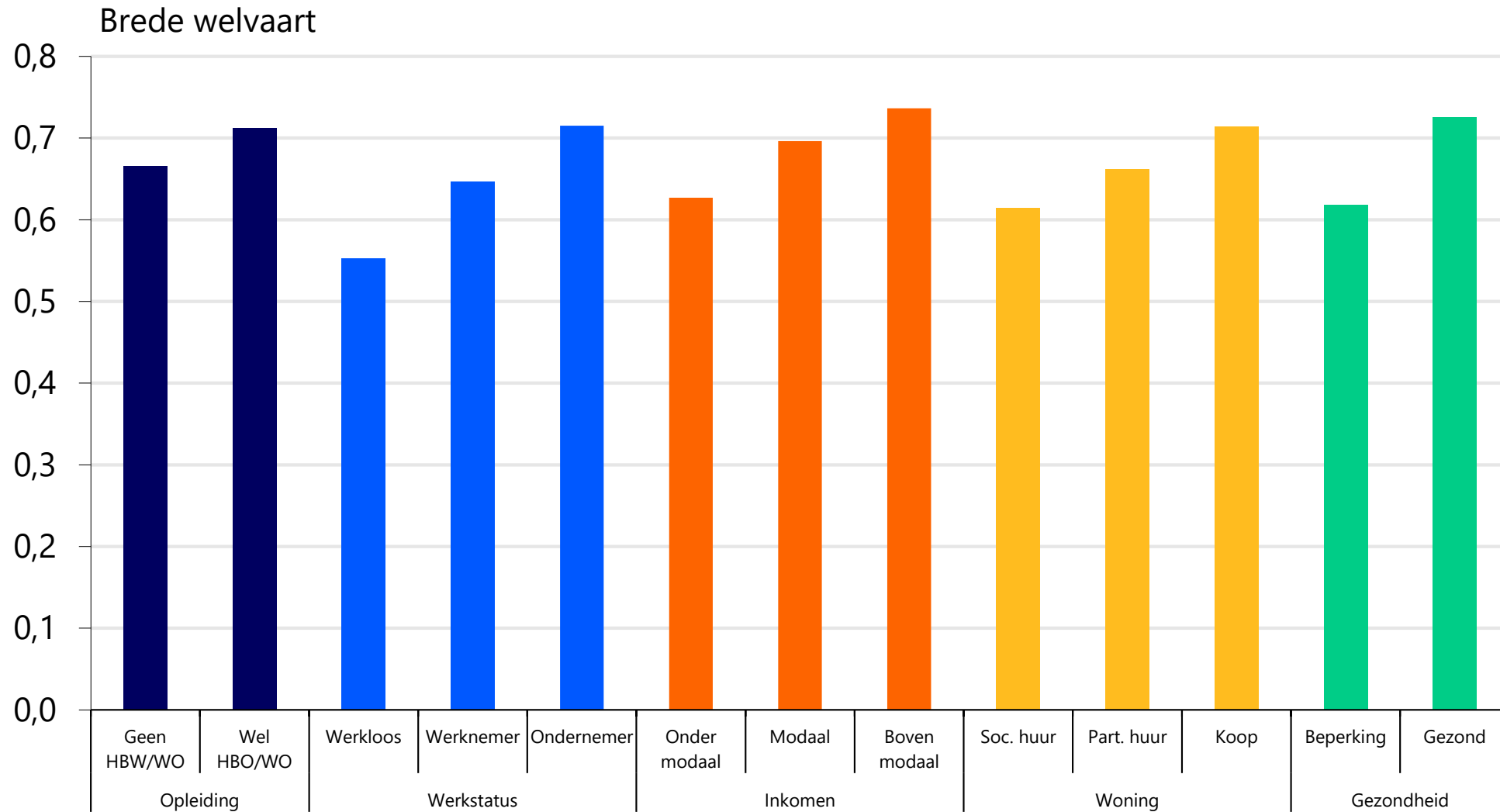




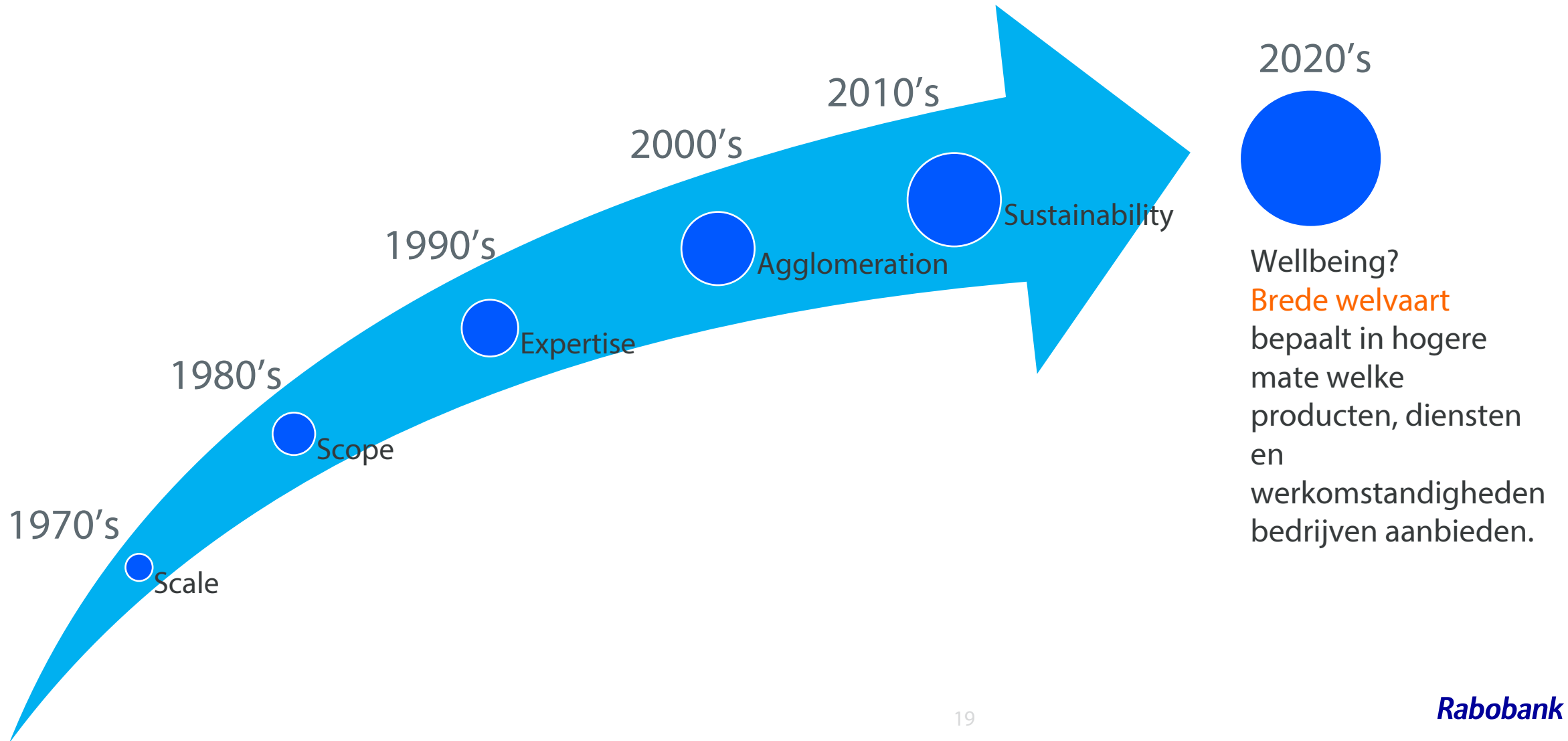
# Brede welvaart is niet gelijk verdeeld



# Zeer grote verschillen tussen groepen



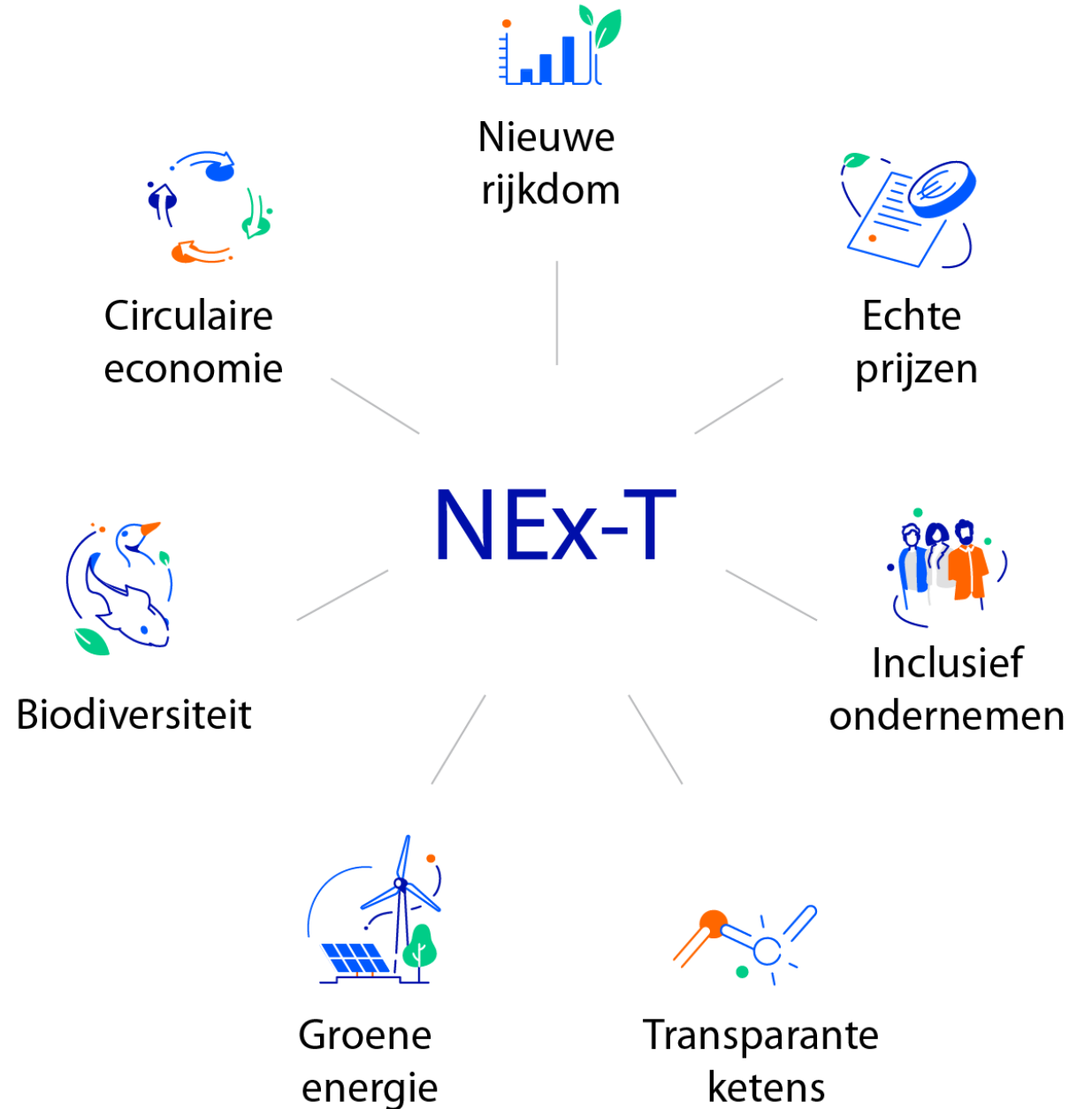
# Transities in de tijd



# *Toekomstbestendig ondernemen*

# Enquête

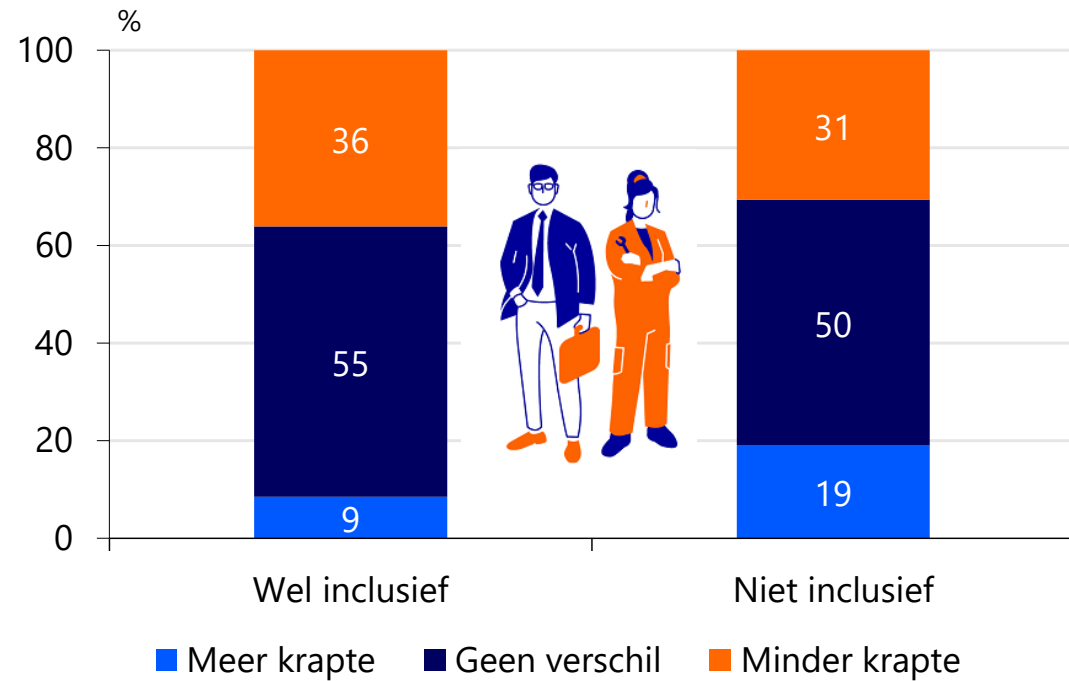
- De Nieuwe Economie index voor de Transitie van het bedrijfsleven (NEx-T)
- 7 dimensies, 21 vragen
- Jaarlijkse survey onder 1.500 bedrijven
- Alle sectoren en regio's in Nederland



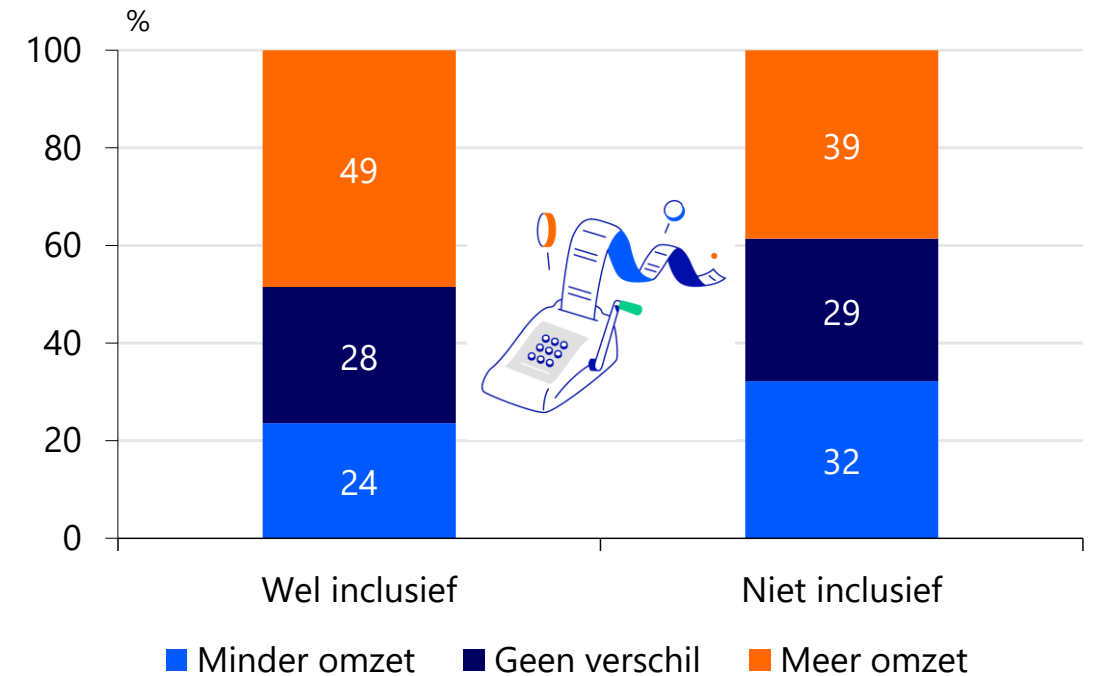
# Inclusiviteit loont

40 procent van de bedrijven opereert niet inclusief

Arbeidsmarktkrapte afgelopen 3 jaar



Omzetontwikkeling afgelopen 3 jaar



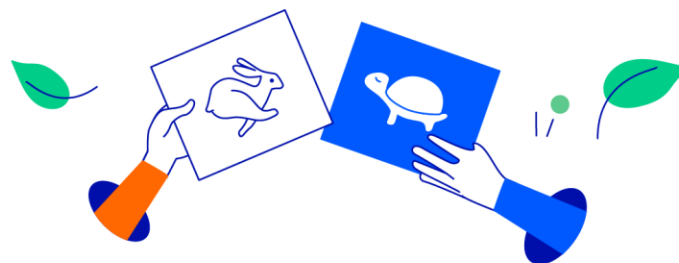
# Duurzaamheid grote en kleine ondernemingen loopt steeds verder uit elkaar

NEx-T meet op deze zeven dimensies de transitie van Nederlandse bedrijven naar een duurzame en sociaal inclusieve economie.

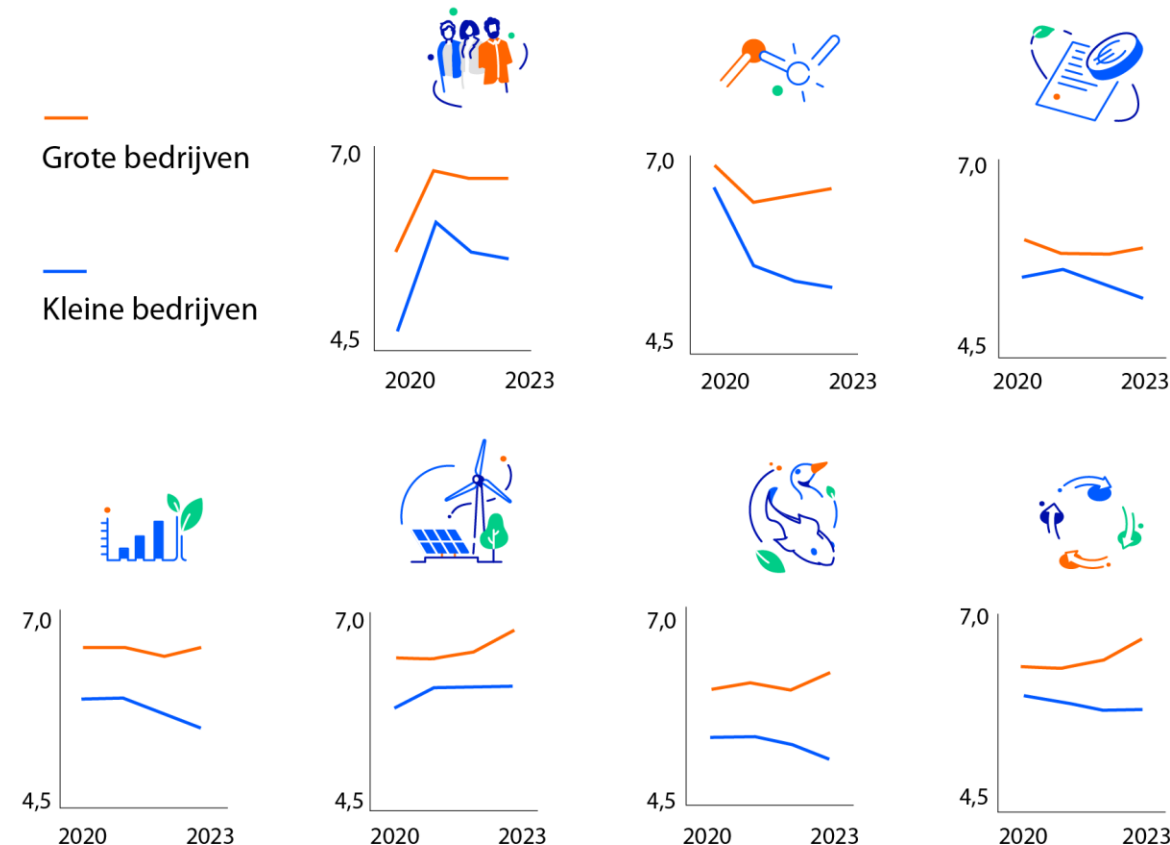
NEx-T score 2023

5,5

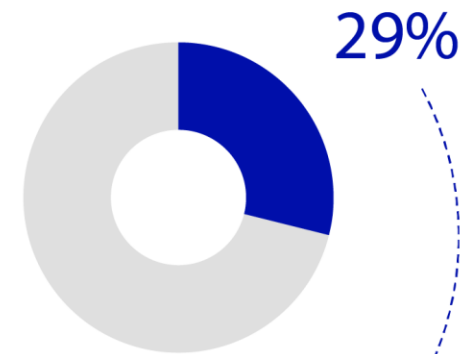
Grote bedrijven (meer dan 50 werknemers) gaan op alle dimensies vooruit, maar kleine bedrijven stagneren of gaan achteruit.



-  Inclusief ondernemen
-  Transparante ketens
-  Echte prijzen
-  Nieuwe rijkdom
-  Groene energie
-  Biodiversiteit
-  Circulaire economie



Ongeveer 29% van de bedrijven voelt zich niet verantwoordelijk voor het beperken van milieu- en klimaatschade.



Grote bedrijven: 40%  
Kleine bedrijven: 28%

Bron: RaboResearch 2024

# Grote bedrijven in steden zijn verder

## Transitiescore bedrijfsleven

- Ondergemiddeld
- Gemiddeld
- Bovengemiddeld

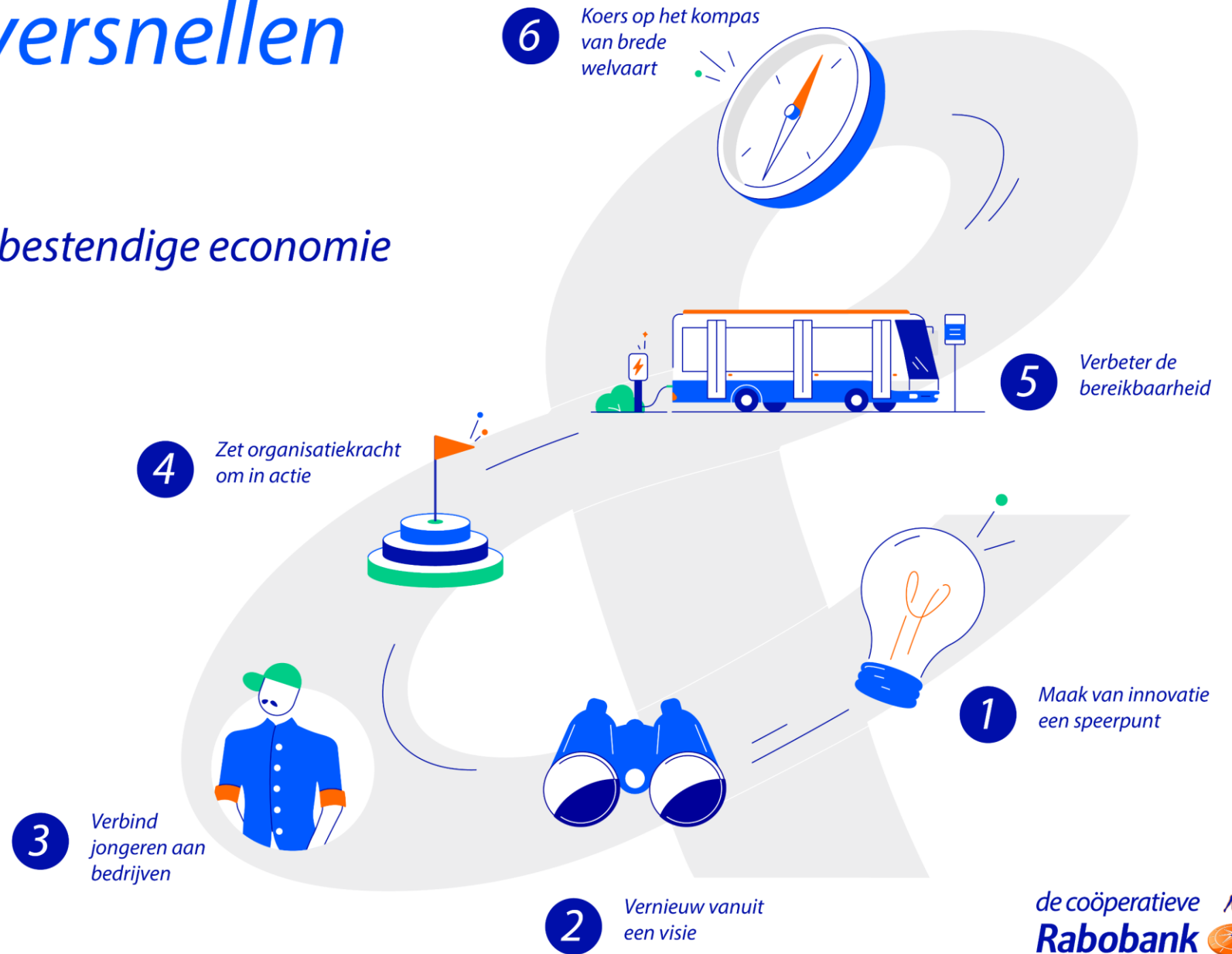


Variabelen (onafhankelijk)	NEx-t score (afhankelijk)			
	Model 1	Model 2	Model 3	Model 4
Grootteklasse (t.o.v. micro 1-9)				
Klein 10-49		0.260*** (0.070)	0.251*** (0.072)	0.272*** (0.072)
Midden 50-250		0.765*** (0.072)	0.765*** (0.077)	0.767*** (0.077)
Groot >250		1.081*** (0.082)	1.124*** (0.090)	<b>1.128***</b> (0.091)
Stedelijkheid (t.o.v. niet-stad)				
Stad	0.209*** (0.050)	0.145*** (0.051)	0.147*** (0.051)	<b>0.168***</b> (0.057)
Controlevariabelen				
Sector	Nee	Ja	Ja	Ja
Oprichting bedrijf	Nee	Nee	Ja	Ja
Eigenaarschap	Nee	Nee	Ja	Ja
Kenmerken respondent	Nee	Nee	Ja	Ja
Gemoedstoestand respondent	Nee	Nee	Ja	Ja
Fixed effects				
Jaar	Nee	Ja	Ja	Ja
Regio	Nee	Nee	Nee	Ja
Constant	5.919*** (0.040)	5.732*** (0.137)	5.732*** (0.170)	5.710*** (0.251)
Observaties	3,696	3,466	3,466	3,466
R2	0.005	0.075	0.127	0.137
Standaard fouten tussen haakjes				
*** p<0.01, ** p<0.05, * p<0.1				



# Vernieuwen en versnellen in Regio Zwolle

Zes opgaven voor een toekomstbestendige economie



Voor het  
uitgebreide  
rapport scan  
hier



*Vragen?*